

LOOKBOOK // FALL/WINTER 26/27



HempAge

*dressed by nature*







DH 686

DH 523





DH 809

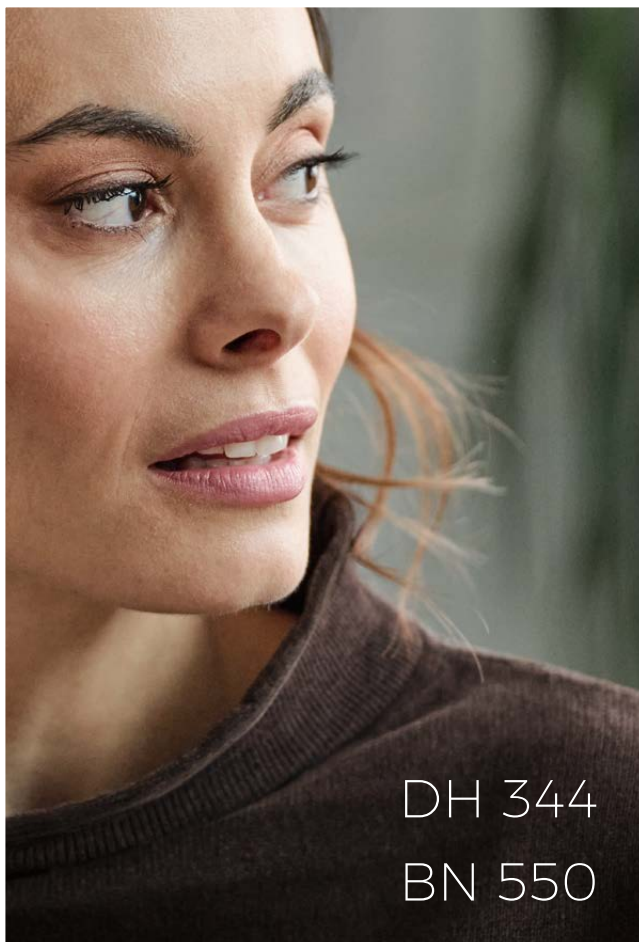


DH 126

BN 550
















DH 405







DH 323

DH 523












DH 343







DH 323

DH 526





DH 343

DH 525















DH 685

Fall/Winter 26/27 // **HempAge** // 25



DH 684

DH 523





DH 808







DH 126

BN 550





RUBY

TEAL

ESPRESSO

AMETHYST

NAVY

REEF



DH 126



DH 684



DH 686



DH 685





DH 323



DH 344



DH 526



DH 523



DH 071



DH 809



DH 808



DH 343



DH 405



DH 525





[www.hempage.com](http://www.hempage.com)

Design: Andrea Zehendner · Photography: Frank Kretschmann · Layout: Thomas Skarke  
Hair & Make-up: Elke Kampermann · Styling: Christina Bohlein · Models: Eva Nestvogel & Pierre Dannemann

Printed on eco-friendly  
recycled paper.



**WELTLADEN**  
DACHVERBAND  
Anerkannter Lieferant



Certified by Ecocert Greenlife,  
License No.: 151752

HempAge AG · Industriestraße 14 · 91325 Adelsdorf · Germany · Fon: +49 9195-93201-0 · Fax: +49 9195-93201-66