

LOOKBOOK // FALL/WINTER 25/26



HempAge

dressed by nature



DH 679





DH 803



DH 120

DH 514







LZ 354
DH 121





DH 067



DH 068

DH 120
DH 514







DH 766

LZ 354

DH 514



DH 723

LZ 350

DH 515





DH 766

LZ 354



LZ 349





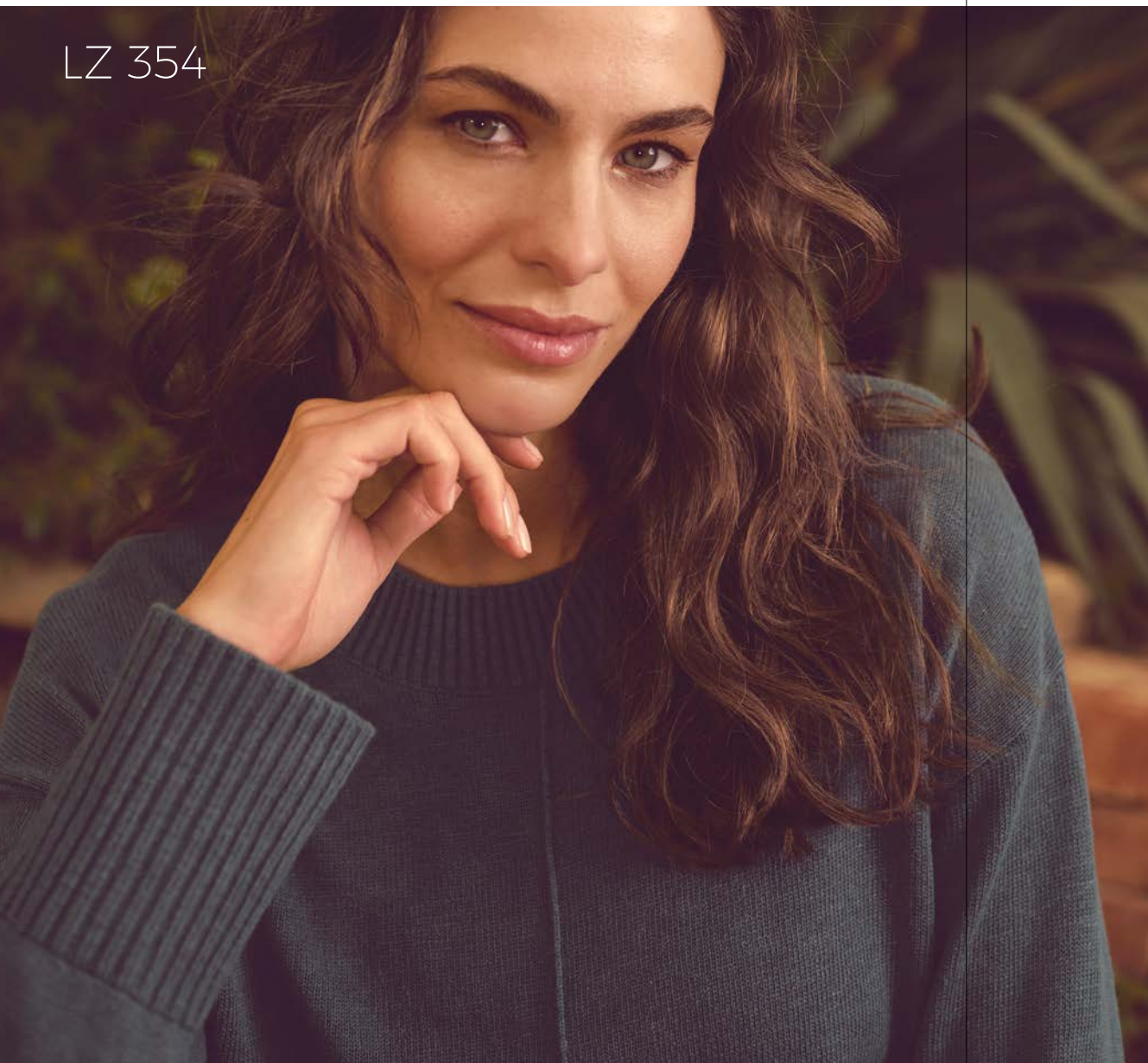
LZ 350
DH 515





LZ 359

LZ 354





LD 258
DH 515

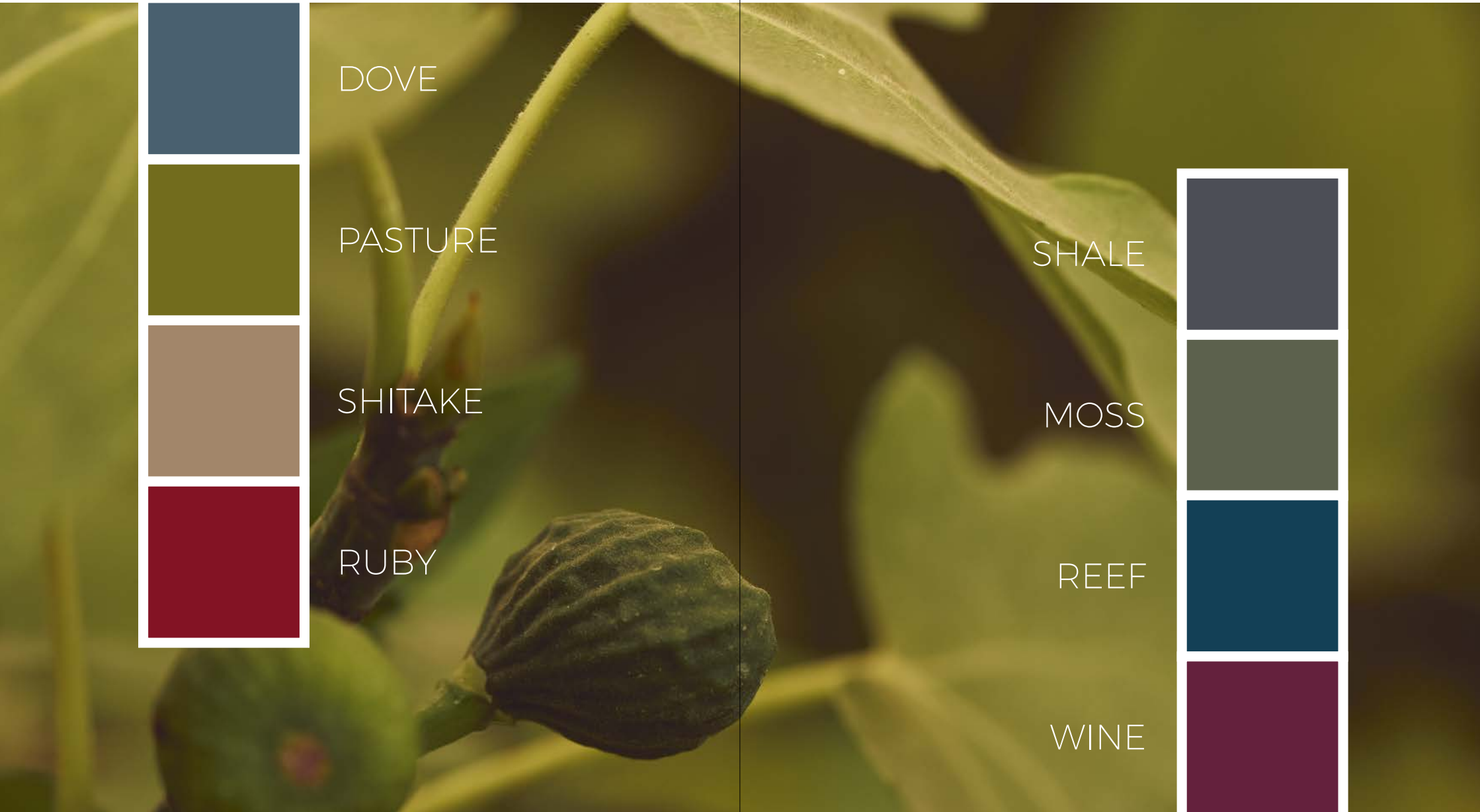
DH 723

LD 259





LD 203



DOVE

PASTURE

SHITAKE

RUBY

SHALE

MOSS

REEF

WINE



DH 766



LZ 359



LZ 354



DH 514



DH 121



DH 679



DH 120



LD 203



DH 767



DH 723



BJ 425

BJ 424

DH 419



DH 515



DH 067



DH 068



LD 258



LD 259



LZ 350



LZ 349



DH 803



www.hempage.com

Design: Andrea Zehendner · Photography: Frank Kretschmann · Layout: Thomas Skarke
Hair & Make-up: Elke Kampermann · Styling: Christina Bohlein · Models: Paulina Fuchs & Yunus Tuzkapan
Location: Kulturgewächshaus Fürth



Certified by Ecocert Greenlife, License No.: 151752

Printed on eco-friendly recycled paper.

HempAge AG · Industriestraße 14 · 91325 Adelsdorf · Germany · Fon: +49 9195-93201-0 · Fax: +49 9195-93201-66