

COLLECTION // SPRING/SUMMER 2026



HempAge

dressed by nature

COLLECTION SPRING/SUMMER 2026

| | |
|-------------------------------|----|
| Women's New Collection | 4 |
| Women's Basics | 10 |
| Natural Yoga Wear | 24 |
| Natural Nightwear | 26 |
| Men's New Collection | 28 |
| Men's Basics | 32 |
| Accessories | 46 |
| Material Information & Colors | 49 |



LIEBE KUND*INNEN!

Wenn es warm wird, verändert sich Kleidung. Plötzlich zählt, wie ein Stoff atmet, wie er sich anfühlt und wie er die Haut berührt. Wir lieben Materialien, die genau in diesem Moment echten Komfort schenken – natürlich, leicht und frei von belastenden Einflüssen. Für uns bedeutet Frühling und Sommer auch, Kleidung neu zu denken: näher an der Natur, näher an dir.

Und genau hier setzen wir an – mit einer Innovation, die nachhaltige Mode auf ein neues Level hebt.

REVOLUTION

Wenn du Lyocell kennst, weißt du vielleicht, dass es bisher vor allem aus Bäumen hergestellt wurde. Für diese Cellulose wachsen oft riesige Monokulturen, die die Böden auslaugen und wertvolle Ökosysteme verdrängen. Bei HempAge gehen wir einen anderen Weg: MACEL – das weltweit erste Lyocell aus 100 % Hanf – bietet eine baumfreie Alternative mit klarem ökologischen Mehrwert.

RESSOURCE

Hanf gilt als einer der schonendsten Rohstoffe der Natur. Er benötigt wenig Wasser, wächst schnell und kommt ohne Pestizide aus. Für MACEL werden zudem Hanf-Kurzfasern genutzt, die bisher ungenutzt blieben. So entsteht ein ressourcenschonender Stoff in einem geschlossenen Kreislauf – ein starkes Argument für nachhaltige Sortimente.

GEFÜHL

Das Ergebnis überrascht selbst Menschen, die Hanf bereits kennen: außergewöhnlich weich, angenehm leicht und atmungsaktiv – ideal für warme Tage und sensible Haut. Die Faser kann pur oder in Kombination mit anderen Naturfasern versponnen werden und eröffnet so vielseitige Einsatzmöglichkeiten innerhalb der Kollektion.

POTENZIAL

MACEL ist nicht nur ein neues Material. Es erzählt eine verständliche Geschichte, die Kund*innen nachvollziehen können: baumfrei, ressourcenschonend, natürlich komfortabel. Damit erhältst du ein echtes Differenzierungsmerkmal im Bereich nachhaltiger Premium-Naturfasern und stärkst deine Beratungskompetenz am Point of Sale.

AUSBLICK

Nutze die Chance, MACEL in deinem Sortiment zu präsentieren, neue Zielgruppen anzusprechen und nachhaltige Innovation direkt erlebbar zu machen.

Herzlichst, dein HempAge Team

DEAR CUSTOMERS!

When the weather warms up, clothing changes. Suddenly, what matters is how a fabric breathes, how it feels, and how it touches your skin. We love materials that offer true comfort in that very moment – natural, lightweight, and free from harmful substances. For us, spring and summer also mean rethinking clothing: closer to nature, closer to you.

And that's precisely where we come in – with an innovation that takes sustainable fashion to a new level.

REVOLUTION

If you're familiar with lyocell, you might know that it has primarily been made from trees. This cellulose often requires vast monocultures that deplete the soil and displace valuable ecosystems. At HempAge, we're taking a different approach: MACEL – the world's first lyocell made from 100% hemp – offers a tree-free alternative with clear ecological benefits.

Macel

TREE SAVING FIBER

RESOURCE

Hemp is considered one of nature's most sustainable raw materials. It requires little water, grows quickly, and doesn't need pesticides. MACEL also utilizes short hemp fibers that were previously unused. This creates a resource-conserving fabric in a closed loop – a compelling argument for sustainable product ranges.

FEELING

The result surprises even those already familiar with hemp: exceptionally soft, pleasantly light, and breathable – ideal for warm days and sensitive skin. The fiber can be spun on its own or in combination with other natural fibers, opening up diverse application possibilities within your collection.

POTENTIAL

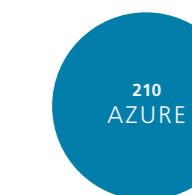
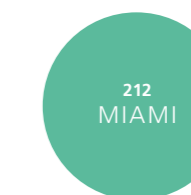
MACEL is more than just a new material. It tells a compelling story that customers can relate to: tree-free, resource-conserving, and naturally comfortable. This gives you a true differentiator in the field of sustainable premium natural fibers and strengthens your customer service expertise at the point of sale.

OUTLOOK

Take the opportunity to present MACEL in your product range, reach new target groups, and make sustainable innovation a tangible experience.

Sincerely, your HempAge Team

SEASONAL COLORS SPRING/SUMMER 2026:





DH 123

Bluse, Gewebe, spitzer Kragen, angeschnittene Fledermaus-Ärmel mit geriegeltem Aufschlag, Perlmutterknöpfe
 blouse, woven fabric, pointed collar, batwing sleeves with barred turn-ups, mother-of-pearl buttons
 100% lyocell (hemp), 175 gr/m²

WHITE 37 AZURE 210 SHITAKE 207 MAGNA 211

| Info » 10 | normal fit | XS - XL | ♀ | non vegan |



DH 507

leichte Hose, Gewebe, breiter elastischer Gummiband, seitliche Eingrifftaschen, aufgesetzte Gesäßtaschen
 lightweight pants, woven fabric, wide elastic waistband, side pockets, patch back pockets
 100% lyocell (hemp), 175 gr/m²

WHITE 37 AZURE 210 SHITAKE 207

| Info » 10 | XS - XL | ♀ | vegan |

Macel
 TREE SAVING FIBER





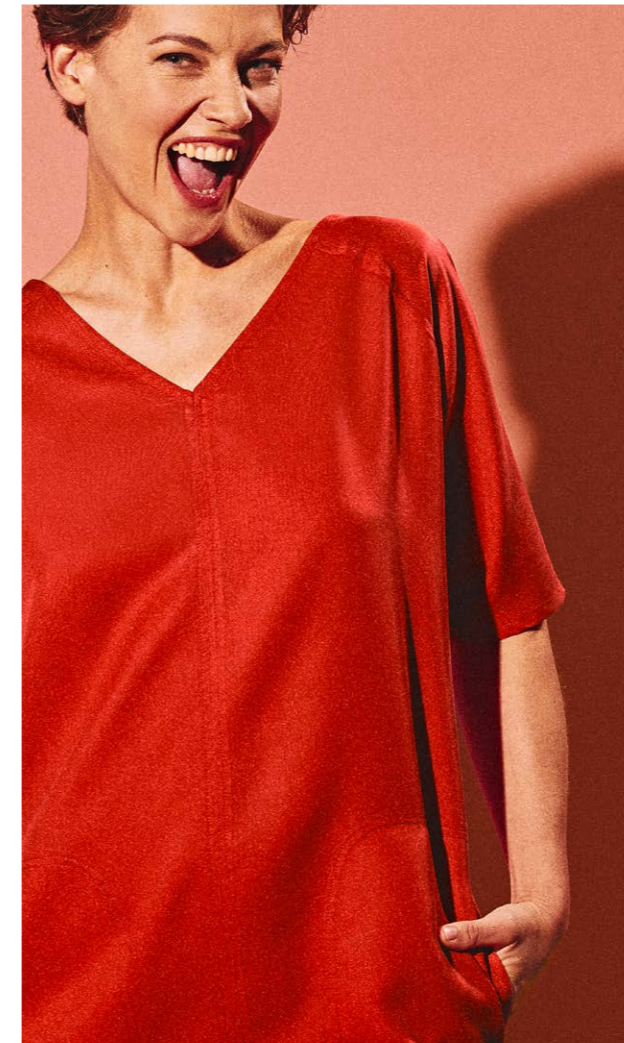
DH 125

Kurzarm-Kleid, Gewebe, V-Ausschnitt mit Raglan-Ärmeln, seitliche Eingriffstaschen, vertikale Ziernaht vorne, verdeckter Reißverschluss hinten
 short-sleeved dress, woven fabric, v-neck with raglan sleeves, side pockets, vertical decorative seam at the front, concealed zipper at the back
 100% lyocell (hemp), 175 gr/m²

MAGNA 211 AZURE 210 SHITAKE 207

Info » 10 | casual fit | XS - XL | ♀ | vegan

Macel
 TREE SAVING FIBER



DH 681

bequem-luftiges Shirt, Jersey, Wasserfall Ausschnitt, halblange Ärmel
 comfortable, airy shirt, jersey, waterfall neckline, half-length sleeves
 100% lyocell (hemp), 140 gr/m²

MAGNA 211 SHITAKE 207 OFFWHITE 169 BLACK 2 AZURE 210 MIAMI 212

Info » 10 | casual fit | XS - XL | ♀ | vegan





DH 680

sommerliches Ringel-T-Shirt, Jersey, Rundhals Ausschnitt diagonal gestreift
 summery striped t-shirt, jersey, round neck diagonally striped
 55% true hemp, 45% organic cotton, 200 gr/m²

| | | | |
|-------------|--------|-----------|--------|
| 210 AZURE | NATURE | 212 MIAMI | NATURE |
| 207 SHITAKE | NATURE | 211 MAGNA | NATURE |

| Info » 2 | casual fit | XS - XL | ♀ | vegan |

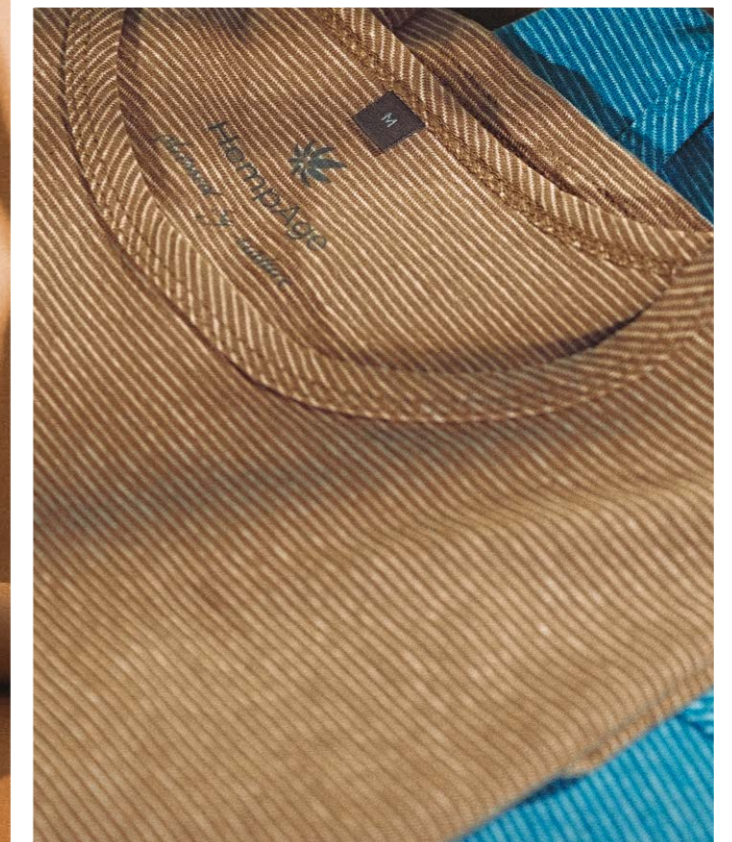


DH 522

Bermudahose, 5-Pocket-Jeans, Bund mit zwei Steinnussknöpfen und nickelfreiem Metallreißverschluss, Kontraststepp
 bermuda pants, 5-pocket-jeans, waistband with two stone nut buttons and nickel-free metal zipper, contrasting topstitching
 55% true hemp, 45% organic cotton, 230 gr/m²

| | | | |
|------|---|------|----|
| BLUE | 7 | AQUA | 43 |
|------|---|------|----|

| Info » 2 | XS - XL | ♀ | vegan |





LZ 384

leicht transparentes Top, Strick, asymmetrischer, geschlitzter Saum, überstehende Seitennähte
lightly transparent top, knitted fabric, asymmetric, slitted seam, extended side seams
100% true hemp, 170 gr/m²

| | | | | | |
|---------|-----|-----------|---|-----------|----|
| SANGRIA | 153 | BLUEBERRY | 3 | ANTHRAZIT | 33 |
|---------|-----|-----------|---|-----------|----|

| Info » 1 | normal fit | XS - XL | ♀ | vegan |



DH 572

Unisex 100% Hanf Freizeitohse, Gewebe, elastischer Bund mit Kordelzug, seitliche Eingriffstaschen, Reißverschluss, rückseitige Leistentaschen, Steinnussknopf



unisex 100% hemp trousers, woven fabric, elastic waistband with cord, side pockets, zipper, back welt pockets, stone nut button

100% true hemp, 200 gr/m²

| | | | |
|-------|-----|--------|-----|
| WHITE | 37 | GOBI | 172 |
| THYME | 189 | DISTEL | 21 |

| Info » 1 | XS - XXL | ♀ | vegan |



DH 512

leichte Sommerhose, Gewebe, Steinnussknopf, Tunnelzug mit Band, Reißverschluss

summer pants, woven fabric, stone nut button, drawcord waistband, zipper

100% true hemp, 200 gr/m²

| | | | |
|-----------|-----|--------|-----|
| WHITE | 37 | GRIT | 180 |
| THYME | 189 | ALMOND | 179 |
| WINTERSKY | 102 | DUST | 184 |

| Info » 1 | XS - XL | ♀ | vegan |



DH 661

hautfreundliches 100% Hanf T-Shirt, Jersey, Rundhalsausschnitt

skinfriendly 100% true hemp t-shirt, jersey, rounded neckline

100% true hemp, 175 gr/m²

| | | | |
|--------|-----|-----------|-----|
| NATURE | 0 | THYME | 189 |
| GOBI | 172 | TITAN | 174 |
| NAVY | 5 | BLUEBERRY | 3 |

| Info » 1 | normal fit | XS - XL | ♀ | vegan |



DH 164

klassische Bluse, Gewebe, überschnittene Ärmel, Ausschnitt mit Spitze, rückseitiger Schlitz mit Perlmutterverschluss

classic blouse, woven fabric, overcut shoulders, neckline with lace, slit on the backpart with mother-of-pearl button lock

100% true hemp, 120 gr/m²

| | | | |
|---------|-----|------|-----|
| EMERALD | 163 | CRAB | 161 |
| TOPAZ | 162 | | |

| Info » 1 | normal fit | XS - XL | ♀ | non vegan |



AT 100

Kurzarmbluse, Gewebe, verlängertes Rückenteil, Brustabnäher, taillengebende Abnäher rückseitig, Ärmel kurz umgeschlagen, Zelluloseknöpfe



short sleeve blouse, woven fabric, breast darts, waist forming darts on the back part, cellulose buttons, longer back part

100% true hemp, 120 gr/m²

| | | | |
|-------|-----|--------|----|
| WHITE | 37 | DISTEL | 21 |
| SMOKE | 195 | | |

| Info » 8 | normal fit | XS - XL | ♀ | non vegan |



DH 186

reine 100% Hanfbluse, Gewebe, Perlmutterknöpfe, Brustabnäher



100% hemp blouse, woven fabric, mother-of-pearl buttons, bust darts

100% true hemp, 120 gr/m²

| | | | |
|-------|-----|--------|-----|
| WHITE | 37 | DISTEL | 21 |
| TITAN | 174 | MOSS | 204 |
| REEF | 198 | | |

| Info » 1 | casual fit | XS - XL | ♀ | non vegan |



DH 137

Kurzarmkleid, Piqué-Jersey, Polokragen mit V-Dekolleté, figurgebende Abnäher an Brust und im Rücken
short-sleeved dress, pique jersey, polo collar with V-cleavage, figure-enhancing darts on the chest and back
54% organic cotton, 42% true hemp, 4% elastane, 220 gr/m²

OCEAN 50 REEF 198 MOSS 204 MAGNOLIA 200

Info » 5 | normal fit | XS - XL | ♀ | vegan |



DH 140

luftiges Tanktop, Gewebe mit feinen vertikalen Streifen, Brustabnäher, horizontal gestreifter Schultereinsatz, abgesetzter Halsausschnitt mit schmalem gerollten Band

airy tank top, woven fabric with fine vertical stripes, chest darts, horizontal striped shoulder inserts, neckline with rolled edge tape

55% true hemp, 45% organic cotton, 130 gr/m²

BAMBOO 201 LAKE 202

MAGNOLIA 200 GLACIER 203

Info » 2 | normal fit | S - XL | ♀ | vegan |



DH 145

urbane Sommerbluse, Gewebe, weiter Schnitt, Brusttasche, Steinnussknöpfe

summer blouse, woven fabric, wide cut, breast pocket, stone nut buttons

55% true hemp, 45% organic cotton, 130 gr/m²

MATCHA 176 BUTTER 177

Info » 2 | casual fit | XS - XL | ♀ | vegan |



DH 135

Schlupfbluse, Gewebe, gerafft an Schultern, Ärmelbündchen und im Rücken, längerer abgerundeter Saum rückseitig, Knopfleiste bis zur Taille, Perlmutterknöpfe

slip-on blouse, woven fabric, gathered at the shoulders, cuffs and backwards, longer rounded hem at the back, button placket up to the waist, mother-of-pearl buttons

55% true hemp, 45% organic cotton, 130 gr/m²

GOBI 172 BLACK 2

VOILET 196

Info » 1 | normal fit | XS - XL | ♀ | non vegan |



DH 151

ärmelloses Sommerkleid, elastischer Jersey, schlanke A-Linie mit formgebenden Nähten

sleeveless dress, elastic jersey, a line with formative seams

53% true hemp, 44% organic cotton, 3% elastane, 240 gr/m²

OCEAN 50 MAGNOLIA 200

Info » 5 | slim fit | XS - L | ♀ | vegan |



DH 131

raffiniertes Kleid, Gewebe, diagonale Schnittführung mit Raffung in Brusthöhe, nahtfeiner Reißverschluss im Rückenteil

cleverly cut dress, woven fabric, diagonal construction with ruffles at chest height, zipper at the back

55% true hemp, 45% organic cotton, 130 gr/m²

WHITE 37 SMOKE 195

HIBISCUS 193 ROYAL 192

Info » 2 | normal fit | XS - XL | ♀ | vegan |



DH 138

asymmetrischer Rock in Wickel Optik, Piqué-Jersey, breiter elastischer Gummibund

asymmetric skirt with wrap look, pique jersey, wide waistband with elastic tape

54% organic cotton, 42% true hemp, 4% elastane, 220 gr/m²

OCEAN 50 MAGNOLIA 200

MOSS 204

Info » 5 | XS - XL | ♀ | vegan |



DH 120

Langarmbluse mit spitzem Kragen, Gewebe, weit geschnitten, abgerundeter Saum, breite Manschette, Perlmutterknöpfe

long-sleeved blouse with pointed collar, woven fabric, wide cut, rounded hem, wide cuffs, mother-of-pearl buttons

55% true hemp, 45% organic cotton, 130 gr/m²

WHITE 37 THYME 189

DOVE 208 RUBY 206

BLACK 2

Info » 2 | casual fit | XS - XL | ♀ | non vegan |



DH 189

modische Bluse, Gewebe, Laternenärmel, spitzer Kragen, Perlmutterknöpfe, Brustabnäher

blouse, woven fabric, lantern sleeves, pointed collar, mother-of-pearl buttons, bust darts

55% true hemp, 45% organic cotton, 130 gr/m²

MENTA 181 PEANUT 157

DARK 159

Info » 2 | casual fit | XS - XL | ♀ | non vegan |





LZ 351

Pullover, Strick, V-Ausschnitt, gerippte Bündchen an Hals, Ärmeln und im Bund, Strukturstrick in breiten Streifen, vorne diagonal, hinten horizontal
pullover, knitted fabric, V-neck, ribbed cuffs on neck, sleeves and waist, structured knit in wide stripes, diagonal at the front, horizontal at the back
55% true hemp, 45% organic cotton, 235 gr/m²

GLACIER 203 LAKE 202 BAMBOO 201

| Info » 2 | normal fit | XS - XL | ♀ | vegan |



LZ 352

Cardigan, Strick, Schalkragen
cardigan, knitted fabric, shawl collar
55% true hemp, 45% organic cotton, 210 gr/m²

BAMBOO 201 NATURE 0
GLACIER 203

| Info » 2 | normal fit | XS - XL | ♀ | vegan |



LZ 325

unverzichtbare Strickjacke, eingewollter Schalkragen, offenes Design
knit-cardigan, rolled up shawl collar



55% true hemp, 45% organic cotton, 210 gr/m²

MENTA 181 PEACH 186
WATER 185 SEA 82

| Info » 2 | normal fit | XS - XL | ♀ | vegan |



LZ 328

modischer Halbarmpullover, Strick, diagonales Streifenmuster, geschopptes Design, einfarbige Abschlüsse, Knopfleiste, Steinnussknöpfe



half sleeve pullover, knitted fabric, diagonally striped pattern, contrasting cuffs, button tape, stone nut buttons

55% true hemp, 45% organic cotton, 265 gr/m²

MATCHA 176 GRIT 180

| Info » 2 | normal fit | XS - XL | ♀ | vegan |



LZ 339

anschiemiger Pullover, Lochstrick, gerippte Bündchen
cuddly sweater, eyelet knit, ribbed cuffs



55% true hemp, 45% organic cotton, 250 gr/m²

SMOKE 195 DISTEL 21
ROYAL 192

| Info » 2 | slim fit | XS - XL | ♀ | vegan |



LZ 327

moderner Pullunder, Strick, Lochmuster, geschopptes Design
modern slipover, knitted fabric, lace pattern



55% true hemp, 45% organic cotton, 180 gr/m²

MATCHA 176 BUTTER 177
WAVE 170

| Info » 2 | normal fit | S - XL | ♀ | vegan |



DH 323

modischer Cardigan, Strick, eingerolltes Bündchen am Halsausschnitt, Perlmutterknöpfe
cardigan, knitted fabric, rolling cuff at the neckline, mother-of-pearl buttons

38% true hemp recycled, 32% organic cotton recycled, 30% organic cotton, 290 gr/m²

DIJON 190 RUBY 206
PASTURE 209 PURPLE 175
SEA 82 ANTHRAZIT 33
NAVY 5

| Info » 7 | normal fit | S - XL | ♀ | non vegan |



LZ 340

Strickjacke mit Kragen, Flachstrick mit Zickzack-Muster aus filigraner Lochstruktur, Perlmutterknöpfe, gerippte Bündchen



cardigan with collar, flat knit with zigzag pattern made of filigree eyelet structure, mother-of-pearl buttons, ribbed cuffs

55% true hemp, 45% organic cotton, 240 gr/m²

SMOKE 195 DISTEL 21
ROYAL 192

| Info » 2 | slim fit | S - XL | ♀ | non vegan |



DH 241

geradliniges Tanktop, Jersey, längerer Schnitt
tank top, jersey, long cut
55% true hemp, 45% organic cotton, 175 gr/m²

| | | | |
|----------|-----|--------|-----|
| WHITE | 37 | BUTTER | 177 |
| PEACH | 186 | LIND | 52 |
| MAGNOLIA | 200 | LAKE | 202 |
| BLACK | 2 | | |

Info » 2 | casual fit | S - XL | ♀ | vegan |



DH 668

sportliches Tank Top, Jersey, geripptes Halslochbündchen
sporty tank top, jersey, neckline with cuff

55% true hemp, 45% organic cotton, 200 gr/m²

| | | | |
|----------|-----|-------|-----|
| DISTEL | 21 | SMOKE | 195 |
| HIBISCUS | 193 | ROYAL | 192 |
| BLACK | 2 | | |

Info » 2 | normal fit | XS - XL | ♀ | vegan |



DH 872

schlichtes Trägertop, elastischer Jersey
plain, strappy top, elastic jersey
68% organic cotton, 27% true hemp, 5% elastane, 185 gr/m²

| | | | |
|-----------|-----|-------|-----|
| WATER | 185 | WHITE | 37 |
| SMOKE | 195 | PEACH | 186 |
| BLUEBERRY | 3 | DUST | 184 |
| ROYAL | 192 | BLACK | 2 |
| NAVY | 5 | | |

Info » 5 | slim fit | XS - XL | ♀ | vegan |



DH 216 OCS

56% organic cotton, 44% true hemp, 190 gr/m²

| | | | |
|----------|-----|-----------|-----|
| MAGNOLIA | 200 | OFFWHITE | 169 |
| MAGNA | 211 | MENTA | 181 |
| RUBY | 206 | SMOKE | 195 |
| BERRY | 97 | BLUEBERRY | 3 |
| SEA | 82 | NAVY | 5 |
| AZURE | 210 | BLACK | 2 |
| MIAMI | 212 | | |

DH 216 OEB

55% true hemp, 45% organic cotton, 175 gr/m²

| | | | |
|----------|-----|----------|-----|
| SPRUCE | 122 | CURRY | 150 |
| HERB | 152 | PEACH | 186 |
| DISTEL | 21 | HIBISCUS | 193 |
| LIND | 52 | MAGNOLIA | 200 |
| LAKE | 202 | SANGRIA | 153 |
| GLACIER | 203 | RIOJA | 135 |
| MENTA | 181 | BLACK | 2 |
| SMOKE | 195 | NAVY | 5 |
| WAVE | 170 | NIGHT | 25 |
| ATLANTIC | 128 | ROYAL | 192 |
| LAVENDER | 164 | | |

legeres T-Shirt, Jersey, eingerolltes Bündchen am Halsausschnitt
t-shirt, jersey, rolling cuff at the neckline

Info » 2 | normal fit | XS - XXL | ♀ | vegan |



DH 662

figurnahes T-Shirt, Jersey, Zierband am hinteren Halsloch
slim fit t-shirt, jersey, decorative seam at the inside collar

55% true hemp, 45% organic cotton, 175 gr/m²

| | | | |
|--------|-----|----------|-----|
| NATURE | 0 | BUTTER | 177 |
| SMOKE | 195 | LIND | 52 |
| ROYAL | 192 | SAGE | 171 |
| BLACK | 2 | HIBISCUS | 193 |

Info » 2 | slim fit | XS - XL | ♀ | vegan |



DH 268

markantes T-Shirt, Jersey, Wasserfallkragen, überschnittene Ärmel
t-shirt, jersey, waterfall neckline, overcut shoulders

55% true hemp, 45% organic cotton, 175 gr/m²

| | | | |
|---------|-----|----------|-----|
| LIND | 52 | MAGNOLIA | 200 |
| GLACIER | 203 | BLACK | 2 |
| NAVY | 5 | | |

Info » 2 | normal fit | XS - XL | ♀ | vegan |



DH 893

lässiges Raglan T-Shirt, Jersey, abgerundeter Saum
raglan t-shirt, jersey, rounded seam

56% organic cotton, 44% true hemp, 190 gr/m²

| | | | |
|----------|-----|-------|-----|
| OFFWHITE | 169 | MIAMI | 212 |
| MAGNA | 211 | AZURE | 210 |
| BLACK | 2 | NAVY | 5 |

Info » 2 | normal fit | XS - XL | ♀ | vegan |



DH 282

kombinationsstarkes T-Shirt, Jersey, weiter Schnitt, halblange Ärmel
half sleeve t-shirt, jersey, wide cut

55% true hemp, 45% organic cotton, 200 gr/m²

| | | | |
|--------|-----|------|-----|
| BUTTER | 177 | WAVE | 170 |
| PEACH | 186 | NAVY | 5 |

Info » 2 | casual fit | XS - XL | ♀ | vegan |



DH 670

bequem-luftiges Shirt, Jersey, leicht strukturiert und weich fallend durch Flammgarn, U-Boot Ausschnitt, halblange Ärmel
comfortable, airy shirt, jersey, slightly structured and softly falling thanks to slub yarn, bateau neckline, half-length sleeves

55% true hemp, 45% organic cotton, 175 gr/m²

| | | | |
|----------|-----|-------|-----|
| GLACIER | 203 | SMOKE | 195 |
| LIND | 52 | ROYAL | 192 |
| DISTEL | 21 | BLACK | 2 |
| HIBISCUS | 193 | | |

Info » 2 | casual fit | XS - XL | ♀ | vegan |



DH 655

schlichtes T-Shirt, Slub Jersey, weiter Schnitt, längeres Rückenteil
t-shirt, slub jersey, wide cut, longer backpart

55% true hemp, 45% organic cotton, 175 gr/m²

| | | | |
|----------|-----|-------|-----|
| OFFWHITE | 169 | WATER | 185 |
| MENTA | 181 | NAVY | 5 |
| DUST | 184 | | |

Info » 2 | casual fit | S - XL | ♀ | vegan |



DH 675

ärmelloses T-Shirt, Jersey, U-Boot Halsausschnitt, Zierband aus Jersey vom Halsloch bis Armloch, Falten an den Schultern
 sleeveless t-shirt, jersey, boat neckline, jersey band from neck hole to armhole, folds at the shoulders
 55% true hemp, 45% organic cotton, 175 gr/m²

| | | | |
|----------|-----|---------|-----|
| MAGNOLIA | 200 | DISTEL | 21 |
| BAMBOO | 201 | GLACIER | 203 |
| LAKE | 202 | OCEAN | 50 |

Info » 2 | normal fit | XS - XL | ♀ | vegan |



LD 202

bequemes T-Shirt, Jersey, weiter Rundhalsausschnitt, kleiner Print mit Hanfblätter-Motiv links auf Hüfthöhe
 comfortable t-shirt, jersey, wide rounded neck, small print with hemp leaf design on the left at hip level
 55% true hemp, 45% organic cotton, 200 gr/m²

| | | | |
|----------|-----|--------|----|
| MAGNOLIA | 200 | DISTEL | 21 |
| BAMBOO | 201 | OCEAN | 50 |
| LAKE | 202 | | |

Info » 9 | casual fit | XS - XL | ♀ | vegan |



DH 677

klassisches Poloshirt, Piqué-Jersey, drei Steinnussknöpfe
 classic polo shirt, pique jersey, three stone nut buttons
 55% true hemp, 45% organic cotton, 215 gr/m²

| | | | |
|----------|-----|---------|-----|
| MAGNOLIA | 200 | GLACIER | 203 |
| BAMBOO | 201 | MOSS | 204 |
| LAKE | 202 | REEF | 198 |

Info » 2 | casual fit | XS - XL | ♀ | vegan |



DH 296

lange, offene 4-Jahreszeiten Jacke, Jersey
 long jacket, jersey
 55% true hemp, 45% organic cotton, 175 gr/m²

| | | | | | | | |
|--------|-----|-------|-----|------|-----|-------|-----|
| DISTEL | 21 | GRIT | 180 | DUST | 184 | THYME | 189 |
| WAVE | 170 | TITAN | 174 | NAVY | 5 | BLACK | 2 |

Info » 2 | casual fit | S - XXL | ♀ | vegan |



DH 672

verspieltes Langarmshirt, strukturierter Jersey, gerade geschnitten, kleine Kellerfalten an Halsausschnitt und Ärmelsaum
 playful long-sleeve, structured jersey, straight cut, small pleats on the neckline and at the sleeve seam
 55% true hemp, 45% organic cotton, 210 gr/m²

| | | | |
|-------|-----|--------|-----|
| SHELF | 197 | REEF | 198 |
| OCEAN | 50 | VOILET | 196 |

Info » 2 | normal fit | S - XL | ♀ | vegan |



DH 667

basic Henley, Jersey, Perlmutterknöpfe, Rundhalsausschnitt mit Knopfleiste
 basic henley, jersey, mother-of-pearl buttons, neckline with button tape
 55% true hemp, 45% organic cotton, 175 gr/m²

| | | | |
|--------|-----|--------|-----|
| DIJON | 190 | LAGOON | 188 |
| PEANUT | 157 | NIGHT | 25 |
| BAROLO | 191 | | |

Info » 2 | normal fit | XS - XL | ♀ | non vegan |



DH 240

sportliches 3/4-Armshirt, Jersey, Raglanärmel, tiefer V-Ausschnitt
 3/4 sleeve t-shirt, jersey, raglan sleeves, low cut v-neck
 55% true hemp, 45% organic cotton, 175 gr/m²

| | | | |
|--------|-----|-----------|-----|
| BUTTER | 177 | PEACH | 186 |
| MENTA | 181 | NECTARINE | 178 |
| WAVE | 170 | BAROLO | 191 |

Info » 2 | casual fit | XS - XL | ♀ | vegan |



DH 861

lässiges Langarmshirt, Jersey, eingerolltes Bündchen am Halsausschnitt
 long-sleeve, jersey, rolling cuff at the neckline
 55% true hemp, 45% organic cotton, 175 gr/m²

| | | | |
|----------|-----|-----------|-----|
| OFFWHITE | 169 | JUNGLE | 173 |
| SMOKE | 195 | LAGOON | 188 |
| NIGHT | 25 | ROYAL | 192 |
| BLACK | 2 | BLUEBERRY | 3 |
| MOSS | 204 | LAVENDER | 164 |
| FERN | 137 | PURPLE | 175 |
| DIJON | 190 | RUBY | 206 |

Info » 2 | normal fit | XS - XXL | ♀ | vegan |



DH 207

pures basic Langarmshirt, Jersey
 basic long-sleeve, jersey
 55% true hemp, 45% organic cotton, 240 gr/m²

| | | | |
|--------|-----|---------|-----|
| NATURE | 0 | BAROLO | 191 |
| SHELF | 197 | PEANUT | 157 |
| LAGOON | 188 | PASTURE | 209 |
| NAVY | 5 | | |

Info » 2 | slim fit | S - XL | ♀ | vegan |



DH 673

Langarmshirt, strukturierter Jersey, U-Boot Halsausschnitt mit Ziernaht an der Schulter
 long-sleeve, structured jersey, boat neckline with decorative seam over the shoulders
 55% true hemp, 45% organic cotton, 210 gr/m²

| | | | |
|-------|-----|-------|-----|
| SHELF | 197 | DIJON | 190 |
| DOVE | 208 | RUBY | 206 |
| REEF | 198 | BLACK | 2 |

Info » 2 | normal fit | XS - XL | ♀ | vegan |



DH 679

gestreiftes Langarmshirt, Jersey, diagonal gestreifter Rundhalsausschnitt
 striped long-sleeved shirt, jersey, diagonal striped round neck
 55% true hemp, 45% organic cotton, 200 gr/m²

| | |
|----------|---------|
| 0 NATURE | BLACK |
| 208 DOVE | PASTURE |
| 2 BLACK | DOVE |
| 204 MOSS | WINE |

Info » 2 | normal fit | XS - XXL | ♀ | vegan |



LD 203

Langarmshirt, Jersey, gerippte Bündchen an Halsauschnitt und Ärmel, vertikal mittige Flatlocknähte vorne und hinten, Färbung mit Wascheffekten

long-sleeved shirt, jersey, ribbed cuffs at neckline and sleeves, vertical centered flatlock seams at front and back, dyeing with wash effects

55% true hemp, 45% organic cotton, 200 gr/m²

| | | | |
|---------|-----|---------|-----|
| RUBY | 206 | DOVE | 208 |
| SHITAKE | 207 | PASTURE | 209 |

Info » 9 | normal fit | XS - XL | ♀ | vegan |



DH 676

weites Halbarm T-Shirt, Nicki-Jersey, tonig gestreift, gerippte Bündchen am Rundhals und an den Ärmeln, Bund mit Tunnel und Zugband

wide, half-sleeved t-shirt, nicki jersey, tone in tone striped, ribbed cuffs on the rounded neck and sleeves, waistband with drawstring

55% true hemp, 45% organic cotton, 320 gr/m²

| | | | |
|-------|-----|----------|-----|
| LAKE | 202 | MAGNOLIA | 200 |
| OCEAN | 50 | | |

Info » 2 | casual fit | S - XL | ♀ | vegan |



DH 897

bequemer Hoodie, Sweatware, Kapuze mit Kordelzug
 cosy hoodie, sweat fabric, hoodie with drawcord
 55% true hemp, 45% organic cotton, 330 gr/m²

| | | | |
|-----------|-----|-------|-----|
| DIJON | 190 | THYME | 189 |
| ANTHRAZIT | 33 | NAVY | 5 |

Info » 2 | casual fit | XS - XL | ♀ | vegan |

Macel
 TREE SAVING FIBER



DH 683

apartes Langarmshirt, Jersey, Wasserfallkragen, abgerundeter Saum
 long-sleeve, jersey, waterfall neckline, rounded hem
 55% true hemp, 45% lyocell (hemp), 180 gr/m²

| | | | |
|-------|-----|---------|-----|
| BLACK | 2 | REEF | 198 |
| RUBY | 206 | PASTURE | 209 |

Info » 11 | normal fit | XS - XL | ♀ | vegan |



DH 656

attraktives Langarmshirt, Jersey, Schalkragen
 long-sleeve, jersey, shawl collar
 55% true hemp, 45% organic cotton, 200 gr/m²

| | | | |
|--------|-----|-------|-----|
| BAROLO | 191 | DIJON | 190 |
| LAGOON | 188 | THYME | 189 |
| NIGHT | 25 | BLACK | 2 |

Info » 2 | normal fit | XS - XL | ♀ | vegan |



DH 250

apartes Langarmshirt, Jersey, Wasserfallkragen, abgesetzte Taillennaht
 long-sleeve, jersey, waterfall neckline, contrasting waist seam
 55% true hemp, 45% organic cotton, 175 gr/m²

| | | | |
|-----------|-----|-------|-----|
| NIGHT | 25 | CURRY | 150 |
| BLUEBERRY | 3 | DIJON | 190 |
| LAVENDER | 164 | BLACK | 2 |
| PURPLE | 175 | | |

Info » 2 | casual fit | XS - XL | ♀ | vegan |



DH 519

7/8 Leggings, elastischer Jersey
 leggings, elastic jersey, 7/8-length
 68% organic cotton, 27% true hemp, 5% elastane, 185 gr/m²

| | | | |
|-------|---|-------|-----|
| NAVY | 5 | TITAN | 174 |
| BLACK | 2 | | |

Info » 5 | XS - XL | ♀ | vegan |



DH 593

bequeme Schlaghose, angerauter Jersey
 bell bottoms, brushed jersey
 53% true hemp, 42% organic cotton, 5% elastane, 300 gr/m²

| | | | |
|------|---|-----------|-----|
| NAVY | 5 | ANTHRAZIT | 33 |
| | | THYME | 189 |

Info » 5 | XS - XL | ♀ | vegan |



DH 599

Bermudas mit breiten Nadelstreifen, Gewebe, Reißverschluss, rückseitige Leistentaschen, Steinnussknöpfe

bermuda-shorts with wide pinstripes, woven fabric, zipper, back welt pockets, stone nut buttons

74% true hemp, 26% organic cotton, 200 gr/m²

DISTEL 21 **ASPHALT** 65

Info » 2 | S - XL | ♀ | vegan |



DH 573



lässige Cargohose, Gewebe, seitliche Eingrifftaschen, verstellbarer Bund, elastische Beinabschlüsse, Steinnussknöpfe, rückseitige Paspeltaschen

casual cargo pants, woven fabric, side welt pockets, adjustable waistband, elastic leg gathers, stone nut buttons, piped pockets on back

55% true hemp, 45% organic cotton, 180 gr/m²

GOBI 172 **WAVE** 170

SAGE 171

Info » 2 | XS - XL | ♀ | vegan |



DH 767

weit geschnittener Kapuzenmantel, Gewebe, seitliche Eingrifftaschen, Zugband inkl. Kordelstopper oberhalb der Taille, verdeckte Knopfleiste mit nickelfreien Metall-Druckknöpfen und -Reißverschluss

wide-cut hooded coat, woven fabric, side pockets, drawstring including cord stopper above the waist, concealed button placket with nickel-free metal snap fasteners and zipper

78% organic cotton, 22% true hemp, 230 gr/m²

REEF 198 **BLACK** 2

Info » 2 | casual fit | XS - XL | ♀ | vegan |



DH 596

7/8 Ballon-Jeans, Denim, aufgesetzte Taschen rückseitig, Reißverschluss, kontrastierende Steinnussknöpfe und Steppung

7/8 jeans, denim, patch pockets on the back, zipper, contrasting stone nut buttons

55% true hemp, 45% organic cotton, 230 gr/m²

AQUA 43 **BLUE** 7

Info » 2 | XS - XL | ♀ | vegan |



DH 591

hochgeschnittene Jeans, weites Bein, Denim, aufgesetzte Taschen vorne und rückseitig, zwei kontrastierend bernstein-braune Steinnussknöpfe, Kontraststepp, Reißverschluss

highrise jeans, denim, wide legs, patched pockets on the front and back, two contrasting stone nut buttons in brown, contrasting topstitching, zipper

55% true hemp, 45% organic cotton, 230 gr/m²

AQUA 43 **BLUE** 7

Info » 2 | XS - XL | ♀ | vegan |



BN 550

hochgeschnittene Jeans, Jeansstoff, Mom Style, nickelfreier Metallreißverschluss und -knopf

highrise 5-pocket Jeans, jeans fabric, mom style, nickel-free metal zipper and button

55% true hemp, 45% organic cotton, 13 oz

AQUA 43 **LASER** 151

Info » 2 | XS - XXL | ♀ | vegan |



DH 594



modische Schlaghose, Gewebe, rückseitige Leistentaschen, Steinnussknopf, nickelfreier Metallreißverschluss

bell bottoms, woven fabric, back welt pockets, stone nut buttons, nickel-free metal zipper

55% true hemp, 45% organic cotton, 245 gr/m²

NAVY 5 **DUST** 184

THYME 189

Info » 2 | XS - XL | ♀ | vegan |



DH 653 OCS

56% organic cotton, 44% true hemp, 190 gr/m²

| | | | |
|-----------|---|----------|-----|
| BLUEBERRY | 3 | PURPLE | 175 |
| NAVY | 5 | LAVENDER | 164 |
| BLACK | 2 | | |

DH 653 OEB

55% true hemp, 45% organic cotton, 175 gr/m²

| | | | |
|------|-----|-------|-----|
| SAGE | 171 | BRICK | 182 |
| GOBI | 172 | | |

ärmelloses Yoga T-Shirt, Jersey, überschnittene Ärmel, elastischer Bund, Mandala Print auf der Rückseite
sleeveless yoga t-shirt, jersey, overcut shoulders, elastic waistband, mandala print on the backpart

Info » 2 | normal fit | S - XL | ♀ | vegan |



DH 274

basic Yoga Top, Jersey, farblich abgesetzte Ziernähte, Mandala Print auf der Rückseite

basic yoga top, jersey, colour contrasting decorative seams, mandala print on the backpart

53% true hemp, 44% organic cotton, 3% elastane, 240 gr/m²

| | | | |
|--------|-----|-----------|---|
| BRICK | 182 | BLUEBERRY | 3 |
| PURPLE | 175 | NAVY | 5 |
| BLACK | 2 | | |

Info » 5 | slim fit | XS - L | ♀ | vegan |



DH 891

ärmelloses T-Shirt, Jersey, Halsloch mit Bündchen

sleeveless t-shirt, jersey, neckhole with cuff

55% true hemp, 45% organic cotton, 175 gr/m²

| | | | |
|----------|-----|-------|-----|
| HIBISCUS | 193 | SMOKE | 195 |
| LIND | 52 | ROYAL | 192 |
| DISTEL | 21 | BLACK | 2 |

Info » 2 | casual fit | XS - XL | ♀ | vegan |



DH 651

Yoga Tanktop, Jersey, Mandala Print auf der Rückseite

yoga tanktop, jersey, mandala print on the backpart

68% organic cotton, 27% true hemp, 5% elastane, 185 gr/m²

| | | | |
|-----------|-----|-------|-----|
| BLUEBERRY | 3 | SAGE | 171 |
| LAVENDER | 164 | NAVY | 5 |
| PURPLE | 175 | BLACK | 2 |

Info » 5 | slim fit | XS - XL | ♀ | vegan |



DH 652

modisches Yoga T-Shirt, Jersey, Knotendesign, Mandala Print auf der Rückseite

yoga t-shirt, jersey, knot design, mandala print on the backpart

68% organic cotton, 27% true hemp, 5% elastane, 185 gr/m²

| | | | |
|-----------|-----|----------|-----|
| SAGE | 171 | BRICK | 182 |
| BLUEBERRY | 3 | PURPLE | 175 |
| NAVY | 5 | LAVENDER | 164 |
| BLACK | 2 | | |

Info » 5 | slim fit | XS - XL | ♀ | vegan |



DH 595

sportliche Boxershorts, Piqué-Jersey, Zugband im elastischen Bund, seitliche Eingriffstaschen, Ziernähte an Taschen und im Saum

sporty boxer shorts, pique jersey, drawstring in the elastic waistband, side pockets, decorative seams on pockets and in the hem

54% organic cotton, 42% true hemp, 4% elastane, 220 gr/m²

| | | | |
|-------|-----|----------|-----|
| OCEAN | 50 | MAGNOLIA | 200 |
| REEF | 198 | MOSS | 204 |
| BLACK | 2 | | |

Info » 5 | XS - XL | ♀ | vegan |



DH 564

bequeme Yoga Jogginghose, Jersey, elastischer Bund und Beinabschlüsse, Seitentaschen

yoga jogging pants, jersey, elastic waistband and leg ends, side pockets

53% true hemp, 42% organic cotton, 5% elastane, 300 gr/m²

| | | | |
|-----------|----|------|---|
| ANTHRAZIT | 33 | NAVY | 5 |
|-----------|----|------|---|

Info » 5 | XS - XL | ♀ | vegan |



DH 531

Yoga Leggings, Jersey, elastischer Bund, farblich abgesetzte Ziernähte

yoga leggings, elastic waistband, colour contrasting decorative seams

53% true hemp, 44% organic cotton, 3% elastane, 240 gr/m²

| | | | |
|--------|-----|-----------|---|
| GOBI | 172 | BLUEBERRY | 3 |
| PURPLE | 175 | NAVY | 5 |
| BLACK | 2 | | |

Info » 5 | XS - XL | ♀ | vegan |



DH 563

Yoga Leggings, Jersey, meliertes Design, elastischer Bund, farblich abgesetzte Ziernähte

yoga leggings, jersey, melange, elastic waistband, contrasting decorative seams

56% organic cotton, 40% true hemp, 4% elastane, 210 gr/m²

| | | | |
|----------|-----|-------|-----|
| MELANGE | 1 | TITAN | 174 |
| LAVENDER | 164 | | |

Info » 5 | XS - XL | ♀ | vegan |





DH 455

Pyjamahemd, angerauter Jersey, Zierband am Innenkragen, Steinnussknöpfe
 shirt, brushed jersey, decorative seam at the inside collar, stone nut buttons
 55% true hemp, 45% organic cotton, 200 gr/m²

NATURE 0 NAVY 5

Info » 2 | normal fit | XS - XL | ♀ | vegan |



DH 833

schlichtes Langarm-Henley, angerauter Jersey, Knopfleiste, nickelfreie Metallknöpfe
 long-sleeve henley, brushed jersey, button tape, nickel-free metal buttons
 55% true hemp, 45% organic cotton, 200 gr/m²

NATURE 0 NAVY 5

Info » 2 | normal fit | S - XL | ♂ | vegan |



DH 451

komfortable Hose, angerauter Jersey, Gummiband mit Zugband
 trousers, brushed jersey, elastic waistband with drawribbon
 55% true hemp, 45% organic cotton, 200 gr/m²

NATURE 0

Info » 2 | XS - XL | ♀ | vegan |



DH 450

leichte Shorts, angerauter Jersey, Gummiband mit Zugband
 shorts, brushed jersey, elastic waistband with drawribbon
 55% true hemp, 45% organic cotton, 200 gr/m²

NATURE 0

Info » 2 | XS - XL | ♀ | vegan |





DH 069

weit geschnittenes Kurzarm-Hemd mit Streifenmuster, Gewebe, Perlmutterknöpfe, Brusttasche, abgerundeter Saum
 wide-cut short-sleeved shirt with striped pattern, woven fabric, mother-of-pearl buttons, breast pocket, rounded hem
 55% true hemp, 45% organic cotton, 155 gr/m²

SMOKE 195 NATURE 0

Info » 2 | casual fit | S - XXL | ♂ | non vegan |



DH 513

robuste Cargo Hose, Gewebe, elastischer Bund mit Steinnussknopf und nickelfreiem Metallreißverschluss, seitliche Eingrifftaschen, aufgesetzte Gesäßtaschen und Zollstock-Tasche rechts
 robust cargo pants, woven fabric, elastic waistband with stone nut button and nickel-free metal zipper, side pockets, patch back pockets and ruler pocket on the right
 55% true hemp, 45% organic cotton, 305 gr/m²

GRAPHIT 75 SHALE 47 MOSS 204 SHITAKE 207

Info » 2 | S - XL | ♂ | vegan |





DH 804

sommerliches Ringel-T-Shirt, Jersey, Rundhals Ausschnitt diagonal gestreift
 summery striped t-shirt, jersey, round neck diagonally striped
 55% true hemp, 45% organic cotton, 200 gr/m²

| | | | |
|-----------|--------|-------------|--------|
| 210 AZURE | NATURE | 212 MIAMI | NATURE |
| 211 MAGNA | NATURE | 207 SHITAKE | NATURE |

| Info » 2 | normal fit | S - XXL | ♂ | vegan |



Macel
 TREE SAVING FIBER

DH 806

klassisch geschnittenes T-Shirt, Jersey mit Flatlock-Nähten
 classic t-shirt, jersey with flatlock seams
 55% true hemp, 45% lyocell (hemp), 180 gr/m²

| | | | |
|-------|-----|----------|-----|
| BLACK | 2 | OFFWHITE | 169 |
| NAVY | 5 | MAGNA | 211 |
| AZURE | 210 | | |

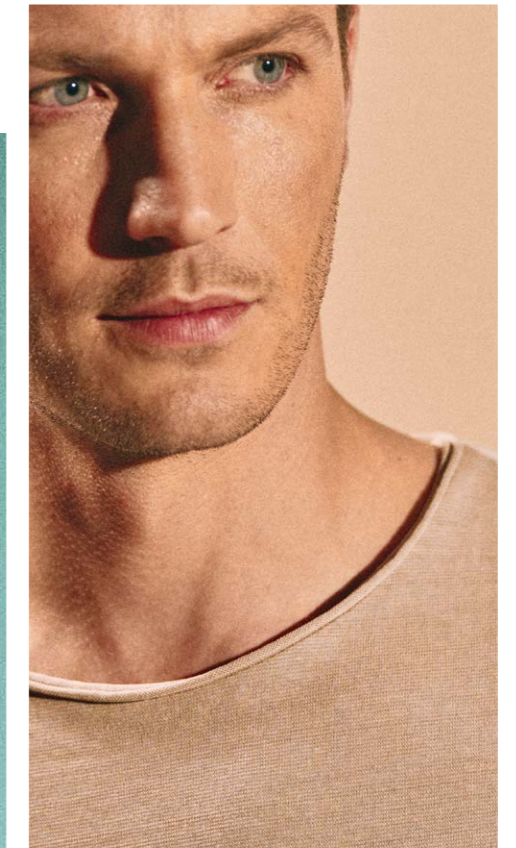
| Info » 11 | normal fit | S - XXL | ♂ | vegan |

DH 807

modisches T-Shirt, Jersey, eingerollter Rundhals-Ausschnitt, Flatlock-Nähte an der Seitennaht
 fashionable t-shirt, jersey, rolled round neck, flatlock seams on the sides
 56% organic cotton, 44% true hemp, 190 gr/m²

| | | | |
|----------|-----|-------|-----|
| OFFWHITE | 169 | MIAMI | 212 |
| DISTEL | 21 | AZURE | 210 |
| BLACK | 2 | NAVY | 5 |

| Info » 2 | normal fit | S - XXL | ♂ | vegan |





DH 233

traditionelles T-Shirt, Jersey, bewährter Schnitt
t-shirt, jersey, proven cut

55% true hemp, 45% organic cotton, 200 gr/m²

| | | | |
|-----------|-----|--------|-----|
| NATURE | 0 | DISTEL | 21 |
| CURRY | 150 | LIND | 52 |
| RUST | 62 | MENTA | 181 |
| CHESTNUT | 18 | WEED | 101 |
| PLUM | 49 | JUNGLE | 173 |
| WINTERSKY | 102 | SEA | 82 |
| BLUEBERRY | 3 | OCEAN | 50 |
| PEAT | 138 | SMOKE | 195 |
| BLACK | 2 | WATER | 185 |

Info » 2 | casual fit | S - XXL | ♂ | vegan |



DH 832

schlichtes Kurzarm T-Shirt, Jersey, eingerollte Bündchen

plain t-shirt, jersey, rolled up cuffs

55% true hemp, 45% organic cotton, 175 gr/m²

| | | | |
|----------|-----|----------|-----|
| OFFWHITE | 169 | HIBISCUS | 193 |
| GOBI | 172 | CACTUS | 130 |
| QUARTZ | 154 | ATLANTIC | 128 |

Info » 2 | normal fit | S - XL | ♂ | vegan |



DH 849

T-shirt, Jersey, einfarbiger Print auf der Vorderseite

t-shirt, jersey, one coloured print on front

55% true hemp, 45% organic cotton, 200 gr/m²

| | | | |
|-------|-----|--------|---|
| MENTA | 181 | NATURE | 0 |
|-------|-----|--------|---|

Info » 2 | casual fit | S - XXL | ♂ | vegan |



DH 848

gestreiftes T-shirt, Jersey, 3-farbiges Streifendesign

striped t-shirt, jersey, 3-coloured striped design

55% true hemp, 45% organic cotton, 200 gr/m²

| | |
|-----------|-----------|
| 185 WATER | 5 NAVY |
| 186 PEACH | 181 MENTA |

Info » 2 | normal fit | S - XXL | ♂ | vegan |



DH 841

körpernahes T-Shirt, Jersey, klassische T-Shirt Ärmel

t-shirt, jersey, classic t-shirt sleeves

55% true hemp, 45% organic cotton, 175 gr/m²

| | | | |
|-----------|-----|----------|-----|
| NAVY | 5 | OFFWHITE | 169 |
| ROYAL | 192 | DISTEL | 21 |
| BLUEBERRY | 3 | MATCHA | 176 |
| HERB | 152 | MENTA | 181 |
| DUST | 184 | WAVE | 170 |
| RIOJA | 135 | SMOKE | 195 |
| BLACK | 2 | | |

Info » 2 | slim fit | S - XXL | ♂ | vegan |



DH 245

schmales T-Shirt, Jersey, Rundhalsausschnitt

slim fitted t-shirt, jersey, rounded neckline

55% true hemp, 45% organic cotton, 200 gr/m²

| | | | |
|--------|-----|----------|-----|
| CURRY | 150 | OFFWHITE | 169 |
| DISTEL | 21 | ROSE | 51 |
| LIND | 52 | BAROLO | 191 |
| CACTUS | 130 | BLACK | 2 |
| SEA | 82 | AZURE | 210 |

Info » 2 | slim fit | S - XXL | ♂ | vegan |



DH 842

basic V-Kragen T-Shirt, Jersey, Halbarm

basic v-collar t-shirt, jersey, half sleeved

55% true hemp, 45% organic cotton, 175 gr/m²

| | | | |
|----------|-----|-----------|-----|
| OFFWHITE | 169 | WAVE | 170 |
| WATER | 185 | BLUEBERRY | 3 |
| BUTTER | 177 | TITAN | 174 |
| GOBI | 172 | NAVY | 5 |
| GRIT | 180 | BLACK | 2 |

Info » 2 | slim fit | S - XXL | ♂ | vegan |



LD 256

T-Shirt, Jersey, Rundhalsausschnitt, kleiner Print mit Hanfblätter-Motiv links auf Brusthöhe

t-shirt, jersey, round neck, small print with hemp leaf design on the left side of the chest

55% true hemp, 45% organic cotton, 200 gr/m²

| | | | |
|-------|-----|--------|-----|
| LAKE | 202 | DISTEL | 21 |
| OCEAN | 50 | BAMBOO | 201 |

Info » 9 | normal fit | S - XXL | ♂ | vegan |



LD 255

T-Shirt, Jersey, Färbung mit Wascheffekten, Polokragen mit V-Ausschnitt, horizontale Ziernahm in Brusthöhe

t-shirt, jersey, pigment dye, polo collar with V-neck, horizontal seam at chest height

55% true hemp, 45% organic cotton, 200 gr/m²

| | | | |
|--------|-----|-----------|-----|
| DISTEL | 21 | REEF | 198 |
| MOSS | 204 | ANTHRAZIT | 33 |

Info » 9 | normal fit | S - XXL | ♂ | vegan |



LD 254

T-Shirt, Jersey, Färbung mit Wascheffekten, abgesetzter und eingerollter V-Ausschnitt mit Zierknopflöchern

t-shirt, jersey, pigment dye, dropped off and rolled V-neck with decorative buttonholes

55% true hemp, 45% organic cotton, 175 gr/m²

| | | | |
|--------|----|--------|-----|
| DISTEL | 21 | MOSS | 204 |
| OCEAN | 50 | BAMBOO | 201 |

Info » 9 | normal fit | S - XXL | ♂ | vegan |



DH 299

schlichtes Hanf T-Shirt, Jersey, Rundhalsausschnitt
hemp t-shirt, jersey, rounded neckline
100% true hemp, 175 gr/m²

| | | | |
|-------|-----|-----------|-----|
| GOBI | 172 | THYME | 189 |
| TITAN | 174 | BLUEBERRY | 3 |
| NAVY | 5 | | |

Info » 1 | normal fit | S - XL | ♂ | vegan |



DH 846

T-shirt, Slub Jersey
t-shirt, slub jersey
55% true hemp, 45% organic cotton,
175 gr/m²



| | | | |
|-------|-----|----------|-----|
| LIND | 52 | OFFWHITE | 169 |
| MENTA | 181 | PEACH | 186 |
| SMOKE | 195 | HIBISCUS | 193 |
| ROYAL | 192 | DUST | 184 |

Info » 2 | normal fit | S - XXL | ♂ | vegan |



DH 225

leichtes basic Langarmshirt, Jersey
light basic long-sleeve, jersey
55% true hemp, 45% organic cotton, 200 gr/m²

| | | | |
|--------|-----|-----------|-----|
| NATURE | 0 | RAINY SKY | 23 |
| DIJON | 190 | SEA | 82 |
| WEED | 101 | NAVY | 5 |
| JUNGLE | 173 | CHESTNUT | 18 |
| SPRUCE | 122 | SANGRIA | 153 |
| WOLF | 106 | RUST | 62 |
| BLACK | 2 | ALMOND | 179 |

Info » 2 | normal fit | S - XXL | ♂ | vegan |



DH 803

gestreiftes Langarmshirt, Jersey, Flatlocknähte an
Schultern und im Saum, Rundhalsausschnitt ohne
Bündchen, verlängertes Rückenteil, im Saum seitlich
geschlitzt

striped long-sleeved shirt, jersey, flatlock seam on
shoulders and hem, round neck without cuffs,
extended back, side slits in the hem

55% true hemp, 45% organic cotton, 200 gr/m²

| | |
|----------|---------|
| 0 NATURE | BLACK |
| 208 DOVE | PASTURE |
| 204 MOSS | WINE |
| 2 BLACK | DOVE |

Info » 9 | normal fit | S - XXL | ♂ | vegan |



DH 801

Langarmshirt, strukturierter Jersey, aufgesetzte
Brusttasche aus Gewebe

long-sleeve, structured jersey, patch chest pocket
made of woven fabric

55% true hemp, 45% organic cotton, 210 gr/m²

| | | | |
|------|-----|-------|----|
| WINE | 17 | SHALE | 47 |
| REEF | 198 | | |

Info » 2 | normal fit | S - XXL | ♂ | vegan |



DH 810

Henley Alltags-Begleiter, Jersey, Knopf-
leiste, nickelfreie Metallknöpfe

every day henley, jersey, button tape,
nickel-free metal buttons

55% true hemp, 45% organic cotton, 175 gr/m²

| | | | |
|----------|-----|--------|-----|
| OFFWHITE | 169 | MATCHA | 176 |
| DISTEL | 21 | MENTA | 181 |
| BAROLO | 191 | ROYAL | 192 |

Info » 2 | normal fit | S - XXL | ♂ | vegan |



DH 829

klassisches Poloshirt, Piqué-Jersey, drei nickelfreie
Metallknöpfe, gerippte Bündchen an den Ärmeln

classic polo shirt, pique jersey, three nickel-free
metal buttons, ribbed cuffs on the sleeves

55% true hemp, 45% organic cotton, 215 gr/m²

| | | | |
|---------|-----|--------|-----|
| BAMBOO | 201 | DISTEL | 21 |
| LAKE | 202 | MOSS | 204 |
| GLACIER | 203 | REEF | 198 |

Info » 2 | normal fit | S - XXL | ♂ | vegan |



DH 833

schlichtes Langarm-Henley, angerauter Jersey,
Knopfleiste, nickelfreie Metallknöpfe

long-sleeve henley, brushed jersey, button tape,
nickel-free metal buttons

55% true hemp, 45% organic cotton, 200 gr/m²

| | | | |
|--------|-----|-----------|-----|
| NATURE | 0 | THYME | 189 |
| GOBI | 172 | BLUEBERRY | 3 |
| WINE | 17 | NAVY | 5 |

Info » 2 | normal fit | S - XL | ♂ | vegan |



LD 258

Langarmshirt, Jersey, geripptes Bündchen am
Halsausschnitt, Fischgrät-Band an den Schultern,
Färbung mit Wascheffekten

long-sleeved shirt, jersey, ribbed cuffs at the neck-
line, fishbone tape on the shoulders, dyeing with
wash effects

55% true hemp, 45% organic cotton, 200 gr/m²

| | | | |
|---------|-----|------|-----|
| SHALE | 47 | MOSS | 204 |
| WINE | 17 | DOVE | 208 |
| SHITAKE | 207 | | |

Info » 9 | normal fit | S - XXL | ♂ | vegan |



LD 259

Langarm Kapuzenshirt, Jersey, Tunnelzug mit Kordel
an der Kapuze, im Saum seitlich geschlitzt, Färbung
mit Wascheffekten

long-sleeved hooded shirt, jersey, drawstring with
cord on the hood, side slits in the hem, dyeing with
washing effects

55% true hemp, 45% organic cotton, 200 gr/m²

| | | | |
|---------|-----|------|-----|
| SHALE | 47 | MOSS | 204 |
| WINE | 17 | DOVE | 208 |
| SHITAKE | 207 | | |

Info » 9 | normal fit | S - XL | ♂ | vegan |



LD 251

bequemes Langarmshirt, schwerer Jersey, Färbung mit
Wascheffekten, geripptes Bündchen am Rundhalsaus-
schnitt, Ziernähte an Schultern und Ärmeln

comfortable long-sleeve, heavy jersey, pigment dye,
ribbed cuffs on the crew neck, decorative seams on
the shoulders and sleeves

55% true hemp, 45% organic cotton, 240 gr/m²

| | | | |
|-------|-----|------|-----|
| SHALE | 47 | REEF | 198 |
| THYME | 189 | | |

Info » 9 | casual fit | S - XL | ♂ | vegan |



DH 819

basic Hoodie, Sweatware, Eingriff-taschen auf der Vorderseite, Kapuze mit Kordelzug

basic hoodie, sweat fabric, pockets on the front, hood with drawcord

55% true hemp, 45% organic cotton, 330 gr/m²

GRIT 180 PEANUT 157

Info » 2 | normal fit | S - XL | ♂ | vegan |



DH 713

lässige Jacke, Sweatware, Reißverschluss, aufgesetzte Taschen

jacket, sweat fabric, zipper, patched pockets

55% true hemp, 45% organic cotton, 330 gr/m²

THYME 189 DIJON 190

ANTHRAZIT 33

Info » 2 | normal fit | S - XL | ♂ | vegan |



DH 834

Troyer, Sweatware, farblich abgesetzte Details, Reißverschluss

troyer, sweat fabric, details in contrasting colour, zipper

55% true hemp, 45% organic cotton, 330 gr/m²

190 DIJON

189 THYME

33 ANTHRAZIT

Info » 2 | casual fit | S - XXL | ♂ | vegan |



LZ 342

Poloshirt, Strick, Struktur und Optik ähnlich wie Piqué, schmale Bündchen
polo shirt, knitted fabric, structure and look similar to piqué, narrow cuffs

55% true hemp, 45% organic cotton, 190 gr/m²

SMOKE 195 DISTEL 21 ROYAL 192

Info » 2 | normal fit | S - XL | ♂ | vegan |



DH 588

lässige kurze Hose, Jersey French Terry, Kordelzug, elastischer Bund, seitliche Eingriffstaschen

short trousers, jersey French Terry, drawcord, elastic waistband, sided panel pockets

55% true hemp, 45% organic cotton, 330 gr/m²

MENTA 181

Info » 2 | S - XXL | ♂ | vegan |



DH 533

schmal geschnittene Freizeithose, elastischer Jersey, angeraute Innenseite, elastischer Bund mit Kordelzug, elastische Beinabschlüsse

slim-fitted pants, elastic jersey, brushed inside, elastic waistband with drawcord, elastic leg ends

53% true hemp, 42% organic cotton, 5% elastane, 300 gr/m²

NAVY 5 ANTHRAZIT 33

Info » 5 | S - XL | ♂ | vegan |



LZ 353

Pullover, Perlstrick, kleiner eingerollter V-Ausschnitt, Raglan-Ärmel, gerippte Bündchen an Ärmeln und im Bund

pullover, knitted fabric, small rolled V-neck, raglan sleeves, ribbed cuffs on sleeves and waist

55% true hemp, 45% organic cotton, 320 gr/m²

NATURE 0 LAKE 202

BAMBOO 201 GLACIER 203

MOSS 204

Info » 2 | normal fit | S - XL | ♂ | vegan |



LZ 378

zeitlose Jacke, Strick jacket, knitted fabric

55% true hemp, 45% organic cotton, 295 gr/m²

NAVY 5 WAVE 170

GRIT 180

Info » 2 | normal fit | S - XL | ♂ | vegan |



LZ 332

leichter Pullover, Strick, Brusttasche
light pullover, knitted fabric, breast pocket

55% true hemp, 45% organic cotton, 210 gr/m²

NATURE 0 NAVY 5

MENTA 181 WATER 185

Info » 2 | normal fit | S - XL | ♂ | vegan |





DH 042

kariertes Kurzarmhemd, Gewebe, nickelfreie Metallknöpfe, Brusttasche, Zierband am Innenkragen
 checkered short sleeve shirt, woven fabric, nickel-free metal buttons, breast pocket, decorative seam at the inside collar
 55% true hemp, 45% organic cotton, 130 gr/m²

- ROSE 51 BLACK/WHITE 199
- TOPAZ 162

Info » 2 | slim fit | S - XXL | ♂ | vegan |



DH 043

sommerliches Kurzarmhemd, Gewebe, leicht kariert, nickelfreie Metallknöpfe, Brusttasche, Zierband am Innenkragen
 short sleeve shirt, woven fabric, light checkered, nickel-free metal buttons, breast pocket, decorative seam at the inside collar
 55% true hemp, 45% organic cotton, 130 gr/m²

- MELANGE 1 MIAMI 212
- BRICK 182 TOPAZ 162
- MAGNA 211 BLUEBERRY 3

Info » 2 | normal fit | S - XL | ♂ | vegan |



DH 064

lässiges Kurzarmhemd, Gewebe mit feinen vertikalen Streifen, Brusttasche, abgerundeter Saum, nickelfreie Metallknöpfe
 short-sleeved shirt, woven fabric with fine vertical stripes, chest pocket, rounded hem, nickel-free metal buttons
 55% true hemp, 45% organic cotton, 130 gr/m²

- DISTEL 21 LAKE 202
- BAMBOO 201 GLACIER 203

Info » 2 | casual fit | S - XXL | ♂ | vegan |



AT 004

schmal geschnittenes Hemd, Gewebe, Färbung mit Wascheffekten, Zelluloseknöpfe, Brusttasche, Zierband am Innenkragen, verstellbare Manschette
 slim fit shirt, woven fabric with pigment dye, cellulose buttons, breast pocket, decorative seam at the inside collar, adjustable cuffs
 100% true hemp, 180 gr/m²

- SMOKE 195 DARK 159
- DISTEL 21 THYME 189

Info » 8 | slim fit | S - XL | ♂ | vegan |



DH 049

schlichtes Stehkragenhemd, Gewebe, nickelfreie Metallknöpfe, Zierband am Innenkragen, verstellbare Manschette
 stand-up collar shirt, woven fabric, nickel-free metal buttons, decorative seam at the inside collar, adjustable cuffs
 100% true hemp, 120 gr/m²

- WHITE 37 THYME 189
- DISTEL 21 ANTHRAZIT 33
- BLUEBERRY 3

Info » 1 | slim fit | S - XL | ♂ | vegan |



AT 001

leichtes Freizeithemd, Gewebe, abgerundeter Saum, verstellbare Manschette, Brusttasche, Zelluloseknöpfe
 lightweight shirt, woven fabric, rounded hem, adjustable cuffs, breast pocket, cellulose buttons
 100% true hemp, 120 gr/m²

- WHITE 37 SMOKE 195
- DISTEL 21

Info » 8 | normal fit | S - XXL | ♂ | vegan |



DH 047

leichtes Kurzarmhemd, Gewebe, nickelfreie Metallknöpfe, Brusttasche
 light shirt, woven fabric, nickel-free metal buttons, breast pocket
 100% true hemp, 120 gr/m²

- WHITE 37 MOSS 204
- GOBI 172 BLUEBERRY 3

Info » 1 | normal fit | S - XXL | ♂ | vegan |



AT 003

sommerlich-bequemes Kurzarmhemd, Gewebe, seitlich geschlitzt, Brusttasche, Zelluloseknöpfe
 summery, comfortable short sleeve shirt, woven fabric, side slits, breast pocket, cellulose buttons
 55% true hemp, 45% organic cotton, 130 gr/m²

- DISTEL 21 SMOKE 195

Info » 9 | casual fit | S - XL | ♂ | vegan |



DH 037

lässiges Stehkragen Schlupfhemd, Gewebe, Kokosknöpfe
 slip on shirt, woven fabric, stand up collar, coconut buttons
 55% true hemp, 45% organic cotton, 130 gr/m²

- WATER 185 GRIT 180
- BLUEBERRY 3 BAROLO 191
- HERB 152

Info » 2 | casual fit | S - XXL | ♂ | vegan |



DH 031

feines Hemd, Gewebe, Perlmutterknöpfe, Brusttasche, Zierband am Innenkragen, kontrastierende, verstellbare Umschlagmanschette
 shirt, woven fabric, mother-of-pearl buttons, breast pocket, decorative seam at the inside collar, contrasting, adjustable double cuffs
 100% true hemp, 120 gr/m²

- WHITE 37 MOSS 204
- TITAN 174 RIOJA 135
- BLUEBERRY 3

Info » 1 | normal fit | S - XXL | ♂ | non vegan |



DH 022

solides Hemd, Gewebe, Pigmentfärbung, nickelfreie Metallknöpfe, Brusttasche, verstellbare Manschette
 shirt, woven fabric, pigment dye, nickel-free metal buttons, breast pocket, adjustable cuffs
 100% true hemp, 200 gr/m²

- DARK 159 WAVE 170
- WINE 17 THYME 189

Info » 1 | casual fit | S - XXL | ♂ | vegan |



DH 026

Freizeithemd, Gewebe, Stehkragen, Hornknöpfe, Brusttasche, Zierband am Innenkragen, kontrastierende, verstellbare Umschlagmanschette
 stand-up collar shirt, woven fabric, horn buttons, breast pocket, decorative seam at the inside collar, contrasting, adjustable double cuffs
 100% true hemp, 200 gr/m²

- WHITE 37 QUARTZ 154
- SAGE 171 GOBI 172
- WAVE 170 CHESTNUT 18
- TOPAZ 162

Info » 1 | casual fit | S - XXL | ♂ | non vegan |





DH 030
 modisches Hemd, Gewebe, Streifen Design, nickelfreie Metalldruckknöpfe, Brusttasche, Zierband am Innenkragen, kontrastierende, verstellbare Umschlagmanschette
 shirt, woven fabric, striped style, nickel-free metal snap buttons, breast pocket, decorative seam at the inside collar, contrasting, adjustable double cuffs
 55% true hemp, 45% organic cotton, 120 gr/m²

| | | | |
|-----------|-----|-------------|----|
| SHELF | 197 | WINE | 17 |
| SMOKE | 195 | BLACK/WHITE | 1 |
| BLUEBERRY | 3 | | |

Info » 2 | slim fit | S - XL | ♂ | vegan |



DH 053
 leichtes Stehkragenhemd, Gewebe, nickelfreie Metalldruckknöpfe, verstellbare Manschette
 stand up collar shirt, woven fabric, nickel-free metal buttons, adjustable cuffs
 55% true hemp, 45% organic cotton, 130 gr/m²

| | |
|--------------|--|
| 31 HANF | |
| 128 ATLANTIC | |
| 25 NIGHT | |

Info » 2 | slim fit | S - XL | ♂ | vegan |



DH 063
 weiches Freizeithemd, strukturierter Jersey, verstellbare Manschetten, abgerundeter Saum, nickelfreie Metallknöpfe
 soft shirt for leisure, structured jersey, adjustable cuffs, rounded hem, nickel-free metal buttons
 55% true hemp, 45% organic cotton, 210 gr/m²

| | | | |
|------|-----|-------|-----|
| WINE | 17 | DIJON | 190 |
| REEF | 198 | SHALE | 47 |

Info » 2 | normal fit | S - XXL | ♂ | vegan |



DH 062
 dezent gestreiftes Freizeithemd, Gewebe, abgerundeter Saum, asymmetrische Brusttasche, Kokosknöpfe
 subtle striped shirt, woven fabric, rounded hem, asymmetrical breast pocket, coconut buttons
 55% true hemp, 45% organic cotton, 130 gr/m²

| | | | |
|---------|-----|-------|----|
| MELANGE | 1 | OCEAN | 50 |
| SHELF | 197 | | |

Info » 2 | casual fit | S - XXL | ♂ | vegan |



DH 045
 zwangloses Stehkragen Schlupfhemd, Gewebe, Kokosknöpfe, verstellbare Manschette, seitlich geschlitzt
 stand-up collar shirt, woven fabric, coconut buttons, adjustable cuffs, sided slits
 55% true hemp, 45% organic cotton, 130 gr/m²

| | | | |
|-----------|-----|-------|-----|
| WHITE | 37 | HERB | 152 |
| SMOKE | 195 | TAUPE | 117 |
| WINTERSKY | 102 | RIOJA | 135 |

Info » 2 | casual fit | S - XXL | ♂ | vegan |



DH 059
 Button-Down Hemd, Gewebe, Perlmutterknöpfe, Brusttasche, Zierband am Innenkragen, verstellbare Umschlagmanschette
 button-down shirt, woven fabric, mother-of-pearl buttons, decorative seam at the inside collar, adjustable double cuffs
 55% true hemp, 45% organic cotton, 180 gr/m²

| | |
|-------|-----|
| SMOKE | 195 |
|-------|-----|

Info » 2 | normal fit | S - XXL | ♂ | non vegan |



DH 035
 edles Business Hemd, Gewebe, abgerundeter Saum, verstellbare Manschette, Zierband am Innenkragen, Brusttasche, Perlmutterknöpfe
 business shirt, woven fabric, rounded seam, adjustable cuffs, decorative seam at the inside collar, breast pocket, mother-of-pearl buttons
 55% true hemp, 45% organic cotton, 130 gr/m²

| | | | |
|--------|-----|-------|----|
| DIJON | 190 | WHITE | 37 |
| PURPLE | 175 | BLACK | 2 |
| TITAN | 174 | NAVY | 5 |

Info » 2 | normal fit | S - XXL | ♂ | non vegan |



AT 002
 modisches Hemd mit schmalen umgeschlagenem Stehkragen, Gewebe, abgerundeter Saum, verstellbare Manschette, Brusttasche, Zelluloseknöpfe
 stylish shirt with a narrow folded stand-up collar, woven fabric, rounded hem, adjustable cuffs, breast pocket, cellulose buttons
 55% true hemp, 45% organic cotton, 130 gr/m²

| | | | |
|--------|-----|-------|-----|
| DISTEL | 21 | SMOKE | 195 |
| THYME | 189 | | |

Info » 9 | normal fit | S - XL | ♂ | vegan |



DH 067
 kariertes Freizeithemd, Gewebe, abgerundeter Saum, asymmetrische Brusttasche, Kokosknöpfe, verstellbare Manschetten
 checked casual shirt, woven fabric, rounded hem, asymmetric breast pocket, coconut buttons, adjustable cuffs
 55% true hemp, 45% organic cotton, 175 gr/m²

| | | | |
|--------|---|------|---|
| NATURE | 0 | NAVY | 5 |
|--------|---|------|---|

Info » 2 | casual fit | S - XXL | ♂ | vegan |



DH 068
 robustes Worker-Hemd, Gewebe mit dezenter Gitterstruktur, abgerundeter Saum, Brusttasche, nickelfreie Metallknöpfe, verstellbare Manschetten
 solid worker shirt, woven fabric with subtle grid structure, rounded hem, breast pocket, nickel-free metal buttons, adjustable cuffs
 55% true hemp, 45% organic cotton, 190 gr/m²

| | | | |
|-------|-----|------|-----|
| SHALE | 47 | DOVE | 208 |
| MOSS | 204 | | |

Info » 2 | casual fit | S - XXL | ♂ | vegan |



DH 560

legere unisex Shorts, Gewebe, Steinnussknopf, Reißverschluss, Kordelzug, runde Eingriffstaschen, rückseitige, aufgesetzte Taschen
 unisex shorts, woven fabric, stone nut button, zipper, drawcord, rounded pockets, patched pockets on the back part
 100% true hemp, 180 gr/m²

DISTEL 21 HERB 152 TAUPE 117 NAVY 5

| Info » 1 | XS - XXL | ♀ | vegan |



DH 597

Bermudas mit breiten Nadelstreifen, Gewebe, Zugband im Bund, Reißverschluss, aufgesetzte Taschen rückseitig, Steinnussknopf



bermuda-shorts with wide pinstripes, woven fabric, drawstring waistband, zipper, patched pockets on the back, stone nut button
 74% true hemp, 26% organic cotton, 200 gr/m²

DISTEL 21 ASPHALT 65

| Info » 2 | S - XL | ♂ | vegan |



DH 542

Jeans Shorts, Denim, Zugband im Bund, nickelfreier Metallknopf, runde Eingriffstaschen, rückseitige aufgesetzte Taschen, Kontraststepp, Reißverschluss

jeans shorts, denim, drawstring waistband, nickel-free metal button, rounded pockets, patched pockets on the back, contrasting topstitching, zipper

55% true hemp, 45% organic cotton, 230 gr/m²

AQUA 43 BLUE 7

| Info » 2 | S - XXL | ♂ | vegan |



DH 532

solide Cargoshorts, Gewebe, Steinnussknopf, seitlich aufgesetzte Klappentaschen, verstellbarer Bund, Reißverschluss
 cargoshorts, woven fabric, stone nut button, patched flap pockets on the side, adjustable waist, zipper

55% true hemp, 45% organic cotton, 210 gr/m²

DISTEL 21 TAUPE 117 PEAT 138 THYME 189

TITAN 174 GRAPHIT 75 BLUEBERRY 3

| Info » 2 | S - XXL | ♂ | vegan |



DH 598

gerade Hose mit breiten Nadelstreifen, Gewebe, Zugband im Bund, Reißverschluss, aufgesetzte Taschen rückseitig, Steinnussknopf



straight pants with wide pinstripes, woven fabric, drawstring waistband, zipper, patch pockets on the back, stone nut button

74% true hemp, 26% organic cotton, 200 gr/m²

DISTEL 21 ASPHALT 65

| Info » 2 | S - XL | ♂ | vegan |

DH 581

Jeans, Denim, Zugband im Bund, nickelfreier Metallknopf, Eingriffstaschen, rückseitige aufgesetzte Taschen, Kontraststepp, Reißverschluss

jeans, denim, drawstring waistband, nickel-free metal button, hand pockets, patched pockets on the back, contrasting topstitching, zipper

55% true hemp, 45% organic cotton, 230 gr/m²

AQUA 43 BLUE 7

| Info » 2 | S - XXL | ♂ | vegan |





DH 572

Unisex 100% Hanf Freizeithose, Gewebe, elastischer Bund mit Kordelzug, seitliche Eingrifftaschen, Reißverschluss, rückseitige Leistentaschen, Steinnusknopf



unisex 100% hemp trousers, woven fabric, elastic waistband with cord, side pockets, zipper, back welt pockets, stone nut button
100% true hemp, 200 gr/m²

| | | | |
|-------|-----|--------|-----|
| WHITE | 37 | GOBI | 172 |
| TAUPE | 117 | DISTEL | 21 |
| THYME | 189 | | |

Info » 1 | XS - XXL | ♀ | vegan



DH 528

pure Hanf Hose, Gewebe, Steinnusknopf, verstellbarer Bund, Reißverschluss

pure hemp pants, knitted fabric, stone nut button, adjustable waistband, zipper

100% true hemp, 200 gr/m²

| | | | |
|-----------|-----|---------|-----|
| WHITE | 37 | DISTEL | 21 |
| QUARTZ | 154 | BEACH | 66 |
| THYME | 189 | SHITAKE | 207 |
| WINTERSKY | 102 | DUST | 184 |
| REEF | 198 | | |

Info » 1 | XS - XL | ♀ | vegan



DH 511

5-Pocket Hanfjeans, Gewebe, nickelfreier Metallknopf, Reißverschluss

5-pocket hemp jeans, woven fabric, nickel-free metal button, zipper

100% true hemp, 12 oz

| | | | |
|-----------|----|---------|----|
| STONE | 38 | TOBACCO | 87 |
| ANTHRAZIT | 33 | GRAPHIT | 75 |

INCH W 26, 28, 29, 30, 31, 32, 33, 34, 36
INCH L 32, 34, 36

Info » 8 | ♀ | vegan



DH 719

lässige Jeans Jacke, Gewebe, seitliche Eingrifftaschen, Innentaschen, knöpfbare Brusttaschen, nickelfreie Metallknöpfe, verstellbarer Bund



jeans jacket, woven fabric, sided panel pockets, inside pockets, buttonable breast pockets, nickel-free metal buttons, adjustable waistband
55% true hemp, 45% organic cotton, 340 gr/m²

DARK 159

Info » 2 | normal fit | S - XXL | ♂ | vegan



DH 517

robuste Cargohose, Gewebe, Steinnusknopf, seitlich aufgesetzte Klappentaschen, verstellbarer Bund, Reißverschluss

cargo pants, woven fabric, stone nut button, patched flap pockets on the side, adjustable waist, zipper

55% true hemp, 45% organic cotton, 265 gr/m²

| | | | |
|---------|-----|---------|----|
| THYME | 189 | ASPHALT | 65 |
| GRAPHIT | 75 | BLACK | 2 |

Info » 2 | S - XL | ♂ | vegan



BN 510

robuste 5-Pocket Hanfjeans, Jeansstoff, gerader Schnitt, nickelfreier Metallknopf, Reißverschluss

5-pocket hemp jeans, jeans fabric, straight cut, nickel-free metal button, zipper

55% true hemp, 45% organic cotton, 13 oz

| | | | |
|------|----|-------|-----|
| AQUA | 43 | LASER | 151 |
|------|----|-------|-----|

INCH W 29, 30, 31, 32, 33, 34, 36
INCH L 32, 34

Info » 9 | ♂ | vegan



BN 515

lässige 5-Pocket Hanfjeans, Jeansstoff, Karottenschnitt, nickelfreier Metallreißverschluss und -knopf

5-pocket hemp jeans, jeans fabric, tapered cut, nickel-free metal zipper and button

55% true hemp, 45% organic cotton, 13 oz

| | | | |
|-------|-----|-------|-----|
| RINSE | 149 | LASER | 151 |
|-------|-----|-------|-----|

INCH W 29, 30, 31, 32, 33, 34, 36, 38
INCH L 32, 34

Info » 9 | ♂ | vegan



CRAFTED IN FRANCONIA



BJ 423

Schiebermütze, Twill, dezentes Karo, Ripsband, made in Germany
flat cap, twill, subtle check, grosgrain ribbon, made in Germany
55% true hemp, 45% organic cotton, 265 gr/m²

MOCCA 60

Info » 4 | 56, 58, 60 | ♂ | vegan |



BJ 422

klassische Schiebermütze mit breiten Nadelstreifen, Gewebe, Ripsband, made in Germany
classic flat cap with wide pinstripes, woven fabric, grosgrain ribbon, made in Germany

74% true hemp, 26% organic cotton, 200 gr/m²

DISTEL 21 ASPHALT 65

Info » 4 | 56, 58, 60 | ♂ | vegan |



NEW!

DH 404

breites Haarband, Jersey, geringelt, Gummizug
striped hair band, jersey, elastic band
55% true hemp, 45% organic cotton, 200 gr/m²

| | |
|-------------|--------|
| 211 MAGNA | NATURE |
| 207 SHITAKE | NATURE |
| 212 MIAMI | NATURE |
| 210 AZURE | NATURE |

Info » 2 | one size | ♀ | vegan |



BJ 421

lässige Cord-Schiebermütze, Gewebe, made in Germany, Ripsband
cord flat cap, woven fabric, made in Germany, ribbon

55% true hemp, 45% organic cotton, 320 gr/m²

DIJON 190 THYME 189
SHALE 47

Info » 4 | 56, 58, 60 | ♂ | vegan |



BJ 424

Docker Cap, Cord, Ripsband, made in Germany
docker cap, cord, grosgrain ribbon, made in Germany

55% true hemp, 45% organic cotton, 320 gr/m²

DIJON 190 THYME 189
SHALE 47

Info » 4 | 56, 58, 60 | ♂ | vegan |



BJ 425

Baseball Cap, Cord, verstellbarer Riemen mit nickelfreier Metallschließe und Druckknopf, made in Germany
baseball cap, cord, adjustable ribbon with nickel-free metal closing and push button, made in Germany

55% true hemp, 45% organic cotton, 320 gr/m²

DIJON 190 THYME 189
SHALE 47

Info » 4 | S, M, L | ♂ | vegan |



DH 095

legerer Schlauchschall, Jersey
loop, jersey

55% true hemp, 45% organic cotton, 200 gr/m²

| | |
|------------|-----------|
| WEED 101 | SHELF 197 |
| ALMOND 179 | OCEAN 50 |
| WINE 17 | REEF 198 |
| VOILET 196 | |

Info » 2 | one size | ♀ | vegan |



DH 404

breites Haarband, Jersey, Gummizug
hair band, jersey, elastic band

55% true hemp, 45% organic cotton, 200 gr/m²

| | |
|-----------|-----------|
| WATER 185 | PEACH 186 |
| MENTA 181 | TINTO 166 |
| HERB 152 | NAVY 5 |

Info » 2 | one size | ♀ | vegan |



DH 920

Gürtel, Webband, Metallschnalle mit Logo, individuell verstellbar

belt, woven strap, metal belt buckle with logo, adjustable

55% true hemp, 45% organic cotton

| | |
|----------|--------------|
| NATURE 0 | ROCK 160 |
| NAVY 5 | ANTHRAZIT 33 |

Info » 2 | one size | ♂ | vegan |



BJ 420

Schiebermütze, Gewebe, made in Germany, Ripsband
flat cap, woven fabric, made in Germany, ribbon
100% true hemp, 320 gr/m²

NATURE 0 NAVY 5

Info » 4 | 56, 58, 60 | ♂ | vegan |



BJ 416

Baseball Cap, Gewebe, made in Germany, verstellbarer Riemen mit nickelfreier Metallschließe und Druckknopf

baseball cap, woven fabric, made in Germany, adjustable ribbon with nickel-free metal closing and push button

100% true hemp, 320 gr/m²

NAVY 5 OLIVE 132
BLACK 2

Info » 4 | M, L | ♂ | vegan |





BL 004

leichte Socke
light socks
91% true hemp, 8% polyamide, 1% elastane,
Nm40 yarns

WHITE 37 BLACK 2

Info » 6 | 36-38, 39-41, 42-44, 45-47 | vegan |



BL 005

Sport- und Freizeitsocke
sport and leisure socks
90% true hemp, 9% polyamide,
1% elastane

WHITE 37 BLACK 2

Info » 6 | 36-38, 39-41, 42-44, 45-47 | vegan |



BL 006

sommerliche Sneakersocke
light summer sneaker socks
48% organic cotton, 45% true hemp,
6% polyamide, 1% elastane

NATURE 0 MELANGE 1

BLACK 2

Info » 6 | 36-38, 39-41, 42-44, 45-47 | vegan |



BL 001

wärmende Socke mit Yakwolle
warming socks with yakwool
46% organic cotton, 41% true hemp,
10% yak wool, 2% polyamide, 1% elastane

MELANGE 1 BLACK 2

Info » 6 | 36-38, 39-41, 42-44, 45-47 | non vegan |



BL 002

bequeme Footteesoocke
terry socks
51% true hemp, 41% organic cotton,
8% polyamide

NATURE 0 MELANGE 1

BLACK 2

Info » 6 | 36-38, 39-41, 42-44, 45-47 | vegan |



BL 003

bewährte basic Socke
basic socks
50% organic cotton, 40% true hemp,
8% polyamide, 2% elastane

NATURE 0 BLACK 2

Info » 6 | 36-38, 39-41, 42-44, 45-47 | vegan |

| | | | | | | |
|--------------|--------------|---------------|--------------|-------------|--------------|---------------|
| NATURE 0 | BLACK 2 | BLUEBERRY 3 | NAVY 5 | WINE 17 | CHESTNUT 18 | DISTEL 21 |
| RAINY SKY 23 | NIGHT 25 | HANF 31 | ANTHRAZIT 33 | WHITE 37 | STONE 38 | SHALE 47 |
| PLUM 49 | OCEAN 50 | ROSE 51 | LIND 52 | MOCCA 60 | RUST 62 | ASPHALT 65 |
| BEACH 66 | GRAPHIT 75 | SEA 82 | TOBACCO 87 | BERRY 97 | WEED 101 | WINTERSKY 102 |
| WOLF 106 | TAUPE 117 | SPRUCE 122 | ATLANTIC 128 | CACTUS 130 | OLIVE 132 | RIOJA 135 |
| FERN 137 | PEAT 138 | CURRY 150 | HERB 152 | SANGRIA 153 | QUARTZ 154 | PEANUT 157 |
| DARK 159 | ROCK 160 | CRAB 161 | TOPAZ 162 | EMERALD 163 | LAVENDER 164 | TINTO 166 |
| OFFWHITE 169 | WAVE 170 | SAGE 171 | GOBI 172 | JUNGLE 173 | TITAN 174 | PURPLE 175 |
| MATCHA 176 | BUTTER 177 | NECTARINE 178 | ALMOND 179 | GRIT 180 | MENTA 181 | BRICK 182 |
| DUST 184 | WATER 185 | PEACH 186 | LAGOON 188 | THYME 189 | DIJON 190 | BAROLO 191 |
| ROYAL 192 | HIBISCUS 193 | SMOKE 195 | VOILET 196 | SHELF 197 | REEF 198 | MAGNOLIA 200 |
| BAMBOO 201 | LAKE 202 | GLACIER 203 | MOSS 204 | RUBY 206 | SHITAKE 207 | DOVE 208 |
| PASTURE 209 | AZURE 210 | MAGNA 211 | MIAMI 212 | | | |

☼ = Neue Farbe des jeweiligen Artikels. / New color for the marked product.

⦿ = Cold dye ist ein energiesparendes Färbeverfahren mit Vintage-Effekt. / Cold dye is an energy-saving dyeing process to gain a vintage effect.

MATERIAL-INFORMATION

| Nr. | Material | Konfektion | Herkunft | Ökologie |
|-----|--|-----------------|--|--|
| 1 | 100% Hanf | China | China | ohne Pestizide/Herbizide etc. |
| 2 | Hanf & Baumwolle kbA | China | Hanf: China / Frankreich Baumwolle: Indien / Türkei | Hanf: ohne Pestizide/Herbizide etc. Baumwolle: kbA |
| 3 | Hanf-Mix | China | Hanf, Yakwolle: China Seide, Wolle: divers, mulesingfrei | Hanf: ohne Pestizide/Herbizide etc. Andere: herkömmlich |
| 4 | diverse Hanfstoffe | Deutschland | Rumänien / China | Hanf: ohne Pestizide/Herbizide etc. Baumwolle: kbA |
| 5 | Hanf, Baumwolle kbA, Elasthan | China | Hanf: China Baumwolle: Indien | Hanf: ohne Pestizide/Herbizide etc. Baumwolle: kbA |
| 6 | Hanf, Baumwolle kbA, Yakwolle, Elasthan (Polyamid) | Türkei / Ungarn | Hanf, Yakwolle: China Baumwolle: Indien | Hanf: ohne Pestizide/Herbizide etc. Baumwolle: kbA Yakwolle: herkömmlich |
| 7 | Hanf, Baumwolle kbA, Recycling Hanf, Recycling Baumwolle kbA | China | Hanf: China Baumwolle: Indien Recycelter Anteil: China | Hanf: ohne Pestizide/Herbizide etc. Baumwolle: kbA Recycelter Anteil: Schnittreste aus eigener Produktion aus Hanf/kbA-Baumwolle |
| 8 | 100% Hanf | Tunesien | China | ohne Pestizide/Herbizide etc. |
| 9 | Hanf & Baumwolle kbA | Tunesien | Hanf: China Baumwolle: Indien | Hanf: ohne Pestizide/Herbizide etc. Baumwolle: kbA |
| 10 | 100% Macel (Lyocell) | China | China | Lyocell aus 100% Hanfstreifen |
| 11 | Macel-Mix | China | Macel: China Hanf: China / Frankreich Baumwolle: Indien / Türkei | Lyocell aus 100% Hanfstreifen, andere Naturfasern Baumwolle: kbA |

Bitte beachten Sie die am Artikel angebrachten Care-Labels, bzw. die zusätzlich beigefügten Pflegehinweise.

| No. | Material | Cutting & Sewing | Origin | Ecology |
|-----|--|------------------|--|--|
| 1 | 100% hemp | China | China | pesticide-free/herbicide-free etc. |
| 2 | hemp and organic cotton | China | hemp: China / France cotton: India / Turkey | hemp pesticide-free/herbicide-free organic cotton |
| 3 | hemp mix | China | hemp, Yakwool: China silk, wool: diverse, mulesing free | hemp pesticide-free/herbicide-free etc. add. fibers conventional |
| 4 | various hemp fabrics | Germany | Romania / China | hemp pesticide-free/herbicide-free organic cotton |
| 5 | hemp, organic cotton, elastane | China | hemp: China cotton: India | hemp pesticide-free/herbicide-free organic cotton |
| 6 | hemp, organic cotton, Yakwool, elastane (polyamide) | Turkey / Hungary | hemp, Yakwool: China cotton: India | hemp pesticide-free/herbicide-free organic cotton Yakwool conventional |
| 7 | hemp, organic cotton, recycled hemp, recycled organic cotton | China | hemp: China cotton: India recycled: China | hemp pesticide-free/herbicide-free organic cotton recycled content: post industrial waste hemp/organic cotton from own production |
| 8 | 100% hemp | Tunisia | China | pesticide-free/herbicide-free etc. |
| 9 | hemp and organic cotton | Tunisia | hemp: China, cotton: India | hemp pesticide-free/herbicide-free organic cotton |
| 10 | 100% Macel (Lyocell) | China | China | Lyocell made from 100% hemp scraps |
| 11 | Macel-Mix | China | Macel: China hemp: China / France cotton: India / Turkey | Lyocell made from 100% hemp scraps, other natural fibers organic cotton |

For further information please refer to the care instructions attached on each garment.

QUALITÄT

HempAge bietet ein breites Sortiment an Textilien und Accessoires aus verschiedensten Materialien mit dem Schwerpunkt auf Hanf an. Von 100% Hanfgeweben über Mischungen mit Baumwolle kbA, Wolle, Yak und Seide. Wichtig ist uns, dass der verarbeitete Hanf tatsächlich in der angegebenen Prozentzahl enthalten ist und tatsächlich aus Cannabis Sativa ist. In vielen Ländern versteht man unter Hanf nämlich auch jede andere Bastfaser. HempAge Stoffe kommen grundsätzlich aus China. Hanf braucht keine Zertifizierung, da er von Natur aus ohne Pestizide und Herbizide auskommt. Ein weiterer Grundsatz ist, dass unser Produkt vom Rohstoff bis zum fertigen Kleidungsstück oder Accessoire im Anbaugebiet entsteht und lange Transportwege soweit wie möglich vermieden werden.

Unser Engagement in Forschung und Entwicklung hat in den letzten Jahren nicht nur zu neuen Qualitäten, sondern auch zu wirtschaftlicheren und umweltfreundlichen Produktionsmethoden geführt. Gegenüber hoch entwickelten Verarbeitungsmethoden, wie z.B. bei Baumwolle, hat die Hanffaser aber noch immer mehrere Jahrzehnte an technologischer Entwicklung einzuholen. Durch die Weiterentwicklung bestehender Methoden und die Erfindung neuer Verfahren wollen wir auch in Zukunft, in enger Zusammenarbeit mit unseren Partnern in der Produktion, unseren Beitrag zum nachhaltigen Erfolg der Kulturpflanze Hanf leisten.

Zu jedem Produkt in diesem Katalog finden Sie eine Material-Info Nummer. In der Tabelle links finden Sie ökologische Informationen zu dem jeweiligen Artikel.

QUALITY

HempAge offers a wide range of garments and accessories from various materials, always with the accent on hemp: from 100% hemp fabrics to blends with cotton (certified Organic), wool, yak hair and silk. Our policy is to use real cannabis sativa fibre, and for our fibre content genuinely to match what's on the labels (in many countries all sorts of bast fibres can be called "hemp"). The origin of all HempAge fabrics is China. Hemp does not need any certification, because it naturally grows without pesticides and herbicides. It's also our policy to manufacture the product, from raw material to finished garment, within the country where the fibre is grown: long-distance transport is eliminated as much as possible.

Our R&D work these last few years has not only led to new fabrics and products, but also to more economical and ecological production methods. Compared with the highly-developed methods for common fibres such as cotton, hemp technology still has a long way to go in catching up with its competitors, natural and artificial: it's going to take decades. But, by improving existing methods and developing new technologies, HempAge and its partners are working for the future: for the sustainable success of the hemp plant.

In this catalogue you will find a material info No. for each products. In the table on the left you find the ecological informations for each material info.

ALLGEMEINE GESCHÄFTSBEDINGUNGEN FÜR WIEDERVERKÄUFER

Vorbemerkung

Dieser Katalog richtet sich ausschließlich an Wiederverkäufer. Unsere Lieferungen, Leistungen, Angebote und Bestätigungen erfolgen ausschließlich aufgrund dieser Geschäftsbedingungen. Diese gelten somit auch für alle künftigen Geschäftsbeziehungen, auch wenn sie nicht nochmals ausdrücklich vereinbart werden. Bei Verwendung gegenüber Vollkaufleuten gelten diese Geschäftsbedingungen spätestens mit der Entgegennahme der Waren als angenommen. Gegenbestätigungen des Käufers unter Hinweis auf seine Geschäfts- bzw. Einkaufs-Bedingungen wird hiermit ausdrücklich widersprochen. Abweichungen von diesen Geschäftsbedingungen sind nur dann wirksam, wenn sie von uns schriftlich bestätigt werden.

Angebot und Vertragsschluss

Unsere Angebote sind freibleibend und unverbindlich. Bestellungen sind für uns nur verbindlich, soweit wir sie schriftlich bestätigen, mündliche Nebenabreden nur, wenn wir sie ebenfalls schriftlich bestätigen.

Preise

Maßgebend sind die in unserer Auftragsbestätigung genannten Preise zuzüglich der gesetzlichen Umsatzsteuer. Zusätzliche Lieferungen und Leistungen werden gesondert berechnet. Die oben genannten Preise verstehen sich bei Lieferungen frei Flughafen Nürnberg oder Frankfurt verzollt. Für Seefrachtlieferungen gelten die Preise frei Hamburg verzollt. Bei etwa vereinbarter frachtfreier Lieferung haben die von uns genannten Preise die zur Zeit des Angebotes gültigen Frachten und Nebengebühren zur Grundlage. Sie können daher zu Lasten des Käufers an veränderte Fracht- und Nebengebührensätze für unsere Lieferung angepaßt werden, ohne daß der Käufer insoweit ein Rücktrittsrecht hat.

Liefer- und Leistungszeit

Die von uns insoweit genannten Termine und Fristen sind unverbindlich sofern nicht ausdrücklich schriftlich etwas anderes vereinbart wurde. Liefer- und Leistungsverzögerungen aufgrund höherer Gewalt und aufgrund von Ereignissen, die uns die Lieferung wesentlich erschweren oder unmöglich machen - hierzu gehören insbesondere Betriebsstörungen, Streik, Aussperrung, Personalmangel, Mangel an Transportmitteln, behördliche Anordnungen usw. auch wenn sie bei Lieferanten oder Unterprioritäten eintreten - haben wir auch bei verbindlich vereinbarten Fristen und Terminen nicht zu vertreten. Sie berechtigen uns, die Lieferung bzw. Leistung um die Dauer der Behinderung zuzüglich einer angemessenen Anlaufzeit hinauszuschieben oder wegen des noch nicht erfüllten Teiles ganz oder teilweise vom Vertrag zurückzutreten. Wenn die Behinderung länger als drei Monate dauert, ist der Käufer nach angemessener Nachfristsetzung berechtigt, hinsichtlich des noch nicht erfüllten Teiles vom Vertrag zurückzutreten. Schadensersatzansprüche wegen Nichteinhaltung von Lieferfristen und Lieferterminen sind ausgeschlossen, es sei denn, dass wir die Verzögerung grob fahrlässig oder vorsätzlich zu vertreten haben. Sonstige Ansprüche bestehen nicht. Wir sind zu Teillieferungen oder Teilleistungen jederzeit berechtigt.

Zahlung

Unsere Rechnungen sind ohne Abzug 10 Tage nach Rechnungsdatum fällig und grundsätzlich nur per Nachnahme oder Bankeinzug zu begleichen. Bei Lieferungen ins

Ausland hat die Zahlung per Nachnahme oder Vorauskasse zu erfolgen. Die Hereingabe von Wechseln bedarf unserer Zustimmung. Deren Spesen und Kosten sowie die Gefahr für rechtzeitige Vorlegung und Protesterhebung gehen voll zu Lasten des Käufers. Eine Zahlung gilt erst dann als erfolgt wenn wir über sie verfügen können. Im Falle von Schecks dann, wenn der Scheck eingelöst wird. Bei Überschreitung des Zahlungsziels werden unter Vorbehalt der Geltendmachung eines weiteren Schadens Zinsen in Höhe der banküblichen Debet-Zinsen, mindestens 3% über dem jeweiligen Bundesbank Diskontsatz berechnet. Bei Zahlungsverzug und begründeten Zweifeln an der Zahlungsfähigkeit oder Kreditwürdigkeit des Käufers sind wir - unbeschadet unserer sonstigen Rechte - befugt, Sicherheiten oder Vorauszahlungen für ausstehende Lieferungen zu verlangen und sämtliche Ansprüche aus der Geschäftsverbindung sofort fällig zu stellen, auch wenn wir Schecks angenommen haben. Nur unbestrittene und rechtskräftig festgestellte Forderungen berechnen den Käufer zur Aufrechnung, Zurückbehaltung oder Minderung.

Gefahrenübergang

Mit Übergang an den Spediteur oder Frachtführer, spätestens jedoch mit Verlassen des Werkes oder des Lagers geht jede Gefahr auf den Käufer über. Falls der Versand ohne unser Verschulden unmöglich wird, geht die Gefahr mit der Meldung der Versandbereitschaft auf den Käufer über.

Gewährleistung

Es gilt die gesetzliche Gewährleistungsfrist, die mit dem Lieferdatum beginnt. Alle Angaben über Eignung, Verarbeitung und Anwendung unserer Produkte, technische Beratung und sonstige Angaben erfolgen nach bestem Wissen, befreien den Käufer jedoch nicht von eigenen Prüfungen und Versuchen. Werden unsere Bedienungs- und Pflegeanleitungen bzw. diejenigen von unseren Lieferanten welche wir mit bekanntgeben, nicht befolgt oder Änderungen an den Produkten vorgenommen welche technisch objektiv nicht vorgesehen sind, so entfällt jede Gewährleistung. Der Käufer hat die gelieferten Waren - soweit zumutbar auch durch eine Probeverarbeitung - bei Eingang auf Mängel bezüglich Beschaffenheit und Einsatzzweck hin unverzüglich zu untersuchen, andernfalls gilt die Ware als genehmigt. Berechtigte Beanstandungen offensichtlicher Mängel akzeptieren wir nur 2 Wochen nach Eingang der Ware beim Käufer - bei verborgenen Mängeln nach ihrer Entdeckung, spätestens jedoch 2 Monate nach Erhalt der Ware - schriftlich unter Beifügung von Belegen. Wir haben das Recht im Rahmen der Gewährleistung Nachbesserung oder Ersatzlieferung vorzunehmen, letztere jedoch nur binnen angemessener Frist, wobei im Rahmen der Angemessenheit zu berücksichtigen sind, die Beschaffungszeit in produzierenden Drittländern und die entsprechende Transportzeit.

Schadensersatz

Schadensersatzansprüche aus Unmöglichkeit der Leistung, wegen Nichterfüllung, aus positiver Forderungsverletzung, aus Verschulden bei Vertragsabschluss und aus unerlaubter Handlung sind sowohl gegen uns als auch gegen unsere Erfüllungs- bzw. Verrichtungsgehilfen ausgeschlossen, soweit der Schaden nicht vorsätzlich oder grob fahrlässig verursacht wurde. Dies gilt nicht für Schadensersatzansprüche aus Eigenschaftszusicherungen, die den Käufer gegen das Risiko von Mängelgeschäden absichern sollen.

Eigentumsvorbehalt

Bis zur vollständigen Bezahlung unserer Forderungen aus der Geschäftsverbindung mit dem Käufer bleiben die verkauften Waren unser Eigentum. Der Käufer ist befugt, über die gekaufte Ware im ordentlichen Geschäftsgang zu verfügen. Der Eigentumsvorbehalt erstreckt sich auf die durch Verarbeitung, Vermischung oder Verbindung unserer Ware entstehenden Erzeugnisse zu deren vollem Wert, wobei wir als Hersteller gelten, jedoch ohne Verpflichtung für uns. Bleibt bei einer Verarbeitung, Vermischung oder Verbindung mit Waren Dritter deren Eigentumsrecht bestehen, so erwerben wir Miteigentum im Verhältnis der Rechnungswerte dieser verarbeiteten Ware. Die aus dem Wiederverkauf entstehenden Forderungen gegen Dritte tritt der Käufer schon jetzt insgesamt bzw. in der Höhe unseres etwaigen Miteigentumsanteils zur Sicherung an uns ab. Er ist ermächtigt, diese bis zum Widerruf oder zur Einstellung seiner Zahlungen an uns für unsere Rechnung einzuziehen. Zur Abtretung dieser Forderungen ist der Käufer auch nicht zum Zwecke der Forderungseinziehung im Wege des Factoring befugt, es sei denn, es wird gleichzeitig die Verpflichtung des Factors begründet, die Gegenleistung in Höhe unseres Forderungsanteils solange unmittelbar an uns zu bewirken, als noch Forderungen unsererseits gegen den Käufer bestehen. Zugriffe Dritter auf die uns gehörenden Waren und Forderungen sind uns vom Käufer unverzüglich mit eingeschriebenem Brief mitzuteilen. Die Ausübung des Eigentumsvorbehalts wenn der Käufer seinen Zahlungsverpflichtungen nicht nachkommt oder bei sonstigem vertragswidrigen Verhalten des Käufers sind wir berechtigt, die verarbeiteten Ware/die Vorbehaltsware zurückzunehmen oder ggf. Abtretung der Herausgabeansprüche des Käufers gegen Dritte zu verlangen. In der Zurücknahme sowie in der Pfändung der Vorbehaltsware durch uns liegt - soweit nicht das Abzahlungsgesetz Anwendung findet - kein Rücktritt vom Verträge. Die Waren und die an ihre Stelle tretenden Forderungen dürfen vor vollständiger Bezahlung unserer Forderungen weder an Dritte verpfändet noch zur Sicherheit übereignet oder abgetreten werden. Übersteigt der Wert der Sicherheiten unsere Forderungen um mehr als 20%, so werden wir auf Verlangen des Käufers insoweit Sicherheiten nach unserer Wahl freigeben.

Gerichtsstand und anwendbares Recht

Erfüllungsort ist für beide Vertragsteile Adelsdorf. Gerichtsstand auch in Wechsel- und Scheckprozessen ist, wenn unser Vertragspartner Kaufmann ist, Erlangen. Für diese Geschäftsbedingungen und die gesamten Rechtsbeziehungen zwischen uns und unseren Vertragspartnern gilt das Recht der Bundesrepublik Deutschland unter Ausschluss ausländischen Rechts.

Unwirksamkeit

Sollte eine einzelne Bestimmung in diesen Allgemeinen Geschäftsbedingungen oder im Rahmen der übrigen vertragsgegenständlichen Vereinbarungen unwirksam sein oder werden, so wird hiervon die Wirksamkeit aller sonstigen Bestimmungen oder Vereinbarungen nicht berührt. Eine unwirksame Bestimmung ist dann von den Beteiligten unter Zugrundelegung ihres Regelungszweckes durch eine andere wirksame zu ersetzen.

Bitte bei Bestellungen
Kundennummer bereithalten.
Please keep your customer-ID ready for ordering.



HempAge

clothed by nature

www.hempage.de · info.hempage.de · info@hempage.de

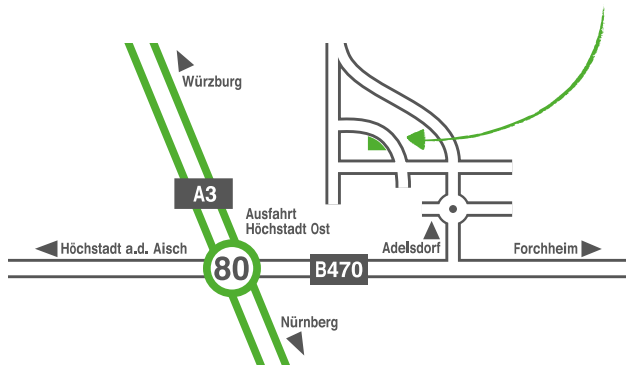
ONLINE SHOP  www.hempage.de

EMAIL ORDER  sales@hempage.de

KOSTENLOSE  0800 H₄E₃M₆P₇A₂G₄E₃
SERVICE HOTLINE  0800 H₄E₃M₆P₇F₃A₂X₉
Gebührenfrei aus dem deutschen Festnetz.

INTERNATIONAL  +49 9195 93201 0
CALLS  +49 9195 93201 66

LAGERVERKAUF  Mo - Fr | 9:00 - 16:00 Uhr



Und so finden Sie uns:

Verlassen Sie die A3 zwischen Nürnberg und Würzburg an der Anschlussstelle Höchststadt Ost (Ausfahrt 80). Biegen Sie dann links in Richtung Forchheim ab. Nach ca. 2 km folgen Sie dem Wegweiser nach links Richtung Adelsdorf. Im Kreisverkehr die 2te rechts abbiegen und dann die Erste links. An der Kreuzung fahren Sie rechts und sehen uns gleich in der nächsten Kurve zu Ihrer Linken unter der Hausnummer 14.

HempAge AG · Industriestraße 14 · D-91325 Adelsdorf

Allgemeine Liefer- & Zahlungsbedingungen

Unser Angebot richtet sich ausschließlich an Wiederverkäufer. Gewerbenachweis erforderlich. Zahlungsweise per Bankeinzug oder Vorauszahlung mit jeweils 2% Skonto. Dies gilt auch für den Kauf vor Ort. Unsere allgemeinen Geschäftsbedingungen finden Sie in diesem Katalog. Preise ohne Gewähr. Änderungen vorbehalten.

Bankverbindungen | Bank Accounts

International/Prepayments: Sparkasse Erlangen Höchststadt Herzogenaurach · IBAN: DE57 7635 0000 0430 1221 92 · BIC: BYLADEM1ERH

weitere Banken/other accounts:

GLS-Bank · IBAN: DE98 4306 0967 8210 1875 00 · BIC: GENODEM1GLS
VR-Bank Metropolregion Nürnberg eG · IBAN: DE13 7606 9559 0001 1867 60 · BIC: GENODEF1NEA
Banking Circle S.A. - German Branch · IBAN: DE54 2022 0800 0057 3908 00 · BIC: SXPYDEHHXXX

Sitz der Gesellschaft: 91325 Adelsdorf · Amtsgericht Fürth · Handelsregister HRB 14255 · Vorstand: Robert Hertel · Vorsitzender des Aufsichtsrates: Stefan Mörtel · USt-Id Nr.: DE812660466



Certified by
Ecocert Greenlife
License No.: 151752



WELTLADEN
DACHVERBAND
Anerkannter Lieferant

