



HempAge

*dressed by nature*

**COLLECTION** // SPRING/SUMMER 2024

# FIND YOUR FAVORITES

Women's New Collection	4
Women's Natural Yoga Wear	12
Women's Basics	14
Natural Nightwear	26
Men's New Collection	28
Men's Natural Yoga Wear	32
Men's Basics	34
Accessories	44
Material Information & Colors	47

PROUD MEMBER OF  
**BNW**  
Bundesverband  
Nachhaltige Wirtschaft e.V.

 German  
Fashion  
Modeverband  
Deutschland e.V.

 ORGANIC BLENDED  
Content Standard  
Certified by  
Ecocert Greenlife  
License No.: 151752

HempAge  
is a member of  
**FAIR WEAR**  
LEADER  
fairwear.org

 **WELTLADEN**  
DACHVERBAND

 **FAIR  
BAND**

## DER ANGST DIE STIRN BIETEN!

Corona, Krieg und Inflation - wo führt das hin? Die Angst ist leider das stärkste aller Gefühle. Sie blockiert unseren klaren Menschenverstand und führt zu Gruppenbildung anstatt zur offenen Kooperation zwischen allen Menschen. Radikale jeder Couleur wissen dies zu nutzen und reißen viele in einen Strudel, der uns als Menschheit spaltet anstatt uns zu einen. Wir verlieren dabei den Blick auf Positives und was wir in der Lage sind zu leisten, wenn wir miteinander reden und handeln. Nur so erkennen wir das Gute im Anderen und können wieder Mut fassen. Meistern wir gemeinsam die größten Herausforderungen und schicken die Spalter in den Keller - wo sie hingehören!

### Mode macht Mut - und Hanf sowieso...

Als Vorreiter in der Hanfmode könnten wir uns ständig darüber ärgern, dass Hanf als nachhaltiger Rohstoff nicht schon längst viel weiter ist, obwohl die Fakten doch offen auf dem Tisch liegen. Statt dessen blicken wir lieber auf das bereits Erreichte und schöpfen Kraft daraus für den Weg, der noch vor uns liegt. Stolz präsentieren wir dir deshalb unsere »neuen Rüstungen für die Krieger der Vernunft« - bunt statt in Tarnfarben, weich anstatt gepanzert und offen anstatt zugeknöpft ;-)

Es erwarten dich zwanzig gutgelaunte neue Designs und fünf neue Sommerfarben: »Hibiscus«, »Lind« und »Royal« setzen diesmal die leuchtend frischen Akzente der Kollektion.

Zu den Highlights zählen die beiden neuen hundertprozentigen Hanfhemden - Kurzarm für die Dame und Langarm für den Herren - sportlich, leger, nachhaltig.

Auch ein großes Thema unserer Saison sind edle Nadelstreifen. Auf griffigem Gewebe mit viel Hanfanteil gibt es lässige Hosen und Bermudas, jeweils für sie und ihn. Die Schiebermütze in Nadelstreifenoptik ist unser Accessoire-Glanzstück: produziert im schönen Frankenland!

Die Damen dürfen sich unter anderem über raffiniert geschnittene Oberteile mit Raffung freuen: Sommerkleidchen, Schlupfbluse und Jersey-Top. Wir lieben sie einfach alle!

Schön gestrickt haben wir freilich auch wieder für diesen Sommer: du findest eine zierliche Damen-Strickjacke mit filigranem Zickzack-Muster oder ein cooles Herren-Poloshirt im Retrostyle.

### Viel Spaß beim Entdecken unserer Sommer-Kollektion 2024...

... und keine Angst!  
Dein HempAge Team

## BRAVE THE FEAR!

Corona, war and inflation - where does it all lead? Unfortunately, fear is the strongest of all feelings. It blocks our clear common sense and leads to group formation instead of open cooperation between all people. Radicals of every shape and colour know how to use this and drag many into a vortex that divides us as humanity instead of uniting us. We lose sight of the positive and what we are capable of achieving when we talk and act with each other. This is the only way we can recognize the good in others and regain courage. Let's overcome the biggest challenges together and send the haters into the basement - where they belong!

### Fashion gives you courage - and hemp anyway...

As pioneers in hemp fashion, we could constantly be annoyed that hemp is not much further along as a sustainable raw material, even though the facts are openly on the table. Instead, we rather look at what we have already achieved and draw strength from it for the path that still lies ahead of us. That's why we proudly present to you our »new armor for the warriors of reason« - colorful instead of camouflage, soft instead of armor-plated and open instead of buttoned up ;-)

Twenty cheerful new designs and five new summer colors await you: »Hibiscus«, »Lind« and »Royal« set the bright, fresh accents of the collection this time.

The highlights include the two new 100% hemp shirts - short sleeves for women and long sleeves for men - sporty, casual, sustainable.

Elegant pinstripes are also a big theme for our season. There are casual trousers and Bermuda shorts made from a pithy fabric with a lot of hemp inside, each for him and her. The flat cap in a pinstripe look is our accessory highlight: produced in beautiful Franconia!

The women can look forward to, among other things, cleverly cut tops with ruffles: summer dresses, slip-on blouses and jersey tops. We just love them all!

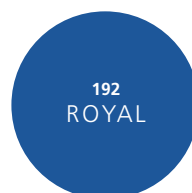
Of course, we've also knitted something beautifully for this summer: you'll find a dainty women's cardigan with a gentle zigzag pattern or a cool men's polo shirt in retro style.

### Have fun discovering our summer 2024 collection...

... and don't be afraid!  
Your HempAge team



## SAISONAL COLORS SPRING/SUMMER 2024:





## DH 131

raffiniertes Kleid, Gewebe, diagonale Schnittführung mit Raffung in Brusthöhe, nahtfeiner Reißverschluss im Rückenteil

cleverly cut dress, woven fabric, diagonal construction with ruffles at chest height, zipper at the back

55% true hemp, 45% organic cotton, 130 gr/m<sup>2</sup>

**HIBISCUS** 193 **ROYAL** 192 **SMOKE** 195 **WHITE** 37

| Info » 2 | normal fit | XS - XL | ♀ | vegan |



## DH 156

Bluse mit V-Ausschnitt und angeschnittenen Kimonoärmeln, Gewebe, effektiv geraffte vertikale Naht vorne und variabel verstellbare Saumhöhe mit Bändchen

blouse with V-neck and wide kimono sleeves, woven fabric, ruffled vertical seam at the front with ribbons

55% true hemp, 45% organic cotton, 130 gr/m<sup>2</sup>

**WHITE** 37 **SMOKE** 195 **LIND** 52  
**DISTEL** 21 **ROYAL** 192 **HIBISCUS** 193

| Info » 2 | casual fit | XS - XL | ♀ | vegan |





## DH 671

T-Shirt mit überschnittenem Ärmel, Jersey, Raffung im Schulterbereich und rückseitig auf Brusthöhe, vertikaler Cutout in hinterer Mitte  
 t-shirt with overcut shoulders, jersey, ruffles in the shoulder area and at the back at chest height, vertical slit in center back  
 55% true hemp, 45% organic cotton, 175 gr/m<sup>2</sup>

BLACK	2	ROYAL	192	SMOKE	195
LIND	52	DISTEL	21	HIBISCUS	193

| Info » 2 | normal fit | XS - XL | ♀ | vegan |



## DH 891

ärmelloses T-Shirt, Jersey, Halsloch mit Bündchen

sleeveless t-shirt, jersey, neckhole with cuff

55% true hemp, 45% organic cotton, 175 gr/m<sup>2</sup>

HIBISCUS	193	SMOKE	195
LIND	52	ROYAL	192
DISTEL	21	BLACK	2

| Info » 2 | casual fit | XS - XL | ♀ | vegan |



## DH 670

bequem-luftiges Shirt, Jersey, leicht strukturiert und weich fallend durch Flammgarn, U-Boot Ausschnitt, halblange Ärmel

comfortable, airy shirt, jersey, slightly structured and softly falling thanks to slub yarn, bateau neckline, half-length sleeves  
 55% true hemp, 45% organic cotton, 175 gr/m<sup>2</sup>

HIBISCUS	193	SMOKE	195
LIND	52	ROYAL	192
DISTEL	21	BLACK	2

| Info » 2 | casual fit | XS - XL | ♀ | vegan |



## DH 668

sportliches Tank Top, Jersey, geripptes Halslochbündchen

sporty tank top, jersey, neckhole with cuff

55% true hemp, 45% organic cotton, 200 gr/m<sup>2</sup>

DISTEL	21	SMOKE	195
HIBISCUS	193	ROYAL	192
BLACK	2		

| Info » 2 | normal fit | XS - XL | ♀ | vegan |







## LZ 339

anschmiegsamer Pullover, Lochstrick, gerippte Bündchen  
 cuddly sweater, eyelet knit, ribbed cuffs  
 55% true hemp, 45% organic cotton, 250 gr/m<sup>2</sup>

DISTEL 21 ROYAL 192 SMOKE 195

| Info » 2 | slim fit | XS - XL | ♀ | vegan |



## DH 534

Marlenehose mit breiten Nadelstreifen, Gewebe, weites Bein, Zugband im Bund, Reißverschluss, rückseitige Leistentaschen, Steinnussknopf

marlene pants with wide pinstripes, woven fabric, wide leg, drawstring waistband, zipper, back welt pockets, stone nut button

74% true hemp, 26% organic cotton, 200 gr/m<sup>2</sup>

DISTEL 21 ASPHALT 65

| Info » 2 | S - XL | ♀ | vegan |



## DH 599

Bermudas mit breiten Nadelstreifen, Gewebe, Reißverschluss, rückseitige Leistentaschen, Steinnussknöpfe

bermuda-shorts with wide pinstripes, woven fabric, zipper, back welt pockets, stone nut buttons

74% true hemp, 26% organic cotton, 200 gr/m<sup>2</sup>

DISTEL 21 ASPHALT 65

| Info » 2 | S - XL | ♀ | vegan |









## LZ 340

Strickjacke mit Kragen, Flachstrick mit Zickzack-Muster aus filigraner Lochstruktur, Permuttknöpfe, gerippte Bündchen



cardigan with collar, flat knit with zigzag pattern made of filigree eyelet structure, mother-of-pearl buttons, ribbed cuffs

55% true hemp, 45% organic cotton, 240 gr/m<sup>2</sup>

DISTEL	21	SMOKE	195
ROYAL	192		

| Info » 2 | slim fit | S - XL | ♀ | non vegan |



## AT 100

Kurzarmbluse, Gewebe, verlängertes Rückenteil, Brustabnäher, taillengebende Abnäher rückseitig, Ärmel kurz umgeschlagen, Zelluloseknöpfe



short sleeve blouse, woven fabric, breast darts, waist forming darts on the back part, cellulose buttons, longer back part

100% true hemp, 120 gr/m<sup>2</sup>

WHITE	37	DISTEL	21
SMOKE	195		

| Info » 8 | normal fit | XS - XL | ♀ | non vegan |



## DH 596

7/8 Ballon-Jeans, Denim, aufgesetzte Taschen rückseitig, Reißverschluss, kontrastierende Steinnussknöpfe und Steppung

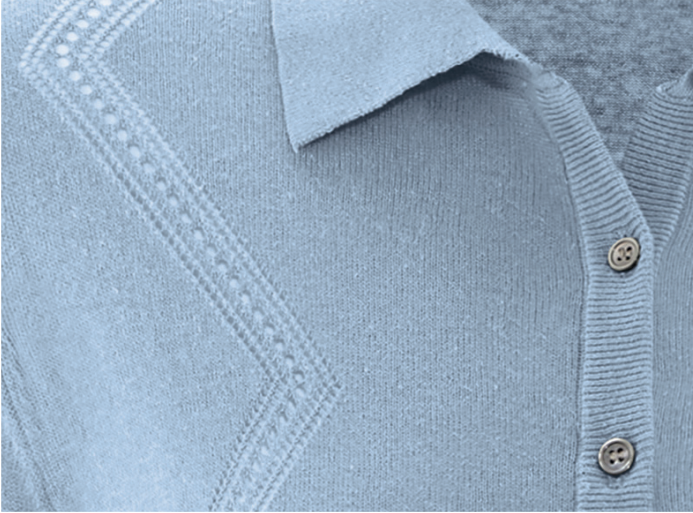
7/8 jeans, denim, patch pockets on the back, zipper, contrasting stone nut buttons

55% true hemp, 45% organic cotton, 230 gr/m<sup>2</sup>

AQUA	43	BLUE	7	INDIGO	71
------	----	------	---	--------	----

| Info » 2 | XS - XL | ♀ | vegan |







## DH 651

Yoga Tanktop, Jersey, Mandala Print auf der Rückseite  
yoga tanktop, jersey, mandala print on the backpart  
68% organic cotton, 27% true hemp,  
5% elastane, 185 gr/m<sup>2</sup>

SAGE	171	BRICK	182
BLUEBERRY	3	PURPLE	175
NAVY	5	LAVENDER	164
BLACK	2		

| Info » 5 | slim fit | XS - XL | ♀ | vegan |



## DH 653

ärmelloses Yoga T-Shirt, Jersey, überschnittene Ärmel,  
elastischer Bund, Mandala Print auf der Rückseite  
sleeveless yoga t-shirt, jersey, overcut shoulders, elastic  
waistband, mandala print on the backpart  
55% true hemp, 45% organic cotton, 175 gr/m<sup>2</sup>

GOBI	172	LAVENDER	164
SAGE	171	BLUEBERRY	3
BLACK	2	NAVY	5

| Info » 2 | normal fit | S - XL | ♀ | vegan |



## DH 897

bequemer Hoodie, Sweatware, Kapuze mit Kordelzug  
cosy hoodie, sweat fabric, hoodie with drawcord  
55% true hemp, 45% organic cotton, 330 gr/m<sup>2</sup>

DIJON	190	PURPLE	175
THYME	189	ANTHRAZIT	33
JUNGLE	173	NAVY	5

| Info » 2 | casual fit | XS - XL | ♀ | vegan |



## DH 652

modisches Yoga T-Shirt, Jersey, Knotendesign,  
Mandala Print auf der Rückseite  
yoga t-shirt, jersey, knot design, mandala print on  
the backpart

68% organic cotton, 27% true hemp,  
5% elastane, 185 gr/m<sup>2</sup>

SAGE	171	BRICK	182
BLUEBERRY	3	PURPLE	175
NAVY	5	LAVENDER	164
BLACK	2		

| Info » 5 | slim fit | XS - XL | ♀ | vegan |



**DH 274**

basic Yoga Top, Jersey, farblich abgesetzte Ziernähte, Mandala Print auf der Rückseite

basic yoga top, jersey, colour contrasting decorative seams, mandala print on the backpart

53% true hemp, 44% organic cotton, 3% elastane, 240 gr/m<sup>2</sup>

BRICK	182	BLUEBERRY	3
PURPLE	175	NAVY	5
BLACK	2		

Info » 5 | slim fit | XS - L | ♀ | vegan |



**DH 531**

Yoga Leggings, Jersey, elastischer Bund, farblich abgesetzte Ziernähte

yoga leggings, elastic waistband, colour contrasting decorative seams

53% true hemp, 44% organic cotton, 3% elastane, 240 gr/m<sup>2</sup>

GOBI	172	BLUEBERRY	3
PURPLE	175	NAVY	5
BLACK	2		

Info » 5 | XS - XL | ♀ | vegan |



**DH 564**

bequeme Yoga Jogginghose, Jersey, elastischer Bund und Beinabschlüsse, Seitentaschen

yoga jogging pants, jersey, elastic waistband and leg ends, side pockets

53% true hemp, 42% organic cotton, 5% elastane, 300 gr/m<sup>2</sup>

ANTHRAZIT	33	NAVY	5
BLACK	2		

Info » 5 | XS - XL | ♀ | vegan |



**DH 563**

Yoga Leggings, Jersey, meliertes Design, elastischer Bund, farblich abgesetzte Ziernähte

yoga leggings, jersey, melange, elastic waistband, contrasting decorative seams

56% organic cotton, 40% true hemp, 4% elastane, 210 gr/m<sup>2</sup>

MELANGE	1	TITAN	174
LAVENDER	164	NAVY	5

Info » 5 | XS - XL | ♀ | vegan |



**DH 192**

gestreiftes Kleid, Jersey, 3-farbiges Streifendesign, Taillenband

striped dress, jersey, 3-coloured striped design, waist band

55% true hemp, 45% organic cotton, 200 gr/m<sup>2</sup>

- 181 MENTA
- 5 NAVY
- 184 DUST
- 186 PEACH

Info » 2 | casual fit | S – XL | ♀ | vegan |



**DH 148**



gestreiftes Kleid, Jersey, taillengebende Falten vorne und hinten

striped dress, jersey, waist defining pleats at the front and back

55% true hemp, 45% organic cotton, 200 gr/m<sup>2</sup>

- ALMOND 179
- WAVE 170
- NECTARINE 178
- MATCHA 176

Info » 2 | normal fit | XS – XL | ♀ | vegan |



**DH 151**

ärmelloses Sommerkleid, elastischer Jersey, schlanke A-Linie mit formgebenden Nähten

sleeveless dress, elastic jersey, a line with formative seams

53% true hemp, 44% organic cotton, 3% elastane, 240 gr/m<sup>2</sup>

- NAVY 5
- BLUEBERRY 3
- BLACK 2

Info » 5 | slim fit | XS – L | ♀ | vegan |

**DH 177**

asymmetrischer Wickelrock, elastischer Jersey, elastischer Bund

asymmetric wrapover skirt, elastic jersey, elastic waistband

68% organic cotton, 27% true hemp, 5% elastane, 185 gr/m<sup>2</sup>

- EMERALD 163
- NAVY 5
- TOPAZ 162
- BLACK 2

Info » 5 | XS – XL | ♀ | vegan |





**DH 193**

weitgeschnittene Bluse, Gewebe, Kimono Design, Brusttasche, Perlmutterknöpfe



wide cut blouse, woven fabric, kimono design, breast pocket, mother-of-pearl buttons

55% true hemp, 45% organic cotton, 130 gr/m<sup>2</sup>

OFFWHITE	169	MENTA	181
WATER	185	PEACH	186
NAVY	5		

Info » 2 | casual fit | XS – XL | ♀ | non vegan |



**DH 145**

urbane Sommerbluse, Gewebe, weiter Schnitt, Brusttasche, Steinnussknöpfe



summer blouse, woven fabric, wide cut, breast pocket, stone nut buttons

55% true hemp, 45% organic cotton, 130 gr/m<sup>2</sup>

WHITE	37	MATCHA	176
BUTTER	177	WAVE	170

Info » 2 | casual fit | XS – XL | ♀ | vegan |



**DH 194**

ärmellose Bluse, Gewebe, gekräuselt im Schulterbereich, Perlmutterknöpfe, verlängertes Rückenteil



sleeveless blouse, woven fabric, ruffled shoulder area, mother-of-pearl buttons, longer backpart

55% true hemp, 45% organic cotton, 130 gr/m<sup>2</sup>

OFFWHITE	169	MENTA	181
WATER	185	PEACH	186
NAVY	5		

Info » 2 | normal fit | S – XL | ♀ | non vegan |



**DH 189**

modische Bluse, Gewebe, Laternenärmel, spitzer Kragen, Perlmutterknöpfe, Brustabnäher



blouse, woven fabric, lantern sleeves, pointed collar, mother-of-pearl buttons, bust darts

55% true hemp, 45% organic cotton, 130 gr/m<sup>2</sup>

OFFWHITE	169	MENTA	181
PEANUT	157	DARK	159

Info » 2 | casual fit | XS – XL | ♀ | non vegan |



**DH 195**



¾ Arm Tunika, Gewebe, Brusttasche, seitliche Eingrifftaschen, abgerundeter Saum, Perlmutterknöpfe

¾ sleeve tunic, woven fabric, breast pocket, side panel pockets, rounded seam, mother-of-pearl buttons

55% true hemp, 45% organic cotton, 130 gr/m<sup>2</sup>

NAVY	5	MENTA	181
------	---	-------	-----

Info » 2 | casual fit | XS – XL | ♀ | non vegan |



## DH 872

schlichtes Trägertop, elastischer Jersey  
plain, strappy top, elastic jersey  
68% organic cotton, 27% true hemp,  
5% elastane, 185 gr/m<sup>2</sup>

SMOKE	195	BLACK	2
WATER	185	NAVY	5
WHITE	37	ROYAL	192
GOBI	172	TOPAZ	162
DISTEL	21	WAVE	170
GRIT	180	MENTA	181
DUST	184	MATCHA	176
NECTARINE	178	BUTTER	177
PEACH	186		

Info » 5 | slim fit | XS - XL | ♀ | vegan |



## DH 241

geradliniges Tanktop, Jersey, längerer Schnitt  
tank top, jersey, long cut  
55% true hemp, 45% organic cotton, 175 gr/m<sup>2</sup>

WHITE	37	WAVE	170
SMOKE	195	LIND	52
ROYAL	192	BUTTER	177
NAVY	5	PEACH	186
BLACK	2	HIBISCUS	193

Info » 2 | casual fit | S - XL | ♀ | vegan |



## DH 896

gestreiftes Tanktop, Jersey, 3-farbiges  
Streifendesign  
striped tanktop, jersey, 3-coloured  
striped design

55% true hemp, 45% organic cotton, 200 gr/m<sup>2</sup>

5 NAVY	185 WATER
181 MENTA	

Info » 2 | normal fit | XS - XL | ♀ | vegan |



## DH 662

figurnahes T-Shirt, Jersey, Zierband  
am hinteren Halsloch  
slim fit t-shirt, jersey, decorative seam  
at the inside collar

55% true hemp, 45% organic cotton, 175 gr/m<sup>2</sup>

NATURE	0	BLACK	2
BUTTER	177	ROYAL	192
LIND	52	SMOKE	195
SAGE	171	GRIT	180
WAVE	170	HIBISCUS	193

Info » 2 | slim fit | XS - XL | ♀ | vegan |



## DH 893

lässiges Raglan T-Shirt, Jersey, abgerundeter Saum  
raglan t-shirt, jersey, rounded seam  
55% true hemp, 45% organic cotton, 175 gr/m<sup>2</sup>

OFFWHITE	169	SMOKE	195
BUTTER	177	WAVE	170
CURRY	150	ROYAL	192
PEACH	186	NAVY	5
HIBISCUS	193	BLACK	2

Info » 2 | normal fit | XS - XL | ♀ | vegan |



## DH 268

markantes T-Shirt, Jersey, Wasserfallkragen,  
überschnittene Ärmel

t-shirt, jersey, waterfall neckline, overcut shoulders  
55% true hemp, 45% organic cotton, 175 gr/m<sup>2</sup>

LIND	52	PEACH	186
MENTA	181	HIBISCUS	193
WAVE	170	NAVY	5
SMOKE	195	BLACK	2

Info » 2 | normal fit | XS - XL | ♀ | vegan |





**DH 282**

kombinationsstarkes T-Shirt, Jersey, weiter Schnitt, halblange Ärmel

half sleeve t-shirt, jersey, wide cut

55% true hemp, 45% organic cotton, 200 gr/m<sup>2</sup>



BUTTER	177	PEACH	186
MENTA	181	NECTARINE	178
WAVE	170	NAVY	5

Info » 2 | casual fit | XS - XL | ♀ | vegan |



**DH 216**

legeres T-Shirt, Jersey, eingerolltes Bündchen am Halsausschnitt

t-shirt, jersey, rolling cuff at the neckline

55% true hemp, 45% organic cotton, 175 gr/m<sup>2</sup>

ROYAL	192	HERB	152
NIGHT	25	SPRUCE	122
BLACK	2	SEA	82
RIOJA	135	ATLANTIC	128
BERRY	97	WAVE	170
SANGRIA	153	MENTA	181
HIBISCUS	193	LIND	52
ROSE	51	OFFWHITE	169
GOBI	172	DISTEL	21
BUTTER	177	CLEAR SKY	116
CURRY	150	SMOKE	195
NECTARINE	178	LAVENDER	164
PEACH	186		

Info » 2 | normal fit | XS - XXL | ♀ | vegan |



**DH 240**

sportliches 3/4-Armshirt, Jersey, Raglanärmel, tiefer V-Ausschnitt

3/4 sleeve t-shirt, jersey, raglan sleeves, low cut v-neck

55% true hemp, 45% organic cotton, 175 gr/m<sup>2</sup>

BUTTER	177	MATCHA	176
PEACH	186	MENTA	181
NECTARINE	178	WAVE	170
BAROLO	191	NAVY	5

Info » 2 | casual fit | XS - XL | ♀ | vegan |



**DH 654**

gestreiftes T-Shirt, Jersey, 3-farbiges Streifendesign

striped t-shirt, jersey, 3-coloured striped design

55% true hemp, 45% organic cotton, 200 gr/m<sup>2</sup>



5 NAVY	184 DUST
181 MENTA	186 PEACH
185 WATER	

Info » 2 | casual fit | S - XL | ♀ | vegan |



**DH 655**

schlichtes T-Shirt, Slub Jersey, Slub Jersey, weiter Schnitt, längeres Rückenteil

t-shirt, slub jersey, wide cut, longer backpart

55% true hemp, 45% organic cotton, 175 gr/m<sup>2</sup>



OFFWHITE	169	MENTA	181
WATER	185	PEACH	186
NAVY	5	DUST	184

Info » 2 | casual fit | S - XL | ♀ | vegan |



## DH 164

klassische Bluse, Gewebe, überschnittene Ärmel, Ausschnitt mit Spitze, rückseitiger Schlitz mit Perlmutterverschluss

classic blouse, woven fabric, overcut shoulders, neckline with lace, slit on the backpart with mother-of-pearl button lock

100% true hemp, 120 gr/m<sup>2</sup>

EMERALD	163	TOPAZ	162
CRAB	161	BLUEBERRY	3

|Info»1| normal fit | XS – XL | ♀ | non vegan |



## DH 661

hautfreundliches 100% Hanf T-Shirt, Jersey, Rundhalsausschnitt

skinfriendly 100% true hemp t-shirt, jersey, rounded neckline

100% true hemp, 175 gr/m<sup>2</sup>

NATURE	0	THYME	189
GOBI	172	TITAN	174
NAVY	5	BLUEBERRY	3

|Info » 1| normal fit | XS – XL | ♀ | vegan |



## LZ 318

luftiger Pullover, Strick, eingerolltes Bündchen am Halsausschnitt, leicht transparente Optik, weiter Ausschnitt

pullover, knitted fabric, neckline with rolling cuff, light transparent look, wide neckline

100% true hemp, 170 gr/m<sup>2</sup>

ANTHRAZIT	33	TAUPE	117
TOPAZ	162		

|Info»1| normal fit | S – XL | ♀ | vegan |



## LZ 384

leicht transparentes Top, Strick, asymmetrischer, geschlitzter Saum, überstehende Seitennähte

lightly transparent top, knitted fabric, asymmetric, slited seam, extended side seams

100% true hemp, 170 gr/m<sup>2</sup>

PLATINUM	94	HERB	152
ATLANTIC	128	BLUEBERRY	3
SANGRIA	153	ANTHRAZIT	33

|Info»1| normal fit | XS – XL | ♀ | vegan |



## LZ 371

luftiges Oberteil, Strick, Strukturdesign in Streifenoptik, V-Ausschnitt, überschnittene Ärmel

breezy top, knitted fabric, structured, striped look, v-neck, overcut shoulders

100% true hemp, 170 gr/m<sup>2</sup>

TAUPE	117	TOMATO	104
ANTHRAZIT	33		

|Info » 1| casual fit | XS – XL | ♀ | vegan |



**DH 165**

gerade Schlupfbluse mit kurzen Ärmeln, Gewebe, Perlmutterknöpfe Ton in Ton, verlängertes Rückenteil  
 slip-over blouse with short sleeves, woven fabric, mother-of-pearl buttons tone in tone, longer backpart

100% true hemp, 120 gr/m<sup>2</sup>

WHITE 37 BLUEBERRY 3

Info » 1 | normal fit | S - XL | ♀ | non vegan |



**DH 186**

reine 100% Hanfbluse, Gewebe, Perlmutterknöpfe, Brustabnäher  
 100% hemp blouse, woven fabric, mother-of-pearl buttons, bust darts  
 100% true hemp, 120 gr/m<sup>2</sup>



TITAN 174 GOBI 172  
 BLACK 2

Info » 1 | casual fit | XS - XL | ♀ | non vegan |



**DH 572**

Unisex 100% Hanf Freizeithose, Gewebe, elastischer Bund mit Kordelzug, seitliche Eingrifftaschen, Reißverschluss, rückseitige Leistentaschen, Steinnussknopf



unisex 100% hemp trousers, woven fabric, elastic waistband with cord, side pockets, zipper, back welt pockets, stone nut button

100% true hemp, 200 gr/m<sup>2</sup>

GOBI 172 WAVE 170  
 GRIT 180 TAUPE 117  
 THYME 189 DARK 159



Info » 1 | XS - XXL | ♀ | vegan |



**DH 512**

leichte Sommerhose, Gewebe, Steinnussknopf, Tunnelzug mit Band, Reißverschluss  
 summer pants, woven fabric, stone nut button, drawcord waistband, zipper

100% true hemp, 200 gr/m<sup>2</sup>

WHITE 37 WINTERSKY 102  
 GRIT 180 TITAN 174  
 ALMOND 179 THYME 189  
 DUST 184 MATCHA 176



Info » 1 | XS - XL | ♀ | vegan |



### LZ 327

moderner Pullunder, Strick, Lochmuster, geschopptes Design  
modern slipover, knitted fabric, lace pattern



55% true hemp, 45% organic cotton, 180 gr/m<sup>2</sup>

MATCHA	176	BUTTER	177
WAVE	170	GRIT	180
NAVY	5		

| Info » 2 | normal fit | S - XL | ♀ | vegan |



### LZ 399

modischer Pullunder, Patentstrick, oversize Schnitt, breite Bündchen, V-Ausschnitt auf Vorder- & Rückseite  
modern slipover, knitted fabric, brioche stitch, oversize cut, broad cuffs, v-neck on front and backside



55% true hemp, 45% organic cotton, 505 gr/m<sup>2</sup>

NAVY	5	WAVE	170
ALMOND	179	MENTA	181

| Info » 2 | casual fit | XS - XL | ♀ | vegan |



### LZ 331

modischer Slip Over, Strick, 3-farbiges Zickzack Muster, einfarbiger Kragen und Abschlüsse



fashionable slip over, knitted fabric, 3-coloured zigzag pattern, contrasting collar and cuffs

55% true hemp, 45% organic cotton, 230 gr/m<sup>2</sup>

5	NAVY
186	PEACH

| Info » 2 | normal fit | XS - XL | ♀ | vegan |



### LZ 328

modischer Halbarmpulllover, Strick, diagonales Streifenmuster, geschopptes Design, einfarbige Abschlüsse, Knopfleiste, Steinnussknöpfe



half sleeve pullover, knitted fabric, diagonally striped pattern, contrasting cuffs, button tape, stone nut buttons

55% true hemp, 45% organic cotton, 265 gr/m<sup>2</sup>

MATCHA	176	WAVE	170
GRIT	180	NAVY	5

| Info » 2 | normal fit | XS - XL | ♀ | vegan |



**LZ 330**

kurzer Cardigan, Strick, breite Bündchen, Perlmutterknöpfe

short cardigan, knitted fabric, wide cuffs, mother-of-pearl buttons

55% true hemp, 45% organic cotton, 210 gr/m<sup>2</sup>



WATER	185	PEACH	186
NAVY	5	DUST	184

Info » 2 | slim fit | XS – XL | ♀ | non vegan |



**LZ 325**

unverzichtbare Strickjacke, eingerollter Schalkragen, offenes Design

knit-cardigan, rolled up shawl collar

55% true hemp, 45% organic cotton, 210 gr/m<sup>2</sup>

GOBI	172	PEACH	186
MENTA	181	ALMOND	179
WATER	185	DUST	184
		NAVY	5

Info » 2 | normal fit | XS – XL | ♀ | vegan |



**DH 323**

modischer Cardigan, Strick, eingerolltes Bündchen am Halsausschnitt, Perlmutterknöpfe

cardigan, knitted fabric, rolling cuff at the neckline, mother-of-pearl buttons

38% true hemp recycled, 32% organic cotton recycled, 30% organic cotton, 290 gr/m<sup>2</sup>

DIJON	190	ANTHRAZIT	33
FERN	137	PURPLE	175
JUNGLE	173	BAROLO	191
SEA	82	BRICK	182
NAVY	5	ALMOND	179

Info » 7 | normal fit | S – XL | ♀ | non vegan |



### DH 658

sportliches Langarmshirt,  
Jersey, V-Kragen

sporty longsleeve,  
jersey, v-neck

55% true hemp, 45% organic cotton, 200 gr/m<sup>2</sup>

BAROLO	191	DIJON	190
LAGOON	188	THYME	189
NIGHT	25	BLACK	2

| Info » 2 | normal fit | XS - XL | ♀ | vegan |



### DH 861

lässiges Langarmshirt, Jersey, eingerolltes Bündchen am Halsausschnitt

longsleeve, jersey, rolling cuff at the neckline

55% true hemp, 45% organic cotton, 175 gr/m<sup>2</sup>

HIBISCUS	193	ROYAL	192
PURPLE	175	BLUEBERRY	3
NIGHT	25	WAVE	170
LAVENDER	164	DISTEL	21
SMOKE	195	LIND	52
GOBI	172	FERN	137
OFFWHITE	169	BRICK	182

| Info » 2 | normal fit | XS - XXL | ♀ | vegan |



### DH 667

basic Henley, Jersey, Perlmutterknöpfe, Rundhalsausschnitt mit Knopfleiste

basic henley, jersey, mother-of-pearl buttons, neckline with button tape

55% true hemp, 45% organic cotton, 175 gr/m<sup>2</sup>

THYME	189	DIJON	190
LAGOON	188	PEANUT	157
SEA	82	BAROLO	191
NIGHT	25		

| Info » 2 | normal fit | XS - XL | ♀ | non vegan |



### DH 656

attraktives Langarmshirt,  
Jersey, Schalkragen

longsleeve, jersey,  
shawl collar

55% true hemp, 45% organic cotton, 200 gr/m<sup>2</sup>

BAROLO	191	DIJON	190
LAGOON	188	THYME	189
NIGHT	25	BLACK	2

| Info » 2 | normal fit | XS - XL | ♀ | vegan |



### DH 207

pures basic Langarmshirt, Jersey

basic longsleeve, jersey

55% true hemp, 45% organic cotton, 240 gr/m<sup>2</sup>

NATURE	0	SHALE	47
DIJON	190	FERN	137
PEANUT	157	WAVE	170
BRICK	182	LAGOON	188
PURPLE	175	NAVY	5

| Info » 2 | slim fit | S - XL | ♀ | vegan |



**DH 250**

apartes Langarmshirt, Jersey, Wasserfallkragen, abgesetzte Taillennaht

longsleeve, jersey, waterfall neckline, contrasting waist seam

55% true hemp, 45% organic cotton, 175 gr/m<sup>2</sup>

NATURE	0	PACIFIC	64
DIJON	190	LAGOON	188
CURRY	150	ATLANTIC	128
CORAL	61	BLUEBERRY	3
BAROLO	191	LAVENDER	164
CUVEE	156	NIGHT	25
BLACK	2	NAVY	5

Info » 2 | casual fit | XS - XL | ♀ | vegan |



**DH 296**

lange, offene 4-Jahreszeiten Jacke, Jersey

long jacket, jersey

55% true hemp, 45% organic cotton, 175 gr/m<sup>2</sup>

GOBI	172	NAVY	5
GRIT	180	TITAN	174
DUST	184	THYME	189
BLACK	2	WAVE	170

Info » 2 | casual fit | S - XXL | ♀ | vegan |



**DH 593**

bequeme Schlaghose, angerauter Jersey

bell bottoms, brushed jersey

53% true hemp, 42% organic cotton, 5% elastane, 300 gr/m<sup>2</sup>

NAVY	5	ANTHRAZIT	33
THYME	189		

Info » 5 | XS - XL | ♀ | vegan |



**DH 519**

7/8 Leggings, elastischer Jersey

leggings, elastic jersey, 7/8-length

68% organic cotton, 27% true hemp, 5% elastane, 185 gr/m<sup>2</sup>

NAVY	5	TAUPE	117
TITAN	174	BLACK	2

Info » 5 | XS - XL | ♀ | vegan |



**DH 536**

schlichte highrise Jeans, Gewebe, nickelfreier Metallreißverschluss und -knopf

plain highrise jeans, woven fabric, nickel-free metal zipper and button

75% true hemp, 25% organic cotton, 330 gr/m<sup>2</sup>

NATURE	0	BLUEBERRY	3
GOBI	172		

Info » 2 | XS – XL | ♀ | vegan |



**DH 578**



hochgeschnittene Jeans, schwarzer Jeansstoff, gerader Schnitt, 5-Pocket, nickelfreier Metall-reißverschluss und -knopf

highrise jeans, black denim, straight cut, 5-pocket, nickel-free metal zipper and button

55% true hemp, 45% organic cotton, 315 gr/m<sup>2</sup>

BLACK	2
-------	---

Info » 2 | XS – XL | ♀ | vegan |



**DH 557**

schicke 7/8-Hose, elastisches Gewebe, Steinnussknopf, kleine Bundfalte, verstellbarer Bund, rückseitige Leistentaschen, Seitennahtschlitz

pants, elastic woven fabric, 7/8-length, stone nut button, small pleat, adjustable waistband, welt pockets on the back part, slited leg gathers

72% organic cotton, 26% true hemp, 2% elastane, 155 gr/m<sup>2</sup>

QUARTZ	154	SANGRIA	153
NAVY	5	ANTHRAZIT	33

Info » 5 | XS – XL | ♀ | vegan |



**DH 573**



lässige Cargohose, Gewebe, seitliche Eingriffstaschen, verstellbarer Bund, elastische Beinabschlüsse, Steinnussknöpfe, rückseitige Paspeltaschen

casual cargo pants, woven fabric, side welt pockets, adjustable waistband, elastic leg gathers, stone nut buttons, piped pockets on back

55% true hemp, 45% organic cotton, 180 gr/m<sup>2</sup>

WAVE	170	SAGE	171
		GOBI	172

Info » 2 | XS – XL | ♀ | vegan |





**BN 550**

hochgeschnittene Jeans, Jeansstoff, Mom Style, nickelfreier Metallreißverschluss und -knopf

highrise 5-pocket Jeans, jeans fabric, mom style, nickel-free metal zipper and button

55% true hemp, 45% organic cotton, 13 oz



Info » 2 | XS – XXL | ♀ | vegan |



**DH 594**



modische Schlaghose, Gewebe, rückseitige Leistentaschen, Steinnussknopf, nickelfreier Metallreißverschluss

bell bottoms, woven fabric, back welt pockets, stone nut buttons, nickel-free metal zipper

55% true hemp, 45% organic cotton, 245 gr/m<sup>2</sup>



Info » 2 | XS - XL | ♀ | vegan |



**DH 584**

komfortable Unisex Hose, Gewebe, elastischer Bund mit Kordelzug, Eingrifftaschen, Reißverschluss, rückseitige Leistentaschen, Steinnussknopf

unisex trousers, woven fabric, elastic waistband with cord, pockets, zipper, back welt pockets, stone nut button

55% true hemp, 45% organic cotton, 240 gr/m<sup>2</sup>



Info » 2 | XS – XXL | ♀ | vegan |



**DH 561**

hochgeschnittene 7/8 Sommerhose, Gewebe, weites Bein, Steinnussknöpfe, Reißverschluss, seitliche Taschen, rückseitige Leistentaschen

highrise trousers, woven fabric, 7/8 length, wide leg, stone nut buttons, zipper, sided pockets, welt pockets on the back part

80% true hemp, 20% organic cotton, 200 gr/m<sup>2</sup>



Info » 2 | XS – XXL | ♀ | vegan |

# natural Nightwear



## DH 455

Pyjamahemd, angerauter Jersey, Zierband am Innenkragen, Steinnussknöpfe

shirt, brushed jersey, decorative seam at the inside collar, stone nut buttons

55% true hemp, 45% organic cotton, 200 gr/m<sup>2</sup>

NATURE 0 NAVY 5

| Info » 2 | normal fit | XS – XL | ♀ | vegan |



## DH 833

schlichtes Langarm-Henley, angerauter Jersey, Knopfleiste, nickelfreie Metallknöpfe

longsleeve henley, brushed jersey, button tape, nickel-free metal buttons

55% true hemp, 45% organic cotton, 200 gr/m<sup>2</sup>

NATURE 0 NAVY 5

| Info » 2 | normal fit | S – XL | ♂ | vegan |





### DH 454

bequemes Langarmshirt, angerauter Jersey, Knopf-  
leiste, Schmuckband im Halsloch, Steinnussknopf  
longsleeve, brushed jersey, button tape, neckline  
with decorative ribbon, stone nut button  
55% true hemp, 45% organic cotton, 200 gr/m<sup>2</sup>

NATURE 0 NAVY 5

Info » 2 | normal fit | S – XL | ♀ | vegan |



### DH 451

komfortable Hose, angerauter Jersey,  
Gummibund mit Zugband  
trousers, brushed jersey, elastic waistband  
with drawribbon

55% true hemp, 45% organic cotton, 200 gr/m<sup>2</sup>

NATURE 0 NAVY 5

Info » 2 | XS – XL | ♀ | vegan |

### DH 453

legeres Nachthemd, angerauter Jersey,  
Schmuckband im Halsloch  
nightdress, brushed jersey, neckline  
with decorative ribbon

55% true hemp, 45% organic cotton, 200 gr/m<sup>2</sup>

NATURE 0 NAVY 5

Info » 2 | casual fit | S – XL | ♀ | vegan |



### DH 450

leichte Shorts, angerauter Jersey, Gummibund  
mit Zugband  
shorts, brushed jersey, elastic waistband  
with drawribbon

55% true hemp, 45% organic cotton, 200 gr/m<sup>2</sup>

NATURE 0 NAVY 5

Info » 2 | XS – XL | ♀ | vegan |





## LZ 342

Poloshirt, Strick, Struktur und Optik ähnlich wie Piqué, schmale Bündchen  
 polo shirt, knitted fabric, structure and look similar to piqué, narrow cuffs

55% true hemp, 45% organic cotton, 190 gr/m<sup>2</sup>

SMOKE 195 ROYAL 192 DISTEL 21

| Info » 2 | normal fit | S - XL | ♂ | vegan |



## AT 003

sommerlich-bequemes Kurzarmhemd,  
 Gewebe, seitlich geschlitzt, Brusttasche,  
 Zelluloseknöpfe

summery, comfortable short sleeve  
 shirt, woven fabric, side slits, breast  
 pocket, cellulose buttons

55% true hemp, 45% organic cotton, 130 gr/m<sup>2</sup>

WHITE 37 DISTEL 21  
 SMOKE 195 THYME 189

| Info » 9 | casual fit | S - XL | ♂ | vegan |



## AT 002

modisches Hemd mit schmalen um-  
 geschlagenem Stehkragen, Gewebe,  
 abgerundeter Saum, verstellbare Man-  
 schette, Brusttasche, Zelluloseknöpfe

stylish shirt with a narrow folded  
 stand-up collar, woven fabric, rounded hem, adjus-  
 table cuffs, breast pocket, cellulose buttons

55% true hemp, 45% organic cotton, 130 gr/m<sup>2</sup>

WHITE 37 DISTEL 21  
 SMOKE 195 THYME 189

| Info » 9 | normal fit | S - XL | ♂ | vegan |







## BJ 422

klassische Schiebermütze mit breiten Nadelstreifen, Gewebe, Ripsband, made in Germany

classic flat cap with wide pinstripes, woven fabric, grosgrain ribbon, made in Germany

74% true hemp, 26% organic cotton, 200 gr/m<sup>2</sup>

DISTEL 21 ASPHALT 65

| 56, 58, 60 | ♂ | vegan |



## AT 001

leichtes Freizeithemd, Gewebe, abgerundeter Saum, verstellbare Manschette, Brusttasche, Zelluloseknöpfe

lightweight shirt, woven fabric, rounded hem, adjustable cuffs, breast pocket, cellulose buttons

100% true hemp, 120 gr/m<sup>2</sup>

WHITE 37 SMOKE 195

DISTEL 21

| Info » 8 | normal fit | S - XXL | ♂ | vegan |



## DH 598

gerade Hose mit breiten Nadelstreifen, Gewebe, Zugband im Bund, Reißverschluss, aufgesetzte Taschen rückseitig, Steinnussknopf

straight pants with wide pinstripes, woven fabric, drawstring waistband, zipper, patch pockets on the back, stone nut button

74% true hemp, 26% organic cotton, 200 gr/m<sup>2</sup>

DISTEL 21 ASPHALT 65

| Info » 2 | S - XL | ♂ | vegan |



## DH 597

Bermudas mit breiten Nadelstreifen, Gewebe, Zugband im Bund, Reißverschluss, aufgesetzte Taschen rückseitig, Steinnussknopf

bermuda-shorts with wide pinstripes, woven fabric, drawstring waistband, zipper, patched pockets on the back, stone nut button

74% true hemp, 26% organic cotton, 200 gr/m<sup>2</sup>

DISTEL 21 ASPHALT 65

| Info » 2 | S - XL | ♂ | vegan |







**DH 835**

Sweatshirt unisex, Sweatware, Rippenbündchen  
sweatshirt unisex, sweat fabric, ripped cuffs  
55% true hemp, 45% organic cotton, 330 gr/m<sup>2</sup>

ROCK	160	DARK	159
CUVEE	156		

| Info » 2 | normal fit | XS – XXL | ♀ | vegan |



**DH 813**

sportliches Yoga Tanktop, Jersey,  
farblich abgesetzte Ziernähte, Yoga  
Print auf der Rückseite

yoga tanktop, jersey, colour con-  
trasting decorative seams, yoga print on  
the backpart

55% true hemp, 45% organic cotton, 200 gr/m<sup>2</sup>

BLACK	2	NAVY	5
-------	---	------	---

| Info » 2 | slim fit | S – XL | ♂ | vegan |



**DH 819**

basic Hoodie, Sweatware, Eingriff-  
taschen auf der Vorderseite, Kapuze  
mit Kordelzug

basic hoodie, sweat fabric, pockets on  
the front, hood with drawcord

55% true hemp, 45% organic cotton, 330 gr/m<sup>2</sup>

WAVE	170	GRIT	180
TITAN	174	PEANUT	157
NAVY	5		

| Info » 2 | normal fit | S – XL | ♂ | vegan |



**DH 580**

7/8 Yoga Hose, Jersey, elastischer  
Bund mit Zugband, seitliche Eingriff-  
taschen, Beinabschlüsse mit Zugband,  
Yoga Print links

yoga trousers, elastic waistband with  
drawstring, sided slash pockets, leg ends with  
drawstring, yoga print on the left side

55% true hemp, 45% organic cotton, 200 gr/m<sup>2</sup>

BLACK	2	NAVY	5
TAUPE	117		

| Info » 2 | XS – XXL | ♂ | vegan |



**DH 533**

schmal geschnittene Freizeithose, elastischer  
Jersey, angeraute Innenseite, elastischer Bund  
mit Kordelzug, elastische Beinabschlüsse

slim-fitted pants, elastic jersey, brushed inside,  
elastic waistband with drawcord, elastic leg ends

53% true hemp, 42% organic cotton,  
5% elastane, 300 gr/m<sup>2</sup>

ANTHRAZIT	33	NAVY	5
-----------	----	------	---

| Info » 5 | S – XL | ♂ | vegan |









### DH 841

körpernahes T-Shirt, Jersey, klassische T-Shirt Ärmel  
t-shirt, jersey, classic t-shirt sleeves



55% true hemp, 45% organic cotton, 175 gr/m<sup>2</sup>

OFFWHITE	169	HERB	152
DISTEL	21	DUST	184
MATCHA	176	RIOJA	135
MENTA	181	BLACK	2
WAVE	170	ROYAL	192
SMOKE	195	BLUEBERRY	3

| Info » 2 | slim fit | S - XXL | ♂ | vegan |



### DH 245

schmales T-Shirt, Jersey, Rundhalsausschnitt  
slim fitted t-shirt, jersey, rounded neckline

55% true hemp, 45% organic cotton, 200 gr/m<sup>2</sup>

OFFWHITE	169	CURRY	150
DISTEL	21	LIND	52
ROSE	51	CACTUS	130
BAROLO	191	ALOE	77
BLACK	2	SEA	82

| Info » 2 | slim fit | S - XXL | ♂ | vegan |



### DH 842

basic V-Kragen T-Shirt, Jersey, Halbarm  
basic v-collar t-shirt, jersey, half sleeved

55% true hemp, 45% organic cotton, 175 gr/m<sup>2</sup>



WATER	185	OFFWHITE	169
WAVE	170	TITAN	174
MENTA	181	BLUEBERRY	3
BUTTER	177	NAVY	5
GOBI	172	BLACK	2
GRIT	180		

| Info » 2 | slim fit | S - XXL | ♂ | vegan |



### DH 233

traditionelles T-Shirt, Jersey, bewährter Schnitt  
t-shirt, jersey, proven cut

55% true hemp, 45% organic cotton, 200 gr/m<sup>2</sup>

NATURE	0	LIND	52
DISTEL	21	WEED	101
MENTA	181	JUNGLE	173
SMOKE	195	SEA	82
WATER	185	WINTERSKY	102
BLUEBERRY	3	PLUM	49
DUST	184	CHESTNUT	18
PEAT	138	RUST	62
BLACK	2	CURRY	150

| Info » 2 | casual fit | S - XXL | ♂ | vegan |



### DH 837

schlichtes Poloshirt, Jersey, nickelfreie Metallknöpfe, seitlich geschlitzt

poloshirt, jersey, nickel-free metal buttons, sided slits

55% true hemp, 45% organic cotton, 200 gr/m<sup>2</sup>

GOBI	172	TOPAZ	162
------	-----	-------	-----

| Info » 2 | casual fit | S - XXL | ♂ | vegan |



### DH 849

T-shirt, Jersey, einfarbiger Print auf der Vorderseite

t-shirt, jersey, one coloured print on front

55% true hemp, 45% organic cotton, 200 gr/m<sup>2</sup>

MENTA	181	NATURE	0
-------	-----	--------	---

| Info » 2 | casual fit | S - XXL | ♂ | vegan |





**DH 843**

klassisches Langarmshirt, angerauter Jersey  
longsleeve, brushed jersey



55% true hemp, 45% organic cotton, 200 gr/m<sup>2</sup>

GOBI	172	PURPLE	175
HERB	152	RIOJA	135
TITAN	174	NAVY	5
BLUEBERRY	3		

| Info » 2 | normal fit | S – XXL | ♂ | vegan |



**DH 846**

T-shirt, Slub Jersey  
t-shirt, slub jersey



55% true hemp, 45% organic cotton, 175 gr/m<sup>2</sup>

OFFWHITE	169	NAVY	5
DISTEL	21	ROYAL	192
LIND	52	HIBISCUS	193
MENTA	181	PEACH	186
SMOKE	195	DUST	184
WATER	185		

| Info » 2 | normal fit | S – XXL | ♂ | vegan |



**DH 810**

Henley Alltags-Begleiter, Jersey, Knopf-  
leiste, nickelfreie Metallknöpfe  
every day henley, jersey, button tape,  
nickel-free metal buttons



55% true hemp, 45% organic cotton, 175 gr/m<sup>2</sup>

OFFWHITE	169	DISTEL	21
MATCHA	176	DUST	184
MENTA	181	NAVY	5
WAVE	170	ROYAL	192
TITAN	174	BAROLO	191

| Info » 2 | normal fit | S – XXL | ♂ | vegan |



**DH 057**

einmaliges Sommerhemd, Gewebe-  
knopfleiste, nickelfreie Metalldruck-  
knöpfe, Liegekragen, seitlich geschlitzt  
unique summer shirt, woven button  
tape, nickel-free metal buttons, side slits



55% true hemp, 45% organic cotton, 240 gr/m<sup>2</sup>

ROSE	51	WAVE	170
------	----	------	-----

| Info » 2 | normal fit | S – XXL | ♂ | vegan |



**DH 848**

gestreiftes T-shirt, Jersey, 3-farbiges  
Streifendesign



striped t-shirt, jersey, 3-coloured  
striped design

55% true hemp, 45% organic cotton, 200 gr/m<sup>2</sup>

185 WATER	5 NAVY
186 PEACH	181 MENTA

| Info » 2 | normal fit | S – XXL | ♂ | vegan |



**DH 832**

schlichtes Kurzarm T-Shirt, Jersey, eingerollte Bündchen  
plain t-shirt, jersey, rolled up cuffs

55% true hemp, 45% organic cotton, 175 gr/m<sup>2</sup>

HIBISCUS	193	CACTUS	130
GOBI	172	MENTA	181
OFFWHITE	169	WAVE	170
QUARTZ	154	ATLANTIC	128
TITAN	174	NAVY	5
BLACK	2		

| Info » 2 | normal fit | S – XL | ♂ | vegan |



**DH 042**

kariertes Kurzarmhemd, Gewebe, nickelfreie Metallknöpfe, Brusttasche, Zierband am Innenkragen

checkered short sleeve shirt, woven fabric, nickel-free metal buttons, breast pocket, decorative seam at the inside collar

55% true hemp, 45% organic cotton, 130 gr/m<sup>2</sup>

BUTTER	177	MENTA	181
ROSE	51	RAINY SKY	23
BLACK/WHITE	199	TOPAZ	162

| Info » 2 | slim fit | S – XXL | ♂ | vegan |



**DH 043**

sommerliches Kurzarmhemd, Gewebe, leicht kariert, nickelfreie Metallknöpfe, Brusttasche, Zierband am Innenkragen

short sleeve shirt, woven fabric, light checkered, nickel-free metal buttons, breast pocket, decorative seam at the inside collar

55% true hemp, 45% organic cotton, 130 gr/m<sup>2</sup>

MELANGE	1	MENTA	181
BUTTER	177	TOPAZ	162
BRICK	182	BLUEBERRY	3

| Info » 2 | normal fit | S – XL | ♂ | vegan |



**DH 037**

lässiges Stehkragen Schlupfhemd, Gewebe, Kokosknöpfe

slip on shirt, woven fabric, stand up collar, coconut buttons

55% true hemp, 45% organic cotton, 130 gr/m<sup>2</sup>

WHITE	37	WATER	185
GRIT	180	BLUEBERRY	3
BAROLO	191	HERB	152

| Info » 2 | casual fit | S – XXL | ♂ | vegan |



**DH 047**

leichtes Kurzarmhemd, Gewebe, nickelfreie Metallknöpfe, Brusttasche

light shirt, woven fabric, nickel-free metal buttons, breast pocket

100% true hemp, 120 gr/m<sup>2</sup>

GOBI	172	BLUEBERRY	3
HERB	152		

| Info » 1 | normal fit | S – XXL | ♂ | vegan |





**DH 026**

Freizeithemd, Gewebe, Stehkragen, Hornknöpfe, Brusttasche, Zierband am Innenkragen, kontrastierende, verstellbare Umschlagmanschette

stand-up collar shirt, woven fabric, horn buttons, breast pocket, decorative seam at the inside collar, contrasting, adjustable double cuffs

100% true hemp, 200 gr/m<sup>2</sup>

WHITE	37	QUARTZ	154
GOBI	172	HERB	152
SAGE	171	BLUEBERRY	3
WAVE	170	CHESTNUT	18
TOPAZ	162	BLACK	2

Info » 1 | casual fit | S - XXL | ♂ | non vegan



**DH 299**

schlichtes Hanf T-Shirt, Jersey, Rundhalsausschnitt  
hemp t-shirt, jersey, rounded neckline

100% true hemp, 175 gr/m<sup>2</sup>

GOBI	172	THYME	189
NAVY	5	TITAN	174
BLUEBERRY	3		



Info » 1 | normal fit | S - XL | ♂ | vegan



**DH 031**

feines Hemd, Gewebe, Perlmutterknöpfe, Brusttasche, Zierband am Innenkragen, kontrastierende, verstellbare Umschlagmanschette

shirt, woven fabric, mother-of-pearl buttons, breast pocket, decorative seam at the inside collar, contrasting, adjustable double cuffs

100% true hemp, 120 gr/m<sup>2</sup>

WHITE	37	BLUEBERRY	3
GOBI	172	RIOJA	135
TITAN	174	HERB	152

Info » 1 | normal fit | S - XXL | ♂ | non vegan

**NEW!**



**AT 004**

schmal geschnittenes Hemd, Gewebe, Zelluloseknöpfe, Brusttasche, Zierband am Innenkragen, verstellbare Manschette

slim fit shirt, woven fabric, cellulose buttons, breast pocket, decorative seam at the inside collar, adjustable cuffs

100% true hemp, 180 gr/m<sup>2</sup>

WHITE	37	DISTEL	21
SMOKE	195	THYME	189

Info » X | slim fit | S - XL | ♂ | vegan



**DH 049**

schlichtes Stehkragenhemd, Gewebe, nickelfreie Metallknöpfe, Zierband am Innenkragen, verstellbare Manschette

stand-up collar shirt, woven fabric, nickel-free metal buttons, decorative seam at the inside collar, adjustable cuffs

100% true hemp, 120 gr/m<sup>2</sup>

GRIT	180	ANTHRAZIT	33
BLUEBERRY	3		

Info » 1 | slim fit | S - XL | ♂ | vegan



**DH 022**

solides Hemd, Gewebe, Pigmentfärbung, nickelfreie Metallknöpfe, Brusttasche, verstellbare Manschette

shirt, woven fabric, pigment dye, nickel-free metal buttons, breast pocket, adjustable cuffs

100% true hemp, 200 gr/m<sup>2</sup>

TAUPE	117	WAVE	170
TITAN	174		

Info » 1 | casual fit | S - XXL | ♂ | vegan



**DH 053**

leichtes Stehkragenhemd, Gewebe, nickelfreie Metalldruckknöpfe, verstellbare Manschette  
 stand up collar shirt, woven fabric, nickel-free metal buttons, adjustable cuffs  
 55% true hemp, 45% organic cotton, 130 gr/m<sup>2</sup>

31 HANF	
128 ATLANTIC	
25 NIGHT	

| Info » 2 | slim fit | S - XL | ♂ | vegan |



**DH 045**

zwangloses Stehkragen Schlupfhemd, Gewebe, Kokosknöpfe, verstellbare Manschette, seitlich geschlitzt  
 stand-up collar shirt, woven fabric, coconut buttons, adjustable cuffs, sided slits  
 55% true hemp, 45% organic cotton, 130 gr/m<sup>2</sup>

WHITE	37	HERB	152
TAUPE	117	WINTERSKY	102
RIOJA	135	SMOKE	195

| Info » 2 | casual fit | S - XXL | ♂ | vegan |



**DH 035**

edles Business Hemd, Gewebe, abgerundeter Saum, verstellbare Manschette, Zierband am Innenkragen, Brusttasche, Perlmutterknöpfe  
 business shirt, woven fabric, rounded seam, adjustable cuffs, decorative seam at the inside collar, breast pocket, mother-of-pearl buttons  
 55% true hemp, 45% organic cotton, 130 gr/m<sup>2</sup>



DIJON	190	WHITE	37
PURPLE	175	SMOKE	195
BLACK	2	TITAN	174
NAVY	5		

| Info » 2 | normal fit | S - XXL | ♂ | non vegan |



**DH 058**

dezent es Hemd, leichtes crêpe-artiges Gewebe, Perlmutterknöpfe, Brusttasche, abgerundeter Saum, verstellbare Manschetten  
 shirt, light crêpe woven fabric, mother-of-pearl buttons, breast pocket, rounded seam, adjustable cuffs  
 55% true hemp, 45% organic cotton, 130 gr/m<sup>2</sup>



NAVY	5	OFFWHITE	169
WAVE	170	TITAN	174

| Info » 2 | normal fit | S - XL | ♂ | non vegan |



**DH 059**

Button-Down Hemd, Gewebe, Perlmutterknöpfe, Brusttasche, Zierband am Innenkragen, verstellbare Umschlagmanschette  
 button-down shirt, woven fabric, mother-of-pearl buttons, decorative seam at the inside collar, adjustable double cuffs  
 55% true hemp, 45% organic cotton, 180 gr/m<sup>2</sup>



SMOKE	195
-------	-----

| Info » 2 | normal fit | S - XXL | ♂ | non vegan |



**LZ 332**

leichter Pullover, Strick, Brusttasche  
light pullover, knitted fabric, breast pocket



55% true hemp, 45% organic cotton, 210 gr/m<sup>2</sup>

NATURE	0	NAVY	5
MENTA	181	WATER	185

| Info » 2 | normal fit | S - XL | ♂ | vegan |



**LZ 326**

edles Streifen-Polo, Strick  
striped polo t-shirt, knitted fabric



55% true hemp, 45% organic cotton, 295 gr/m<sup>2</sup>

MATCHA	176	WAVE	170
GRIT	180	NAVY	5

| Info » 2 | normal fit | S - XL | ♂ | vegan |



**LZ 378**

zeitlose Jacke, Strick  
jacket, knitted fabric



55% true hemp, 45% organic cotton, 295 gr/m<sup>2</sup>

NAVY	5	WAVE	170
GRIT	180		

| Info » 2 | normal fit | S - XL | ♂ | vegan |



**DH 225**

leichtes basic Langarmshirt, Jersey  
light basic long-sleeve, jersey

55% true hemp, 45% organic cotton, 200 gr/m<sup>2</sup>

RUST	62	RAINY SKY	23
ALMOND	179	SEA	82
DIJON	190	NAVY	5
GRIT	180	WOLF	106
NATURE	0	DARK	159
SANGRIA	153	SPRUCE	122
CHESTNUT	18	JUNGLE	173
BLACK	2	WEED	101

| Info » 2 | normal fit | S - XXL | ♂ | vegan |



**DH 833**

schlichtes Langarm-Henley, angerauter Jersey,  
Knopfleiste, nickelfreie Metallknöpfe

long-sleeve henley, brushed jersey, button tape,  
nickel-free metal buttons

55% true hemp, 45% organic cotton, 200 gr/m<sup>2</sup>

NATURE	0	GOBI	172
TITAN	174	THYME	189
RIOJA	135	NAVY	5

| Info » 2 | normal fit | S - XL | ♂ | vegan |



**DH 827**

casual Langarmshirt, Piqué, kleiner  
Gewebe Stehkragen, Knopfleiste,  
nickelfreie Metallknöpfe

casual Long-sleeve, piqué, stand-up  
collar with woven fabric, button tape,  
nickel-free metal buttons

55% true hemp, 45% organic cotton, 215 gr/m<sup>2</sup>

MENTA	181	GOBI	172
BLUEBERRY	3	ANTHRAZIT	33

| Info » 2 | casual fit | S - XXL | ♂ | vegan |



**DH 719**

lässige Jeans Jacke, Gewebe, seitliche Eingriffstaschen, Innentaschen, knöpfbare Brusttaschen, nickelfreie Metallknöpfe, verstellbarer Bund



jeans jacket, woven fabric, sided panel pockets, inside pockets, buttonable breast pockets, nickel-free metal buttons, adjustable waistband  
55% true hemp, 45% organic cotton, 340 gr/m<sup>2</sup>

**DARK** 159

Info » 2 | normal fit | S – XXL | ♂ | vegan |



**DH 717**

lässige Kapuzenjacke, Gewebe, recyceltes Material, melierte Optik, seitliche Eingriffstaschen, Kapuze mit Kordelzug, Saum mit verstellbarem Kordelzug und -stopper, Reißverschluss



casual jacket, woven fabric, recycled fabric, melange Design, side pockets, hood with drawcord, waistband with adjustable drawcord and cord lock, zipper  
38% true hemp recycled, 32% organic cotton recycled, 30% organic cotton, 325 gr/m<sup>2</sup>

**NATURE** 0 **DARK** 159

Info » 7 | normal fit | S – XL | ♂ | vegan |



**DH 584**

komfortable Unisex Hose, Gewebe, elastischer Bund mit Kordelzug, Eingriffstaschen, Reißverschluss, rückseitige Leistentaschen, Steinnussknopf



unisex trousers, woven fabric, elastic waistband with cord, pockets, zipper, back welt pockets, stone nut button  
55% true hemp, 45% organic cotton, 240 gr/m<sup>2</sup>

**ALMOND** 179 **DARK** 159

**GRIT** 180

Info » 2 | XS – XXL | ♀ | vegan |



**DH 582**



sportliche Chino Hose, Gewebe, recyceltes Material, melierte Optik, Eingriffstaschen, Reißverschluss, rückseitige Leistentaschen, Steinnussknopf

chino trousers, woven fabric, recycled fabric, melange design, pockets, zipper, back welt pockets, stone nut button

38% true hemp recycled, 32% recycled organic cotton, 30% organic cotton, 325 gr/m<sup>2</sup>

**NATURE** 0 **DARK** 159

Info » 7 | S – XL | ♂ | vegan |






**DH 560**

legere unisex Shorts, Gewebe, Steinnussknopf, Reißverschluss, Kordelzug, runde Eingriffstaschen, rückseitige, aufgesetzte Taschen

unisex shorts, woven fabric, stone nut button, zipper, drawcord, rounded pockets, patched pockets on the back part

100% true hemp, 180 gr/m<sup>2</sup>

	DISTEL	21	TAUPE	117
	GRIT	180	NAVY	5
	HERB	152		

| Info » 1 | XS – XXL | ♂ | vegan |



**DH 532**

solide Cargoshorts, Gewebe, Steinnussknopf, seitlich aufgesetzte Klappentaschen, verstellbarer Bund, Reißverschluss

cargoshorts, woven fabric, stone nut button, patched flap pockets on the side, adjustable waist, zipper

55% true hemp, 45% organic cotton, 210 gr/m<sup>2</sup>

GOBI	172	WAVE	170
TAUPE	117	TITAN	174
PEAT	138	GRAPHIT	75

| Info » 2 | S – XXL | ♂ | vegan |



**DH 585**

moderne Shorts, Gewebe, nickelfreier Metallknopf, seitliche Eingriffstaschen, rückseitige aufgesetzte Taschen

shorts, woven fabric, nickel-free metal button, sided panel pockets, back patched pockets

74% true hemp, 26% organic cotton, 195 gr/m<sup>2</sup>

ASPHALT	65	INDIGO	71
GRIT	180		

| Info » 2 | S – XXL | ♂ | vegan |



**DH 588**

lässige kurze Hose, Jersey French Terry, Kordelzug, elastischer Bund, seitliche Eingriffstaschen

short trousers, jersey French Terry, drawcord, elastic waistband, sided panel pockets

55% true hemp, 45% organic cotton, 330 gr/m<sup>2</sup>

BLACK	2	NAVY	5
MENTA	181		

| Info » 2 | S – XXL | ♂ | vegan |



**DH 572**

Unisex 100% Hanf Freizeithose, Gewebe, elastischer Bund mit Kordelzug, seitliche Eingriffstaschen, Reißverschluss, rückseitige Leistentaschen, Steinnussknopf



unisex 100% hemp trousers, woven fabric, elastic waistband with cord, side pockets, zipper, back welt pockets, stone nut button

100% true hemp, 200 gr/m<sup>2</sup>

GOBI	172	WAVE	170
GRIT	180	DARK	159
TAUPE	117	THYME	189

Info » 1 | XS – XXL | ♀ | vegan |

**DH 528**

pure Hanf Hose, Gewebe, Steinnussknopf, verstellbarer Bund, Reißverschluss

pure hemp pants, knitted fabric, stone nut button, adjustable waistband, zipper

100% true hemp, 200 gr/m<sup>2</sup>

WHITE	37	QUARTZ	154
BEACH	66	THYME	189
GRIT	180	WINTERSKY	102
DUST	184		

Info » 1 | XS – XL | ♀ | vegan |

**DH 511**

5-Pocket Hanfjeans, Gewebe, nickelfreier Metallknopf, Reißverschluss

5-pocket hemp jeans, woven fabric, nickel-free metal button, zipper

100% true hemp, 12 oz

STONE	38	DUNE	34
ANTHRAZIT	33	TOBACCO	87
GRAPHIT	75		

INCH W 26, 28, 29, 30, 31, 32, 33, 34, 36  
INCH L 32, 34, 36

Info » 8 | ♀ | vegan |



**DH 517**

robuste Cargohose, Gewebe, Steinnussknopf, seitlich aufgesetzte Klappentaschen, verstellbarer Bund, Reißverschluss

cargo pants, woven fabric, stone nut button, patched flap pockets on the side, adjustable waist, zipper

55% true hemp, 45% organic cotton, 265 gr/m<sup>2</sup>

GOBI	172	THYME	189
GRIT	180	HERB	152
ASPHALT	65	GRAPHIT	75
BLACK	2		

| Info » 2 | S – XL | ♂ | vegan |



**BN 510**

robuste 5-Pocket Hanfjeans, Jeansstoff, gerader Schnitt, nickelfreier Metallknopf, Reißverschluss

5-pocket hemp jeans, jeans fabric, straight cut, nickel-free metal button, zipper

55% true hemp, 45% organic cotton, 13 oz



**INCH W** 29, 30, 31, 32, 33, 34, 36  
**INCH L** 32, 34

| Info » 9 | ♂ | vegan |



**BN 515**

lässige 5-Pocket Hanfjeans, Jeansstoff, Karottenschnitt, nickelfreier Metallreißverschluss und -knopf

5-pocket hemp jeans, jeans fabric, tapered cut, nickel-free metal zipper and button

55% true hemp, 45% organic cotton, 13 oz



**INCH W** 29, 30, 31, 32, 33, 34, 36, 38  
**INCH L** 32, 34

| Info » 9 | ♂ | vegan |



## DH 418

Fischerhut, Denim  
fisherman's bucket hat, denim  
55% true hemp, 45% organic cotton,  
230 gr/m<sup>2</sup>



AQUA	43	BLUE	7
INDIGO	71		

| Info » 2 | S/M, L/XL | ♀ | vegan |



## DH 404

breites Haarband, Jersey, Gummizug  
hair band, jersey, elastic band

55% true hemp, 45% organic cotton, 200 gr/m<sup>2</sup>

WATER	185	BLUEBERRY	3
WAVE	170	NAVY	5
MENTA	181	BLACK	2
MATCHA	176	RIOJA	135
BUTTER	177	DUST	184
PEACH	186		

| Info » 2 | one size | ♀ | vegan |



## DH 095

legerer Schlauchschall, Jersey  
loop, jersey

55% true hemp, 45% organic cotton, 200 gr/m<sup>2</sup>

MENTA	181	BRICK	182
WAVE	170	PEANUT	157
SEA	82	ALMOND	179
WINTERSKY	102	GRAVEL	165
DARK	159	TITAN	174
RIOJA	135	LAVENDER	164
PURPLE	175		

| Info » 2 | one size | ♀ | vegan |



## DH 408

lässiger Fischerhut, Gewebe,  
breite Krempe

casual fishing hat, woven fabric,  
wide brim

80% true hemp, 20% organic cotton, 200 gr/m<sup>2</sup>



TITAN	174	BUTTER	177
ALMOND	179		

| Info » 2 | S/M, L/XL | ♀ | vegan |



  
CRAFTED IN  
FRANCONIA

**BJ 420**

Schiebermütze, Gewebe, made in Germany, Ripsband

flat cap, woven fabric, made in Germany, ribbon  
100% true hemp, 320 gr/m<sup>2</sup>

NATURE 0 NAVY 5

Info » 4 | 56, 58, 60 | ♂ | vegan |

**BJ 421**

lässige Cord-Schiebermütze, Gewebe, made in Germany, Ripsband

cord flat cap, woven fabric, made in Germany, ribbon

55% true hemp, 45% organic cotton, 320 gr/m<sup>2</sup>

SHALE 47 THYME 189

DIJON 190

Info » 2 | 56, 58, 60 | ♂ | vegan |

**NEW!****BJ 422**

klassische Schiebermütze mit breiten Nadelstreifen, Gewebe, Ripsband, made in Germany

classic flat cap with wide pinstripes, woven fabric, grosgrain ribbon, made in Germany

74% true hemp, 26% organic cotton, 200 gr/m<sup>2</sup>

DISTEL 21 ASPHALT 65

56, 58, 60 | ♂ | vegan |

**BJ 416**

Baseball Cap, Gewebe, made in Germany, verstellbarer Riemen mit nickelfreier Metallschließe und Druckknopf

baseball cap, woven fabric, made in Germany, adjustable ribbon with nickel-free metal closing and push button

100% true hemp, 320 gr/m<sup>2</sup>

NAVY 5 OLIVE 132

BLACK 2

Info » 4 | M, L | ♂ | vegan |

**DH 920**

Gürtel, Webband, Metallschnalle mit Logo, individuell verstellbar

belt, woven strap, metal belt buckle with logo, adjustable

55% true hemp, 45% organic cotton

NAVY 5 ANTHRAZIT 33

ROCK 160

Info » 2 | one size | ♂ | vegan |

# ACCESSORIES



## BL 001

wärmende Socke mit Yakwolle  
warming socks with yakwool  
49% organic cotton, 40% true hemp,  
9% yak wool, 2% elastane

MELANGE 1 BLACK 2

Info » 6 | 36-38, 39-41, 42-44, 45-47 | non vegan |



## BL 002

bequeme Frotteesocke  
terry socks  
50% true hemp, 41% organic cotton,  
9% polyamide

NATURE 0 MELANGE 1

BLACK 2  
Info » 6 | 36-38, 39-41, 42-44, 45-47 | vegan |



## BL 003

bewährte basic Socke  
basic socks  
58% organic cotton, 32% true hemp,  
8% polyamide, 2% elastane

NATURE 0 BLACK 2

Info » 6 | 36-38, 39-41, 42-44, 45-47 | vegan |



## BL 004

leichte Socke  
light socks  
94% true hemp, 4% polyamide, 2% elastane,  
Nm40 yarns

WHITE 37 BLACK 2

Info » 6 | 36-38, 39-41, 42-44, 45-47 | vegan |



## BL 005

Sport- und Freizeitsocke  
sport and leisure socks  
94% true hemp, 4% polyamide,  
2% elastane

WHITE 37 BLACK 2

Info » 6 | 36-38, 39-41, 42-44, 45-47 | vegan |



## BL 006

sommerliche Sneakersocke  
light summer sneaker socks  
50% organic cotton, 42% true hemp,  
6% polyamide, 2% elastane

NATURE 0 MELANGE 1

BLACK 2

Info » 6 | 36-38, 39-41, 42-44, 45-47 | vegan |

# MATERIAL-INFORMATION

Nr.	Material	Konfektion	Herkunft	Ökologie
1	100% Hanf	China	China	ohne Pestizide/Herbizide etc.
2	Hanf & Baumwolle kbA	China	Hanf: China, BW: Indien	Hanf: ohne Pestizide/Herbizide etc., Baumwolle: kbA
3	Hanf-Mix	China	Hanf, Yakwolle: China Seide, Wolle: divers, mulesingfrei	Hanf: ohne Pestizide/Herbizide etc. Andere: herkömmlich
4	100% Hanf	Deutschland, Tunesien	Rumänien	ohne Pestizide/Herbizide etc.
5	Hanf, Baumwolle kbA, Elasthan	China	Hanf: China Baumwolle: Indien	Hanf: ohne Pestizide/Herbizide etc. Baumwolle: kbA
6	Hanf, Baumwolle kbA, Yakwolle, Elasthan (Polyamid)	Türkei, Ungarn	Hanf, Yakwolle: China Baumwolle: Indien	Hanf: ohne Pestizide/Herbizide etc., Baumwolle: kbA Yakwolle: herkömmlich
7	Hanf, Baumwolle kbA, Recycling Hanf, Recycling Baumwolle kbA	China	Hanf: China Baumwolle: Indien Recyclet: China	Hanf: ohne Pestizide/Herbizide etc. Baumwolle: kbA Recycler Anteil: Schnittreste aus eigener Produktion aus Hanf/kbA-Baumwolle
8	100% Hanf	Tunesien	China	ohne Pestizide/Herbizide etc.
9	Hanf & Baumwolle kbA	Tunesien	Hanf: China, BW: Indien	Hanf: ohne Pestizide/Herbizide etc., Baumwolle: kbA
🕒	Cold dye ist ein energiesparendes Färbeverfahren mit leichtem Vintage-Effekt an den Nähten und Kanten.			
Bitte beachten Sie die am Artikel angebrachten Care-Labels, bzw. die zusätzlich beigefügten Pflegehinweise.				

No.	Material	Cutting & Sewing	Origin	Ecology
1	100% hemp	China	China	pesticide-free/herbicide-free etc.
2	hemp and organic cotton	China	hemp: China, cotton: India	hemp: pesticide-free/herbicide-free, organic cotton
3	hemp mix	China	hemp, yakwool: China silk, wool: diverse, mulesing free	hemp: pesticide-free/herbicide-free etc. add. fibers: conventional
4	100% hemp	Germany, Tunisia	Romania	pesticide-free/herbicide-free
5	hemp, organic cotton, elastane	China	hemp: China cotton: India	hemp: pesticide-free/herbicide-free etc. organic cotton
6	hemp, organic cotton, Yakwool, elastane (polyamide)	Turkey, Hungary	hemp, Yakwool: China cotton: India	hemp: pesticide-free/herbicide-free, organic cotton Yakwool: conventional
7	hemp, organic cotton, recycled hemp, recycled organic cotton	China	hemp: China cotton: India recycled: China	hemp: pesticide-free/herbicide-free etc. organic cotton recycled content: post industrial waste hemp/organic cotton from own production
8	100% hemp	Tunisia	China	pesticide-free/herbicide-free etc.
9	hemp and organic cotton	Tunisia	hemp: China, cotton: India	hemp: pesticide-free/herbicide-free, organic cotton
🕒	Cold dye is an energy-saving dyeing process to gain a light vintage effect on the seams and edges.			
For further information please refer to the care instructions attached on each garment.				

## QUALITÄT

HempAge bietet ein breites Sortiment an Textilien und Accessoires aus verschiedensten Materialien mit dem Schwerpunkt auf Hanf an. Von 100% Hanfgeweben über Mischungen mit Baumwolle kbA, Wolle, Yak und Seide. Wichtig ist uns, dass der verarbeitete Hanf tatsächlich in der angegebenen Prozentzahl enthalten ist und tatsächlich aus Cannabis Sativa ist. In vielen Ländern versteht man unter Hanf nämlich auch jede andere Bastfaser. HempAge Stoffe kommen grundsätzlich aus China. Hanf braucht keine Zertifizierung, da er von Natur aus ohne Pestizide und Herbizide auskommt. Ein weiterer Grundsatz ist, dass unser Produkt vom Rohstoff bis zum fertigen Kleidungsstück oder Accessoire im Anbaugebiet entsteht und lange Transportwege soweit wie möglich vermieden werden.

Unser Engagement in Forschung und Entwicklung hat in den letzten Jahren nicht nur zu neuen Qualitäten, sondern auch zu wirtschaftlicheren und umweltfreundlichen Produktionsmethoden geführt. Gegenüber hoch entwickelten Verarbeitungsmethoden, wie z.B. bei Baumwolle, hat die Hanffaser aber noch immer mehrere Jahrzehnte an technologischer Entwicklung einzuholen. Durch die Weiterentwicklung bestehender Methoden und die Erfindung neuer Verfahren wollen wir auch in Zukunft, in enger Zusammenarbeit mit unseren Partnern in der Produktion, unseren Beitrag zum nachhaltigen Erfolg der Kulturpflanze Hanf leisten.

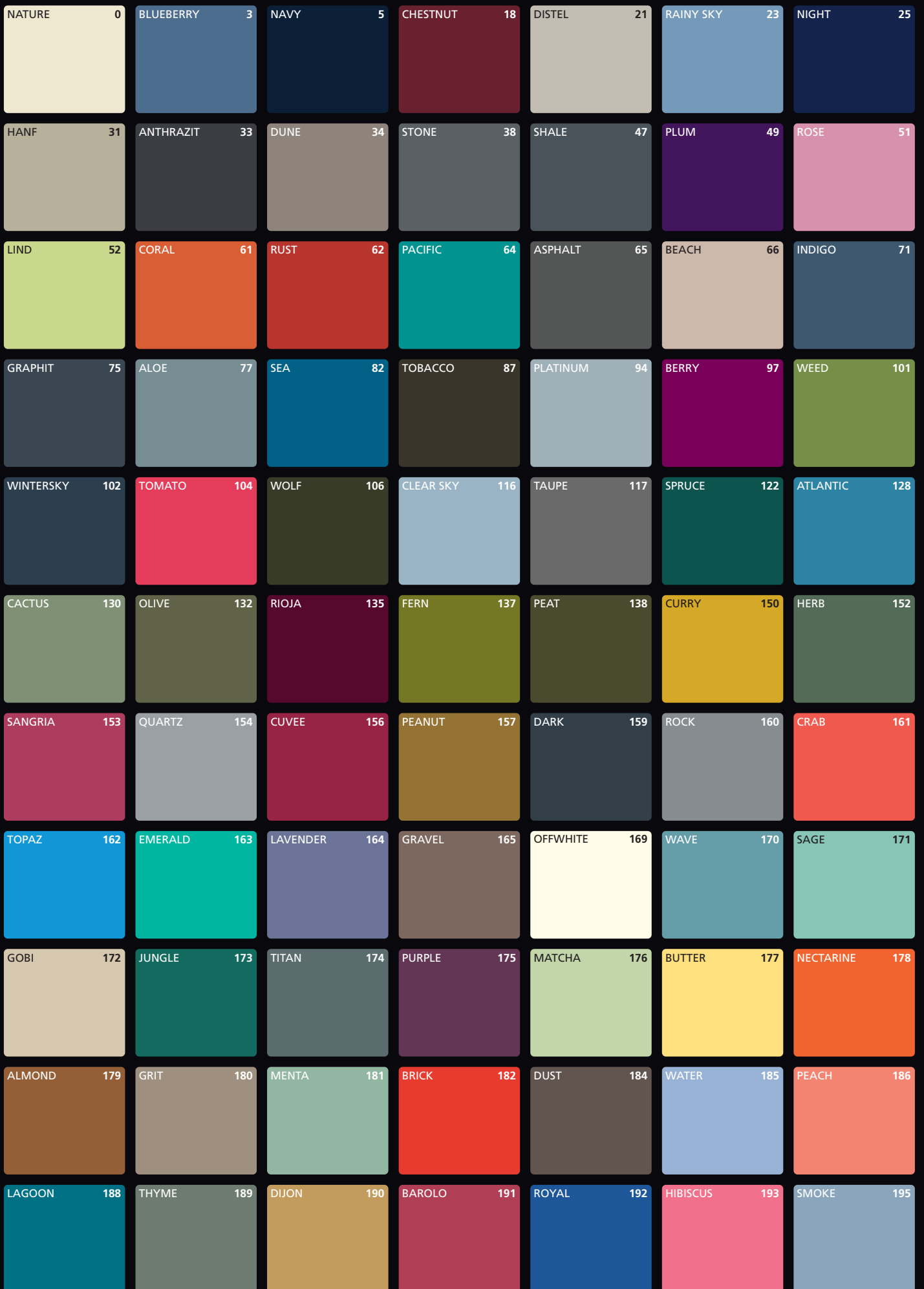
Zu jedem Produkt in diesem Katalog finden Sie eine „Material-Info Nr.“. In der Tabelle oben finden Sie ökologische Informationen zu dem jeweiligen Artikel.

## QUALITY

HempAge offers a wide range of garments and accessories from various materials, always with the accent on hemp: from 100% hemp fabrics to blends with cotton (certified Organic), wool, yak hair and silk. Our policy is to use real cannabis sativa fibre, and for our fibre content genuinely to match what's on the labels (in many countries all sorts of bast fibres can be called "hemp"). The origin of all HempAge fabrics is China. Hemp does not need any certification, because it naturally grows without pesticides and herbicides. It's also our policy to manufacture the product, from raw material to finished garment, within the country where the fibre is grown: long-distance transport is eliminated as much as possible.

Our R&D work these last few years has not only led to new fabrics and products, but also to more economical and ecological production methods. Compared with the highly-developed methods for common fibres such as cotton, hemp technology still has a long way to go in catching up with its competitors, natural and artificial: it's going to take decades. But, by improving existing methods and developing new technologies, HempAge and its partners are working for the future: for the sustainable success of the hemp plant.

In this catalogue you will find a material info No. for each products. In above mentioned table you find the ecological informations for each material info.







## ALLGEMEINE GESCHÄFTSBEDINGUNGEN FÜR WIEDERVERKÄUFER

### Vorbemerkung

Dieser Katalog richtet sich ausschließlich an Wiederverkäufer. Unsere Lieferungen, Leistungen, Angebote und Bestätigungen erfolgen ausschließlich aufgrund dieser Geschäftsbedingungen. Diese gelten somit auch für alle künftigen Geschäftsbeziehungen, auch wenn sie nicht nochmals ausdrücklich vereinbart werden. Bei Verwendung gegenüber Vollkaufleuten gelten diese Geschäftsbedingungen spätestens mit der Entgegennahme der Waren als angenommen. Gegenbestätigungen des Käufers unter Hinweis auf seine Geschäfts- bzw. Einkaufs-Bedingungen wird hiermit ausdrücklich widersprochen. Abweichungen von diesen Geschäftsbedingungen sind nur dann wirksam, wenn sie von uns schriftlich bestätigt werden.

### Angebot und Vertragsschluss

Unsere Angebote sind freibleibend und unverbindlich. Bestellungen sind für uns nur verbindlich, soweit wir sie schriftlich bestätigen, mündliche Nebenabreden nur, wenn wir sie ebenfalls schriftlich bestätigen.

### Preise

Maßgebend sind die in unserer Auftragsbestätigung genannten Preise zuzüglich der gesetzlichen Umsatzsteuer. Zusätzliche Lieferungen und Leistungen werden gesondert berechnet. Die oben genannten Preise verstehen sich bei Lieferungen frei Flughafen Nürnberg oder Frankfurt verzollt. Für Seefrachtlieferungen gelten die Preise frei Hamburg verzollt. Bei etwa vereinbarter frachtfreier Lieferung haben die von uns genannten Preise die zur Zeit des Angebotes gültigen Frachten und Nebengebühren zur Grundlage. Sie können daher zu Lasten des Käufers an veränderte Fracht- und Nebengebührensätze für unsere Lieferung angepaßt werden, ohne daß der Käufer insoweit ein Rücktrittsrecht hat.

### Liefer- und Leistungszeit

Die von uns insoweit genannten Termine und Fristen sind unverbindlich sofern nicht ausdrücklich schriftlich etwas anderes vereinbart wurde. Liefer- und Leistungsverzögerungen aufgrund höherer Gewalt und aufgrund von Ereignissen, die uns die Lieferung wesentlich erschweren oder unmöglich machen - hierzu gehören insbesondere Betriebsstörungen, Streik, Aussperrung, Personalmangel, Mangel an Transportmitteln, behördliche Anordnungen usw. auch wenn sie bei Lieferanten oder Unterlieferanten eintreten - haben wir auch bei verbindlich vereinbarten Fristen und Terminen nicht zu vertreten. Sie berechtigen uns, die Lieferung bzw. Leistung um die Dauer der Behinderung zuzüglich einer angemessenen Anlaufzeit hinauszuschieben oder wegen des noch nicht erfüllten Teiles ganz oder teilweise vom Vertrag zurückzutreten. Wenn die Behinderung länger als drei Monate dauert, ist der Käufer nach angemessener Nachfristsetzung berechtigt, hinsichtlich des noch nicht erfüllten Teiles vom Vertrag zurückzutreten. Schadensersatzansprüche wegen Nichteinhaltung von Lieferfristen oder Lieferterminen sind ausgeschlossen, es sei denn, dass wir die Verzögerung grob fahrlässig oder vorsätzlich zu vertreten haben. Sonstige Ansprüche bestehen nicht. Wir sind zu Teillieferungen oder Teilleistungen jederzeit berechtigt.

### Zahlung

Unsere Rechnungen sind ohne Abzug 10 Tage nach Rechnungsdatum fällig und grundsätzlich nur per Nachnahme oder Bankeinzug zu begleichen. Bei Lieferungen ins

Ausland hat die Zahlung per Nachnahme oder Vorauskasse zu erfolgen. Die Hereingabe von Wechseln bedarf unserer Zustimmung. Deren Spesen und Kosten sowie die Gefahr für rechtzeitige Vorlegung und Protesterhebung gehen voll zu Lasten des Käufers. Eine Zahlung gilt erst dann als erfolgt wenn wir über sie verfügen können. Im Falle von Schecks dann, wenn der Scheck eingelöst wird. Bei Überschreitung des Zahlungsziels werden unter Vorbehalt der Geltendmachung eines weiteren Schadens Zinsen in Höhe der banküblichen Debet-Zinsen, mindestens 3% über dem jeweiligen Bundesbank Diskontsatz berechnet. Bei Zahlungsverzug und begründeten Zweifeln an der Zahlungsfähigkeit oder Kreditwürdigkeit des Käufers sind wir - unbeschadet unserer sonstigen Rechte - befugt, Sicherheiten oder Vorauszahlungen für ausstehende Lieferungen zu verlangen und sämtliche Ansprüche aus der Geschäftsverbindung sofort fällig zu stellen, auch wenn wir Schecks angenommen haben. Nur unbestrittene oder rechtskräftig festgestellte Forderungen berechtigen den Käufer zur Aufrechnung, Zurückbehaltung oder Minderung.

### Gefahrenübergang

Mit Übergang an den Spediteur oder Frachtführer, spätestens jedoch mit Verlassen des Werkes oder des Lagers geht jede Gefahr auf den Käufer über. Falls der Versand ohne unser Verschulden unmöglich wird, geht die Gefahr mit der Meldung der Versandbereitschaft auf den Käufer über.

### Gewährleistung

Es gilt die gesetzliche Gewährleistungsfrist, die mit dem Lieferdatum beginnt. Alle Angaben über Eignung, Verarbeitung und Anwendung unserer Produkte, technische Beratung und sonstige Angaben erfolgen nach bestem Wissen, befreien den Käufer jedoch nicht von eigenen Prüfungen und Versuchen. Werden unsere Bedienungs- und Pflegeanleitungen bzw. diejenigen von unseren Lieferanten welche wir mit bekanntgeben, nicht befolgt oder Änderungen an den Produkten vorgenommen welche technisch objektiv nicht vorgesehen sind, so entfällt jede Gewährleistung. Der Käufer hat die gelieferten Waren - soweit zumutbar auch durch eine Probeverarbeitung - bei Eingang auf Mängel bezüglich Beschaffenheit und Einsatzzweck hin unverzüglich zu untersuchen, andernfalls gilt die Ware als genehmigt. Berechtigte Beanstandungen offensichtlicher Mängel akzeptieren wir nur 2 Wochen nach Eingang der Ware beim Käufer - bei verborgenen Mängeln nach ihrer Entdeckung, spätestens jedoch 2 Monate nach Erhalt der Ware - schriftlich unter Befügung von Belegen. Wir haben das Recht im Rahmen der Gewährleistung Nachbesserung oder Ersatzlieferung vorzunehmen, letztere jedoch nur binnen angemessener Frist, wobei im Rahmen der Angemessenheit zu berücksichtigen sind, die Beschaffungszeit in produzierenden Drittländern und die entsprechende Transportzeit.

### Schadensersatz

Schadensersatzansprüche aus Unmöglichkeit der Leistung, wegen Nichterfüllung, aus positiver Forderungsverletzung, aus Verschulden bei Vertragsabschluß und aus unerlaubter Handlung sind sowohl gegen uns als auch gegen unsere Erfüllungs- bzw. Verrichtungsgehilfen ausgeschlossen, soweit der Schaden nicht vorsätzlich oder grob fahrlässig verursacht wurde. Dies gilt nicht für Schadensersatzansprüche aus Eigenschaftszusicherungen, die den Käufer gegen das Risiko von Mängelfolgeschäden absichern sollen.

### Eigentumsvorbehalt

Bis zur vollständigen Bezahlung unserer Forderungen aus der Geschäftsverbindung mit dem Käufer bleiben die verkauften Waren unser Eigentum. Der Käufer ist befugt, über die gekaufte Ware im ordentlichen Geschäftsgang zu verfügen. Der Eigentumsvorbehalt erstreckt sich auf die durch Verarbeitung, Vermischung oder Verbindung unserer Ware entstehenden Erzeugnisse zu deren vollem Wert, wobei wir als Hersteller gelten, jedoch ohne Verpflichtung für uns. Bleibt bei einer Verarbeitung, Vermischung oder Verbindung mit Waren Dritter deren Eigentumsrecht bestehen, so erwerben wir Miteigentum im Verhältnis der Rechnungswerte dieser verarbeiteten Ware. Die aus dem Wiederverkauf entstehenden Forderungen gegen Dritte tritt der Käufer schon jetzt insgesamt bzw. in der Höhe unseres etwaigen Miteigentumsanteils zur Sicherung an uns ab. Er ist ermächtigt, diese bis zum Widerruf oder zur Einstellung seiner Zahlungen an uns für unsere Rechnung einzuziehen. Zur Abtretung dieser Forderungen ist der Käufer auch nicht zum Zwecke der Forderungseinziehung im Wege des Factoring befugt, es sei denn, es wird gleichzeitig die Verpflichtung des Factors begründet, die Gegenleistung in Höhe unseres Forderungsanteils solange unmittelbar an uns zu bewirken, als noch Forderungen unsererseits gegen den Käufer bestehen. Zugriffe Dritter auf die uns gehörenden Waren und Forderungen sind uns vom Käufer unverzüglich mit eingeschriebenem Brief mitzuteilen. Die Ausübung des Eigentumsvorbehalts wenn der Käufer seinen Zahlungsverpflichtungen nicht nachkommt oder bei sonstigem vertragswidrigen Verhalten des Käufers sind wir berechtigt, die verarbeiteten Ware/die Vorbehaltsware zurückzunehmen oder ggf. Abtretung der Herausgabeansprüche des Käufers gegen Dritte zu verlangen. In der Zurücknahme sowie in der Pfändung der Vorbehaltsware durch uns liegt - soweit nicht das Abzahlungsgesetz Anwendung findet - kein Rücktritt vom Verträge. Die Waren und die an ihre Stelle tretenden Forderungen dürfen vor vollständiger Bezahlung unserer Forderungen weder an Dritte verpfändet noch zur Sicherheit übereignet oder abgetreten werden. Übersteigt der Wert der Sicherheiten unsere Forderungen um mehr als 20%, so werden wir auf Verlangen des Käufers insoweit Sicherheiten nach unserer Wahl freigeben.

### Gerichtsstand und anwendbares Recht

Erfüllungsort ist für beide Vertragsteile Adelsdorf. Gerichtsstand auch in Wechsel- und Scheckprozessen ist, wenn unser Vertragspartner Kaufmann ist, Erlangen. Für diese Geschäftsbedingungen und die gesamten Rechtsbeziehungen zwischen uns und unseren Vertragspartnern gilt das Recht der Bundesrepublik Deutschland unter Ausschluss ausländischen Rechts.

### Unwirksamkeit

Sollte eine einzelne Bestimmung in diesen Allgemeinen Geschäftsbedingungen oder im Rahmen der übrigen vertragsgegenständlichen Vereinbarungen unwirksam sein oder werden, so wird hiervon die Wirksamkeit aller sonstigen Bestimmungen oder Vereinbarungen nicht berührt. Eine unwirksame Bestimmung ist dann von den Beteiligten unter Zugrundelegung ihres Regelungszweckes durch eine andere wirksame zu ersetzen.



# HempAge

*clothed by nature*

[www.hempage.de](http://www.hempage.de) · [info.hempage.de](mailto:info.hempage.de) · [info@hempage.de](mailto:info@hempage.de)

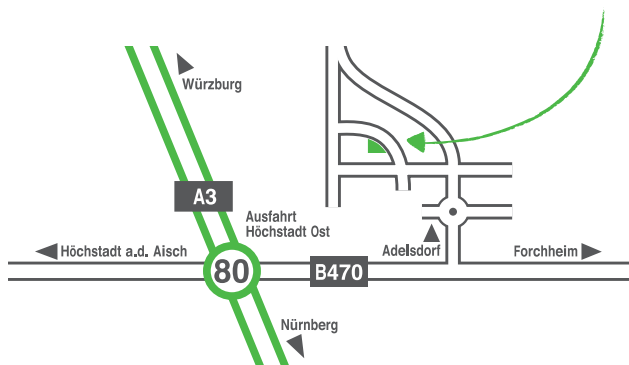
ONLINE SHOP  <http://b2b.hempage.de>

EMAIL ORDER  [sales@hempage.de](mailto:sales@hempage.de)

KOSTENLOSE  0800 H<sub>4</sub>E<sub>3</sub>M<sub>6</sub>P<sub>7</sub>A<sub>2</sub>G<sub>4</sub>E<sub>3</sub>  
SERVICE HOTLINE  0800 H<sub>4</sub>E<sub>3</sub>M<sub>6</sub>P<sub>7</sub>F<sub>3</sub>A<sub>2</sub>X<sub>9</sub>  
Gebührenfrei aus dem deutschen Festnetz.

INTERNATIONAL  +49 9195 93201 0  
CALLS  +49 9195 93201 66

LAGERVERKAUF  Mo - Fr | 9:00 - 16:30 Uhr



**Und so finden Sie uns:**

Verlassen Sie die A3 zwischen Nürnberg und Würzburg an der Anschlussstelle Höchststadt Ost (Ausfahrt 80). Biegen Sie dann links in Richtung Forchheim ab. Nach ca. 2 km folgen Sie dem Wegweiser nach links Richtung Adelsdorf. Im Kreisverkehr die 2te rechts abbiegen und dann die Erste links. An der Kreuzung fahren Sie rechts und sehen uns gleich in der nächsten Kurve zu Ihrer Linken unter der Hausnummer 14.

**HempAge AG · Industriestraße 14 · D-91325 Adelsdorf**

### Bankverbindungen | Bank Accounts

#### International/Prepayments:

Postbank · IBAN: DE 74 7601 0085 0009 3778 52 · BIC: PBNKDEFF

#### weitere Banken/other accounts:

GLS-Bank · IBAN: DE98 4306 0967 8210 1875 00 · BIC: GENODEM1GLS  
VR-Bank EHH eG · IBAN: DE13 7606 9559 0001 1867 60 · BIC: GENODEF1NEA

Sitz der Gesellschaft: 91325 Adelsdorf · Amtsgericht Fürth · Handelsregister HRB 14255  
Vorstand: Robert Hertel · Vorsitzender des Aufsichtsrates: Stefan Mörtel  
USt-Id Nr.: DE812660466

### Allgemeine Liefer- & Zahlungsbedingungen

Unser Angebot richtet sich ausschließlich an Wiederverkäufer.  
Gewerbenachweis erforderlich.

Zahlungsweise per Bankeinzug oder Vorauszahlung mit jeweils 2% Skonto.  
Dies gilt auch für den Kauf vor Ort. Unsere allgemeinen Geschäftsbedingungen  
finden Sie in diesem Katalog. Preise ohne Gewähr. Änderungen vorbehalten.

**Bitte bei Bestellungen Kundennummer bereithalten.**

**Please keep your customer-ID ready for ordering.**

